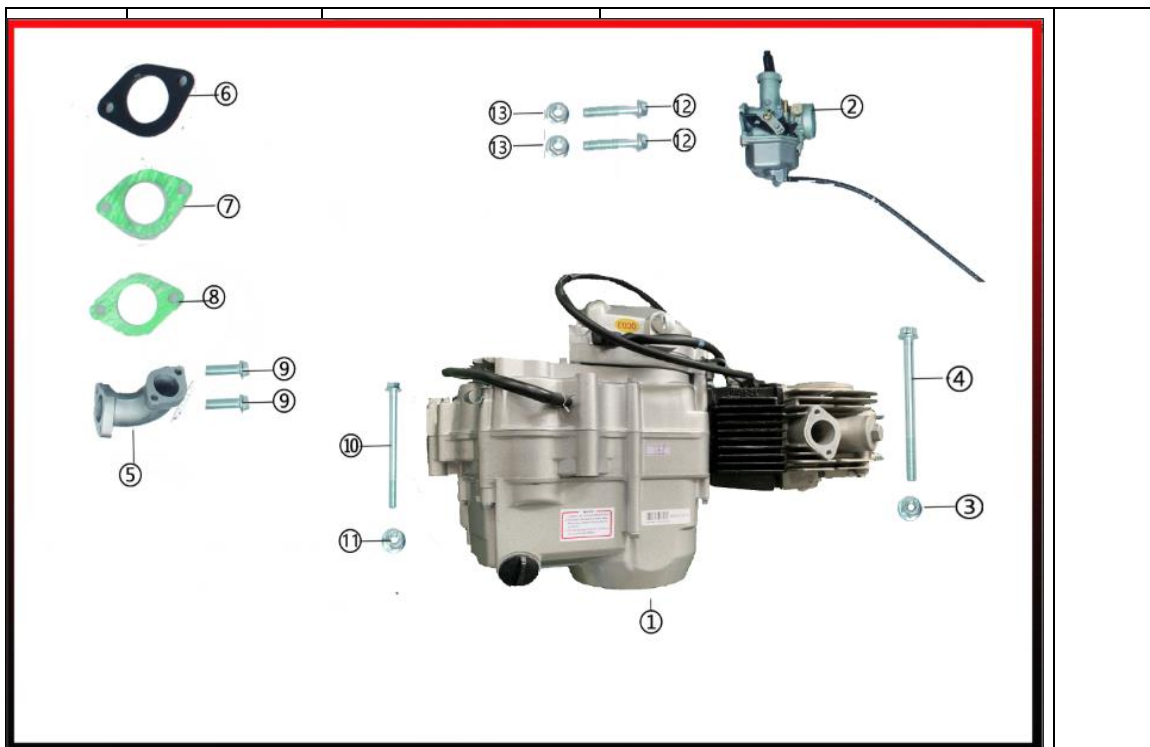
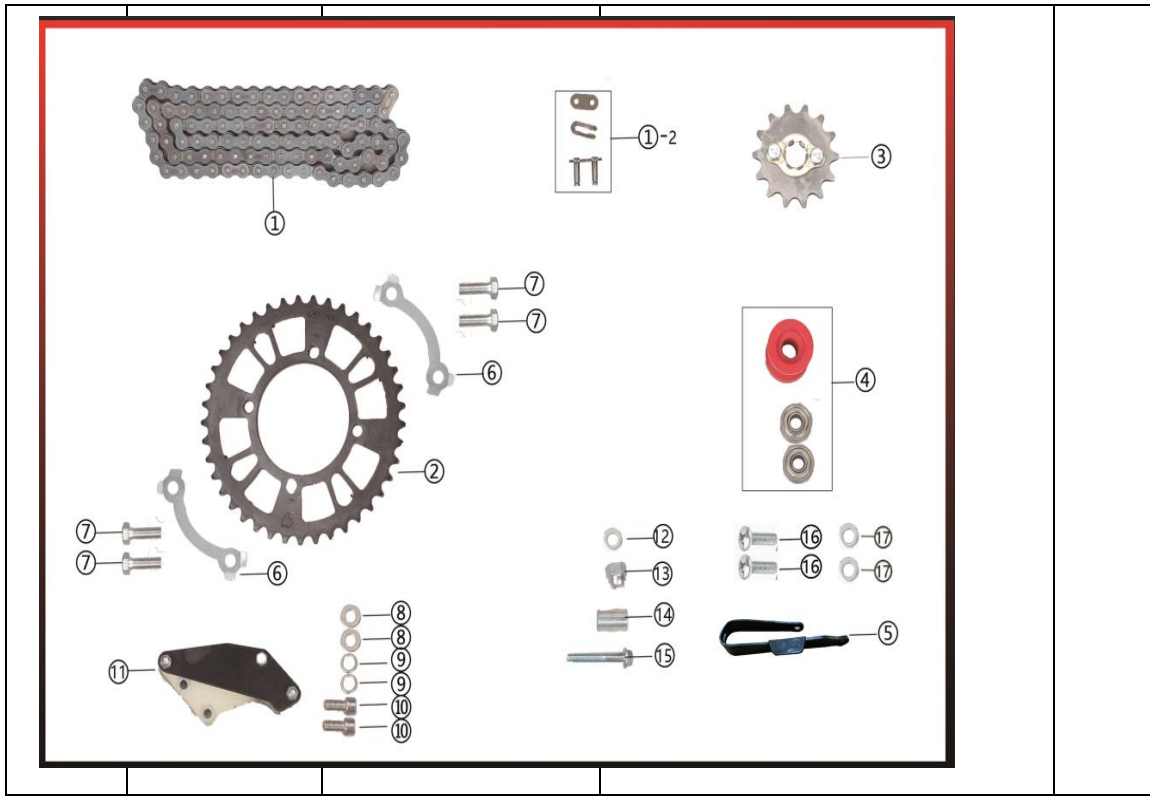




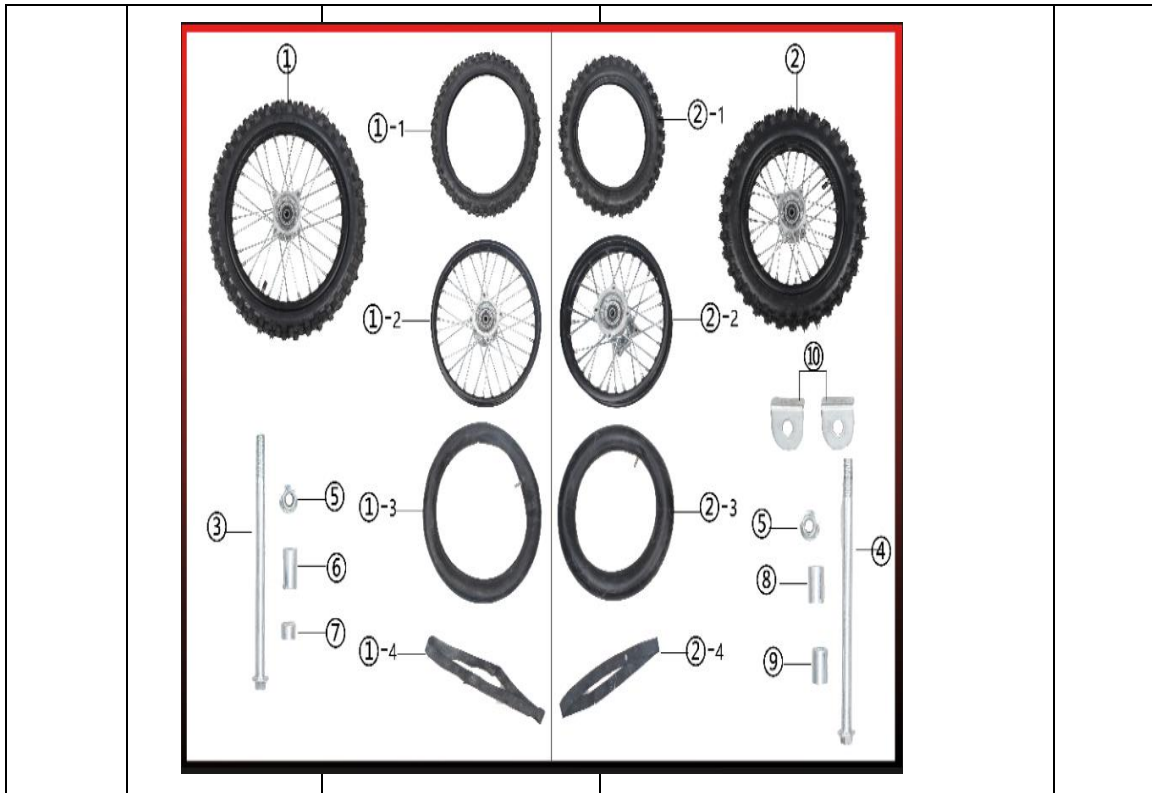
1、Suspension System				
图号 Item No.	ERP 配件编号	中文名称 Chinese name	英文名称 English name	单车数量 Unit
①	156010101L0	左前减震器	Up-side front suspenssion, Left	2
②	156010101R0	右前减震器	Up-side front suspenssion, Right	2
③	15601010200	后减震器	Rear shock	1
④	GB5787M104501	六角法兰面螺栓	Rolt, flanged	1
⑤	GB5787M10105501	六角法兰面螺栓	Rolt, flanged	1
⑥	GBT6187M101201	六角法兰面锁紧螺母	Nut, flanged locking	2



2、Engine System				
图号 Item No.	ERP 配件编号	中文名称 Chinese name	英文名称 English name	单车数量 Unit
①	15602010000	发动机总成	Engine assembly	1
②	15602020000	化油器	Carburetor	1
③	GBT6187M801	六角法兰面锁紧螺母	Nut, flanged locking	1
④	GB5787M811501	六角法兰面螺栓	Bolt flanged	1
⑤	15602010500	进气管	intake manifold	1
⑥	15602050000	隔热垫		1
⑦	15602050000	上密封纸垫	Insulation mat, Upper&Down seal gasket	1
⑧	15602050000	下密封纸垫		1
⑨	GB5787M62001	六角法兰面螺栓	Bolt flanged	2
⑩	GB5787M810501	六角法兰面螺栓	Bolt flanged	1
⑪	GBT6187M801	六角法兰面锁紧螺母	Nut, flanged locking	1
⑫	GBT5782M62301	六角头螺栓	Bolt	1
⑬	GBT6177M601	六角法兰面自锁螺母	Nut, flanged locking	2

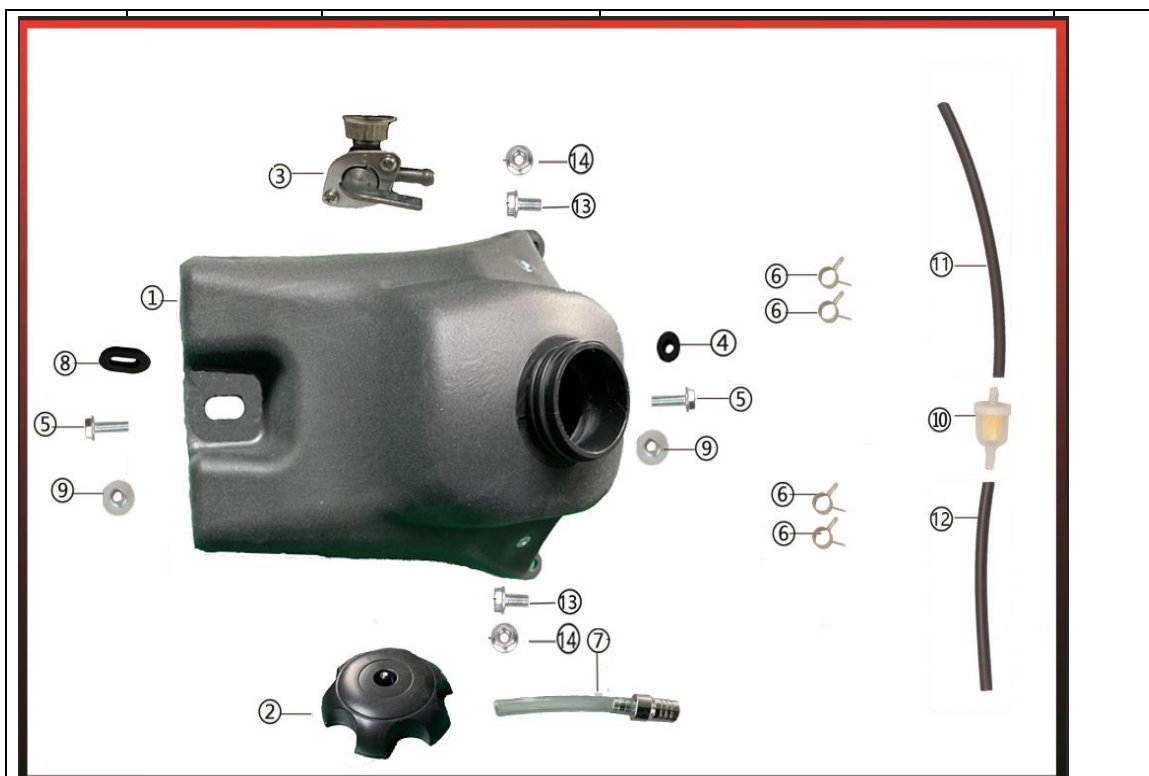


3、Transmission System				
图号 Item No.	ERP 配件编号	中文名称 Chinese name	英文名称 English name	单车数量 Unit
①	15603070000	链条总成	Chain assembly	1
①-2	15603070200	连接片, 卡扣, 连接座	Connctor	1
②	15603010000	后链轮	Rear sprocket	1
③	15603030000	小链轮组件	Minor sprocket assembly	1
④	15603040000	导链轮, 轴承	Chain roller assy	1
⑤	15603040001	导链套(带挡板)	chain plate guide	1
⑥	15603010100	链轮锁片	Sprocket lock plates	2
⑦	GBT5782M82501	六角头螺栓	Bolt	4
⑧	GBT97.1801	平垫圈	Flat washer	2
⑨	GBT93801	弹垫圈	Lock washer	3
⑩	GBT70.1M82001	内六角螺栓	Bolt	2
⑪	15603060000	挡链器	Chain guide	1
⑫	15603080000	隔套	Spacer	1
⑬	15603090000	球头螺母	Nut	1
⑭	15603040100	导链轮衬套	Chain roller spacer	1
⑮	GB5787M85501	六角法兰面螺栓	Bolt flanged	1
⑯	GB823-85	十字平头		2
⑰	GBT97.1801	平垫圈	Flat washer	2



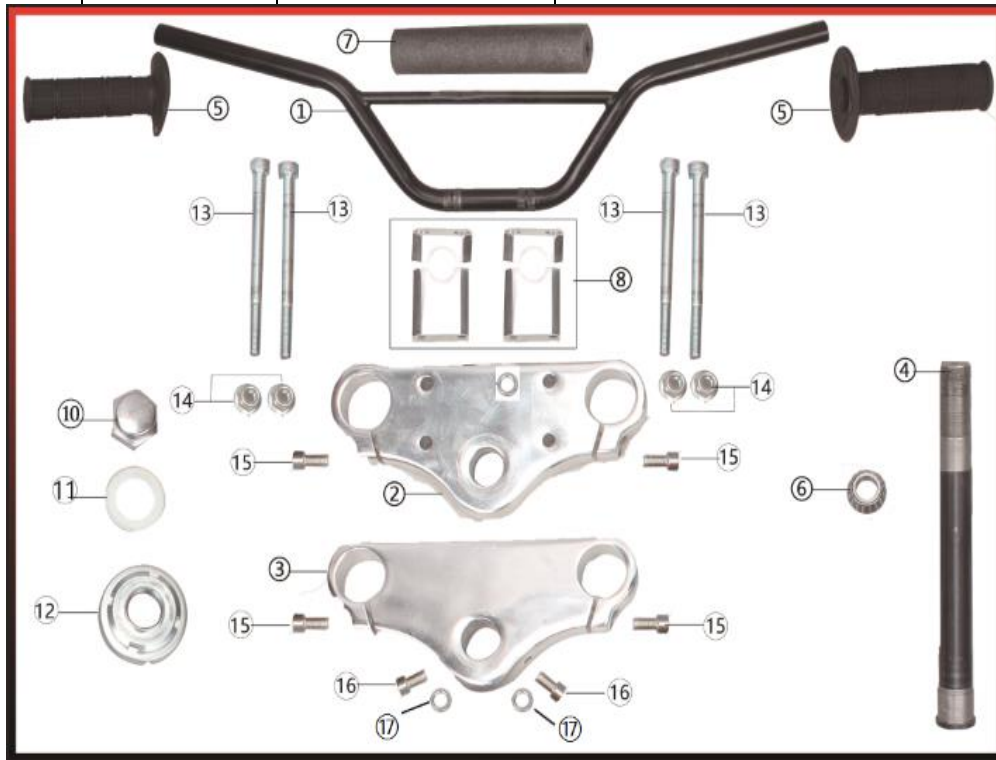
### 3-1、Transmission System Assembly

图号 Item No.	ERP 配件编号	中文名称 Chinese name	英文名称 English name	单车数量 Unit
①	15603080000	前轮辋总成	Rim assy front	1
①-1	15603080100	前轮外胎	Front tire	1
①-2	15603080200	前轮辋	Front rim	1
①-3	15603080300	前轮内胎	Front inner tube	1
①-4	15603080400	衬带	Protector band	1
②	15603090000	后轮辋总成	Rim assy. rear	1
②-1	15603090100	后轮外胎	Rear tire	1
②-2	15603090200	后轮辋	Rear rim	1
②-3	15603090300	后轮内胎	Front inner tube	1
②-4	15603090400	衬带	Protector band	1
③	15603100000	前轮轴	Front axle	1
④	15603110000	后轮轴	Rear axle	1
⑤	GBT6187M1201	六角法兰面锁紧螺母	Nut flanged locking	1
⑥	15603130000	前轮左轴套	Front axle spacer LH	1
⑦	15603140000	前轮右轴套	Front axle spacer RH	1
⑧	15603150000	后轮左轴套	Rear axle spacer LH	1
⑨	15603160000	后轮右轴套	Rear axle spacer RH	1
⑩	15603120000	调链片	Chain adjuster	2



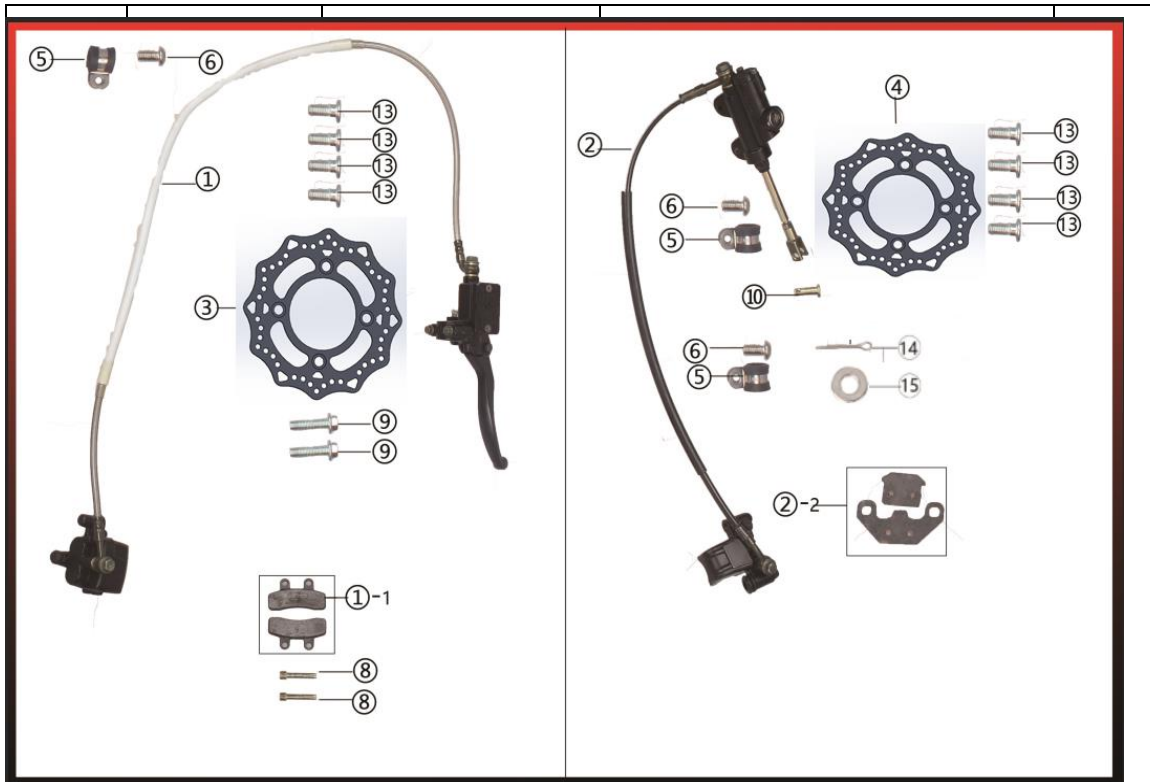
#### 4、 Fuel Supply System

图号 Item No.	ERP 配件编号	中文名称 Chinese name	英文名称 English name	单车数量 Unit
①	15604010000-1	油箱	Fuel tank, Iron	1
②	15604020000-1	油箱盖	Fuel tank cap	1
③	15604030000-1	油箱开关	Pet-cock fuel	1
④	15604010100	橡胶圈	Rubber washer	2
⑤	GB5787M62001	六角法兰面螺栓	Bolt flanged	2
⑥	15604040200	油管卡箍	Fuel hose clamp	4
⑦	15604040100-1	空气阀		1
⑧	15604010100	橡胶圈	Rubber washer	2
⑨	15604010200	T型套	T-flanged spacer	2
⑩	15604060000	汽油过滤器	Fuel filter	2
⑪	15604040300	上油管	Upper fuel hose	1
⑫	15604040400	下油管	lower fuel hose	1
⑬	GB5787M62001	六角法兰面螺栓	Bolt flanged	2
⑭	GBT6177M601	六角法兰面自锁螺母	Nut, flanged locking	2

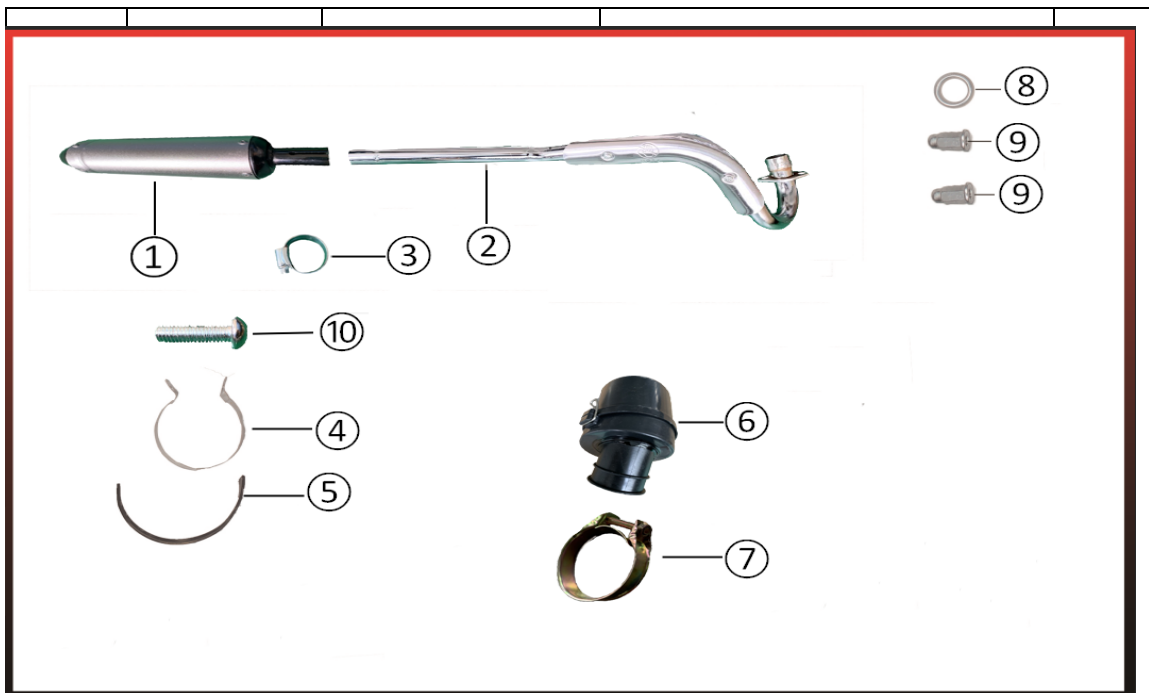


## 5、Steering System

图号 Item No.	ERP 配件编号	中文名称 Chinese name	英文名称 English name	单车数量 Unit
①	15605080000	方向把	Handle bar	1
②	15605010100	上连板	Top triple clamp	1
③	15605010200	下联板	Bottom triple clamp	1
④	15605050000	方向柱	Steering stem	1
⑤	156051300L0	左右把套	left & right hand grip	1
⑥	15605210100	滚针轴承总成	Top needle bearing assy	1
⑦	15605020000	方向把护胸	Foam padding	1
⑧	15605170100	联板上下压块	Top & Bottom handle bar riser	2
⑩	15605180000	盖母	Steering stem top nut	1
⑪	15605190000	大平垫	Flat washer	1
⑫	15905200000	锁母	lock nut	1
⑬	GBT70. 1M810401	内六角螺栓	Bolt	4
⑭	GBT6187M801	六角法兰面锁紧螺母	Nut flanged locking	4
⑮	GBT70. 1M81701	内六角螺栓	Bolt	4
⑯	GBT70. 1M81501	内六角螺栓	Bolt	2
⑰	GBT93801	弹垫圈	Lock washer	2

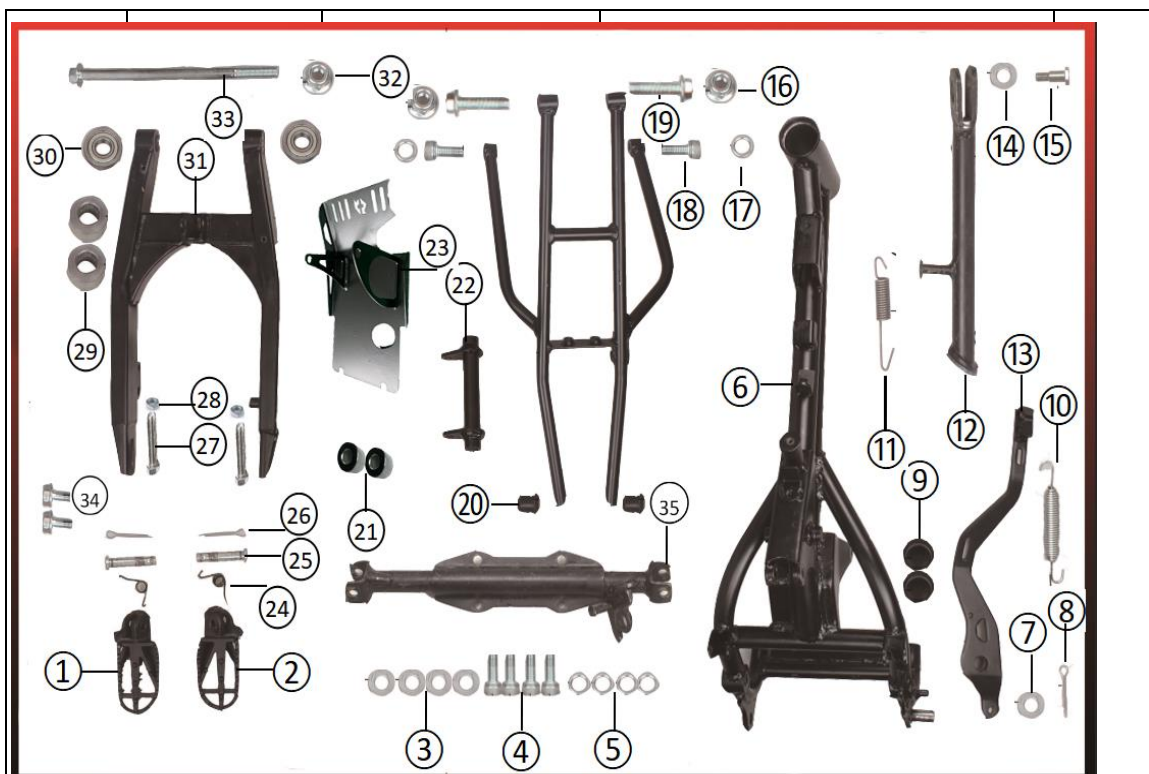


6、Braking System				
图号 Item No.	ERP 配件编号	中文名称 Chinese name	英文名称 English name	单车数量 Unit
①	15606010500-1	前碟刹总成	Brake assy with brake front	1
①-1	15606010500	前碟刹蹄块总成	Brake pad assy front	1
②	15606020500-1	后碟刹总成	Brake assy with brake rear	1
②-2	15606020500	后碟刹蹄块总成	Brake pad assy rear	1
③	15606010200	前碟刹盘	Front brake disc	1
④	15606010300	后碟刹盘	Rear brake disc	1
⑤	15606012700	油管卡	Clamp hose	3
⑥	GBT70. 1M61201	内六角盘头螺栓	Bolt	3
⑩	15606040000	销轴	Pin rod	1
⑬	15606070000	碟刹盘固定螺栓	Bolt	4
⑭	15608160000	开口销	Cotter pin	1
⑮	GBT97. 1801M14	平垫圈	Flat Washers	1



7、Intake & Exhaust System				
图号 Item No.	ERP 配件编号	中文名称 Chinese name	英文名称 English name	单车数量 Unit
①	21290000	消音器筒	Alloy muffler	1
②	21380000	消音器管带防烫片	Exhaust pipe with anti-iron cover	1
③	21380000-1	消音器筒管连接卡箍	Connection clamp	1
④	21380000-2	消音器卡箍	Muffler Clamp	1
⑤		缓冲胶片		1
⑥	17002100	空滤器	Air filter	1
⑦		空滤器卡箍	Air filter Clamp	1
⑧	15607011400	密封垫	Seal exhaust	1
⑨	GBT923M601	高帽螺母	Muffler screws	2
⑩	GBT70. 1M61201	内六角盘头螺栓	Bolt flanged	1
④	15607100000	扎带	Strapping tape	2

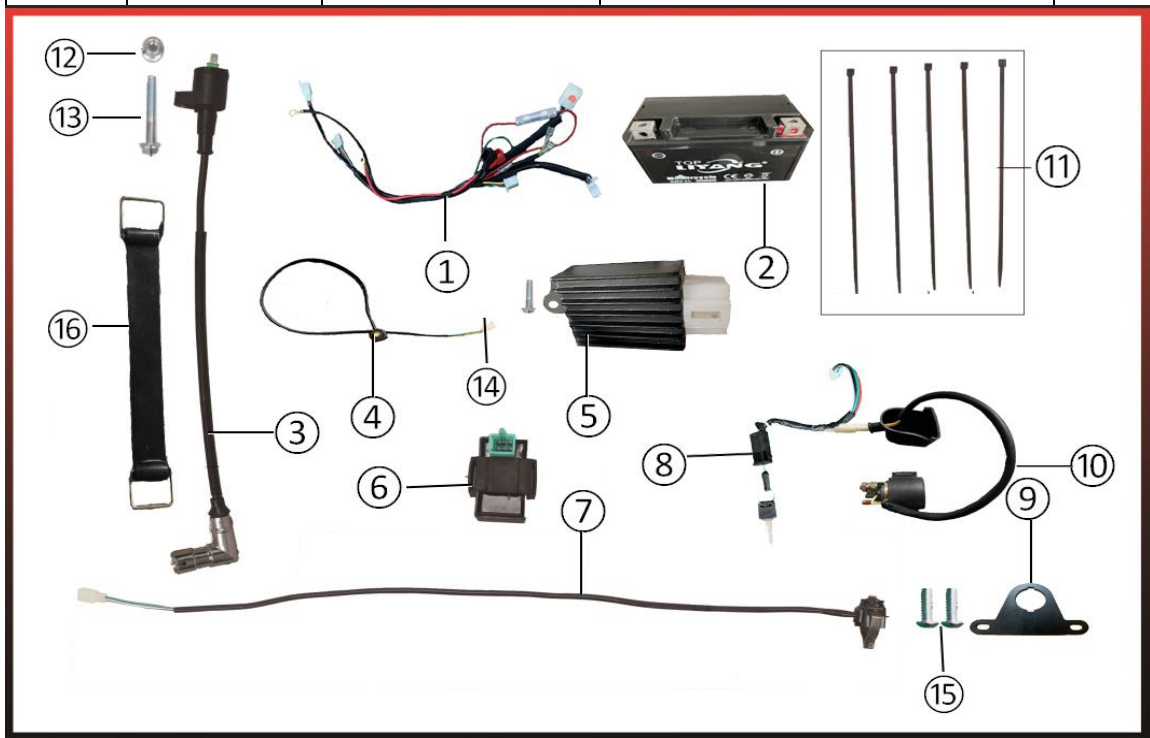




## 8、Frame & Accessories

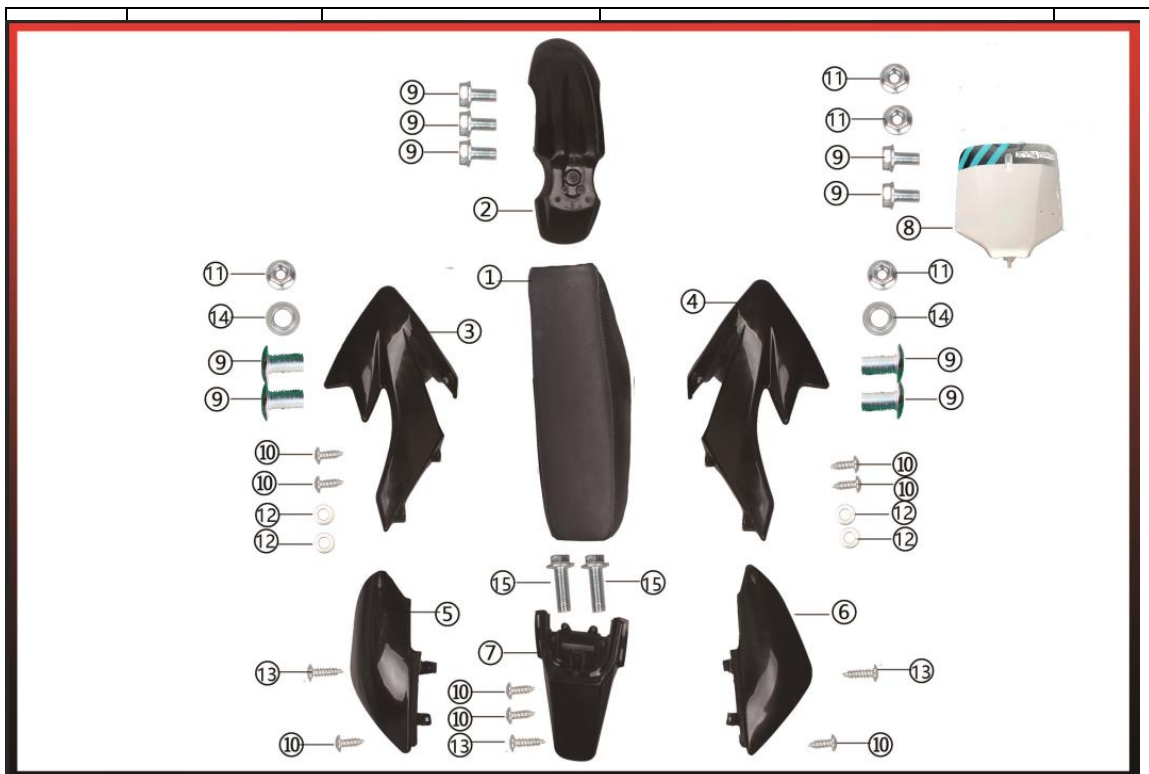
图号 Item No.	ERP 配件编号	中文名称 Chinese name	英文名称 English name	单车数量 Unit
①	156080300L0	左脚踏	Foot peg left	1
②	156080300R0	右脚踏	Foot peg right	1
③	GBT97. 1M801	平垫圈	Flat washer	4
④	GBT70. 1M82001	内六角螺栓圆柱头	Bolt	4
⑤	GBT93M801	弹垫圈	Lock washer	4
⑥	15608010000	主车架	Frame	1
⑦	GBT97. 1M1401	平垫圈	Flat washer	1
⑧	15608160000	开口销	Cotter pin	1
⑨	15608100100	平叉防尘盖	Swingarm dustproof	2
⑩	15608140000	刹车踏板回位簧	Main kick stand spring	1
⑪	15608170000-1	单撑回位簧		1
⑫	15608170000	单撑	Single Stand	1
⑬	15608150000	刹车踏板	Brake pedal	1
⑭	GBT97. 1M1401	平垫圈	Flat washer	1
⑮	15608170000-1	单撑轴位螺栓		1
⑯	GBT6187M801	六角法兰面锁紧螺母	Nut flanged locking	2
⑰	GBT93M801	弹垫圈	Lock washer	2
⑱	GBT70. 1M82001	内六角螺栓圆柱头	Bolt	2
⑲	GB578701	六角法兰面螺栓	Bolt flanged	2
⑳	15608050100	后浮梁胶塞	Tail bracket rubber plug	2
㉑	15608090000	隔套	Spacer	2
㉒	15608040000	发动机吊架	Engine mount bracket	1
23	15608110000	发动机护板	Engine plate cover	1
24	15608110000	脚踏板扭簧		2
㉕	15608110000-1	脚踏板销轴		2
㉖	15608110000-2	开口销		2
㉗	15608110000-3	外六角不锈钢螺栓		2
㉘	15608110000-4	外六角不锈钢螺母		2
29	15608090000	隔套	Spacer	2
30	15608080000	轴承	Bearing	2
31	15608020000	后平叉	Swing arm	1
32	GBT6187M1201	六角法兰面锁紧螺母	Nut flanged locking	1
33	15608100000	平叉轴	Swingarm axle	1

35	15608050000	搁脚架	Footrest support	1
----	-------------	-----	------------------	---



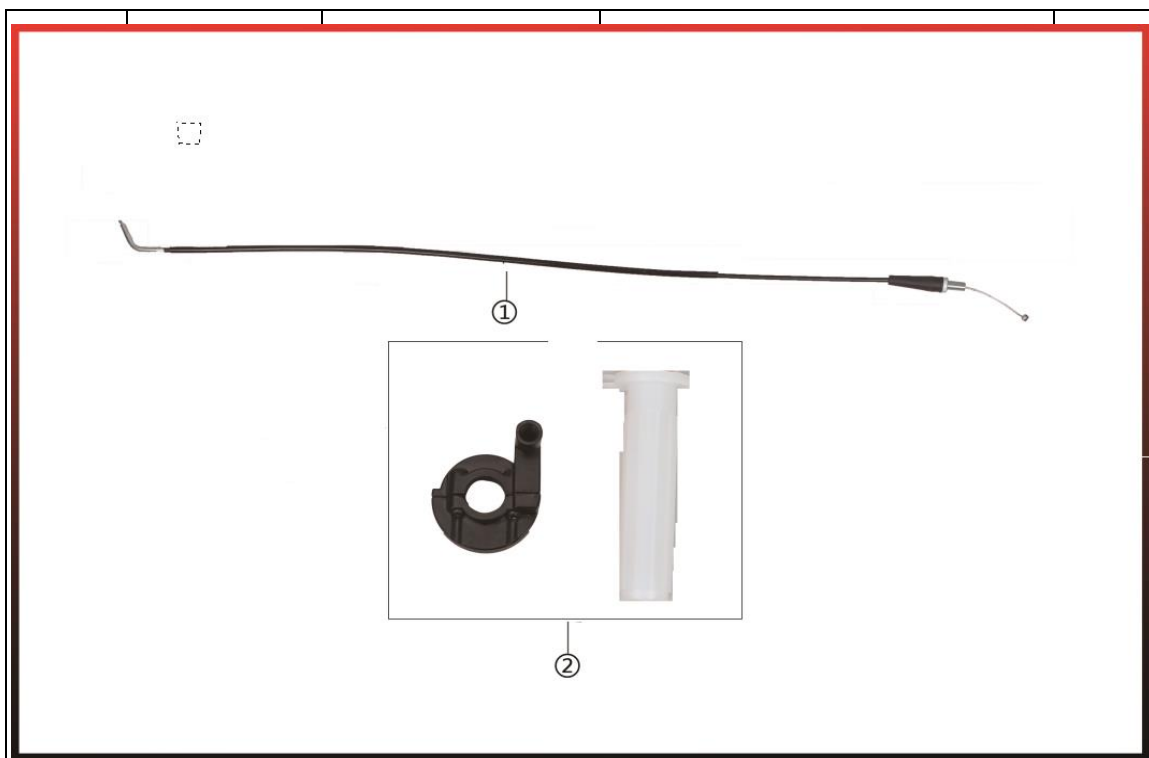
### 9、Electric System

图号 Item No.	ERP 配件编号	中文名称 Chinese name	英文名称 English name	单车数量 Unit
①	15609010000	主电缆	Wiring harness	1
②	15609010000-1	电池	Battery	1
③	15609010000-2	高压包	Ignition coil plug	1
④	15609040000	熄火开关总成	Kill switch assembly	1
⑤	15609010000-3	整流器	Rectifier	1
⑥	15609030000	点火线圈	Ignition coil assembly	1
⑦	15609010000-4	启动开关总成	Start switch	1
⑧	15609010000-5	电门锁	Electric lock	1
⑨	15609010000-6	电门锁支架	Electric lock Bracket	1
⑩	15609010000-7	继电器	Relay	1
⑪	15609050000	扎带	Strapping tape	5
⑫	GBT6187M601	六角法兰防松螺母	Hexagon flange locknut	1
⑬	GBT6187M601W	外六角法兰防螺栓	Hexagon flange anti-bolt	1
⑭	GBT6187M601W	外六角法兰防螺栓	Hexagon flange anti-bolt	1
⑮	GBT6187NM601	内六角小盘头螺栓	Hexagon socket head bolt	1
⑯	15609010000-2	电瓶拉带	Battery strap	1



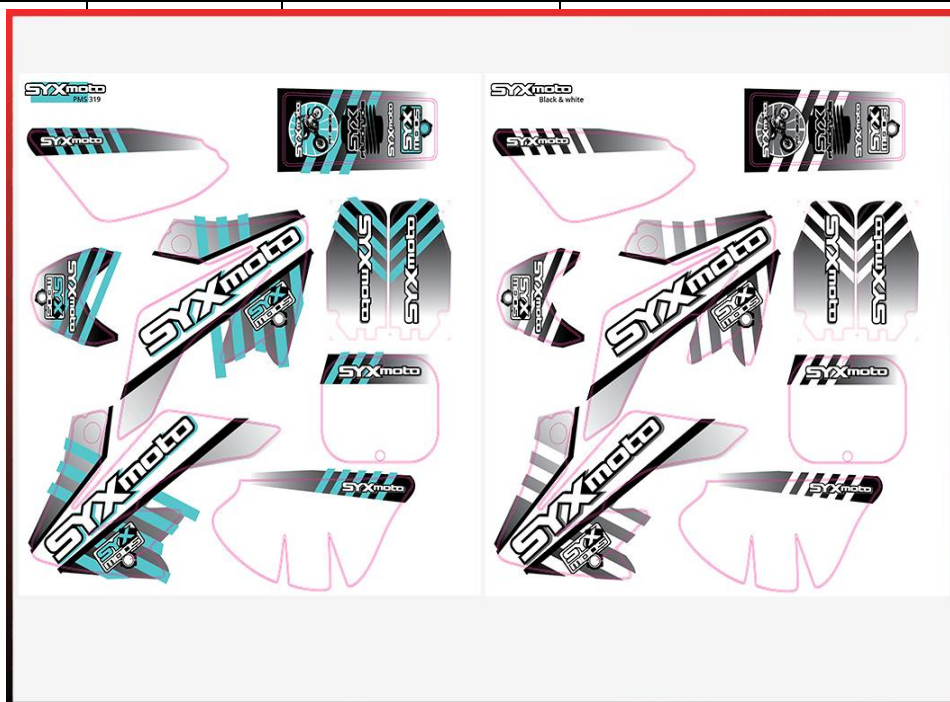
## 10、Covering Parts

图号 Item No.	ERP 配件编号	中文名称 Chinese name	英文名称 English name	单车数量 Unit
①	15610010000	坐垫	Seat	1
②	15610020000	前泥板	Front fender	1
③	15610030000	左前护板	Fairing fuel tank LH	1
④	15610040000	右前护板	Fairing fuel tank RH	1
⑤	15610050000	左后护板	Fairing fuel tank LH	1
⑥	15610060000	右后护板	Fairing fuel tank RH	1
⑦	15610070000	后护板	Rear fender	1
⑧	15610080000	前面板	Number plate	1
⑨	GB5787M61201	六角法兰面螺栓	Bolt flanged	9
⑩	GBT845-19853801	十字盘头自攻螺钉	Bolt	8
⑪	GBT6187M601	六角法兰面锁紧螺母	Nut flanged locking	4
⑬	GBT845-198531201	十字盘头自攻螺钉	Bolt	2
⑭	15610100000	T型套	T-flanged spacer	2



### 11、Operation System

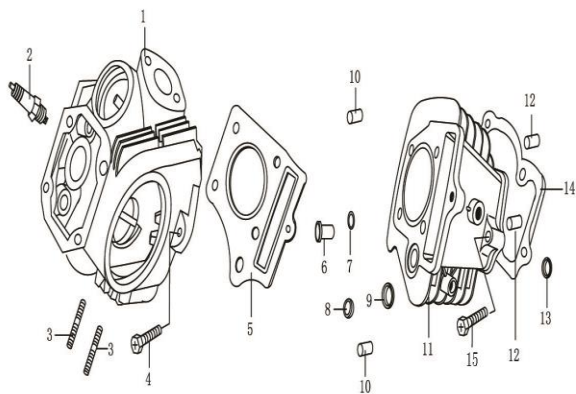
图号 Item No.	ERP 配件编号	中文名称 Chinese name	英文名称 English name	单车数量 Unit
①	15611010000	油门线	Throttle cable	1
②	15611010100	油门转把	Throttle base	1



### 12、Decals Kits

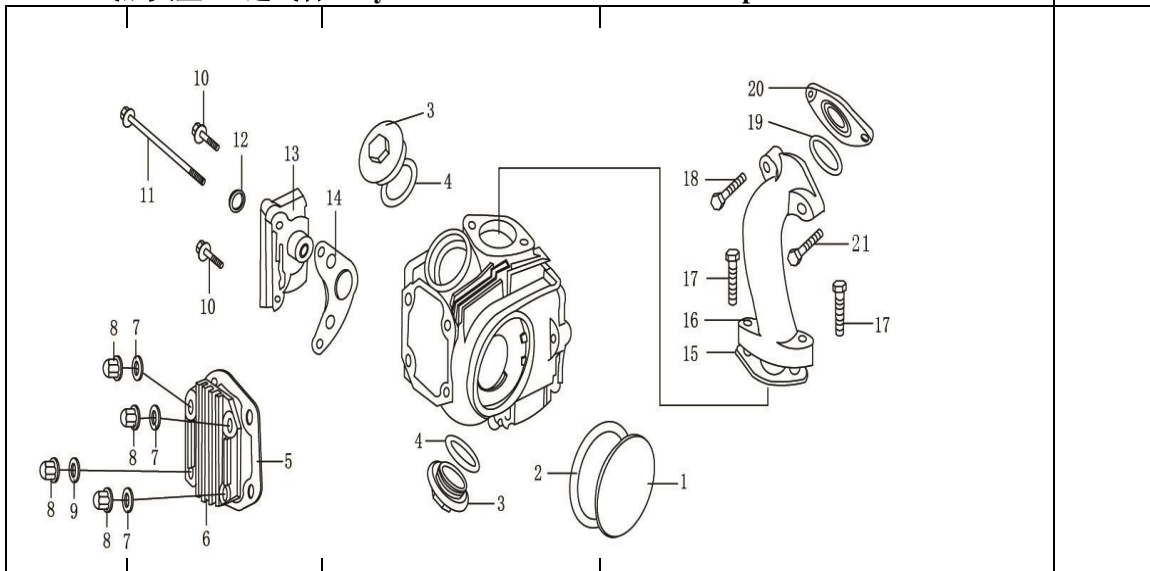
图号 Item No.	ERP 配件编号	中文名称 Chinese name	英文名称 English name	单车数量 Unit
①	15611030100	PAD125-1 蓝色全套贴花	PAD125-1 Blue decals kits	1
②	15611030101	PAD125-1 黑色全套贴花	PAD125-1 Black Green decals kits	1

E-1 气缸头组件 & 气缸体 Cylinder Head & Cylinder Body



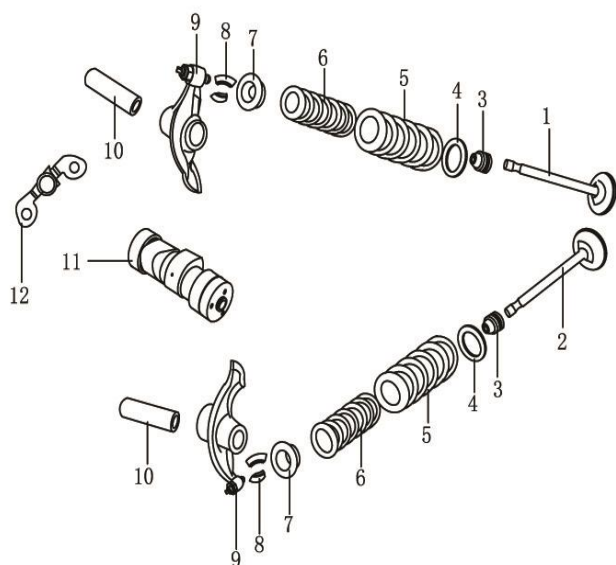
图号 Item No.	ERP 配件编号	中文名称 Chinese name	英文名称/型号 English name /Specification	单车数量 Unit
1		气缸头部件	Cylinder head assy	1
2		火花塞 (A7RTC)	Spark plug	1
3		消声器双头螺栓M6×35	Double-headed bolt M6×35	2
4		螺栓M6×23	Bolt M6×23	1
5		气缸头密封垫组合	Gasket	1
6		翻边衬套	Bushing	1
7		小矩形密封圈 $\phi 9 \times \phi 11.7 \times 1.5$	Ring $\phi 9 \times \phi 11.7 \times 1.5$	1
8		垫圈 (回油道矩形圈衬套)	Washer	1
9		大矩形密封圈 $\phi 14.5 \times \phi 18.5 \times 2.4$	Ring $\phi 14.5 \times \phi 18.5 \times 2.4$	1
10		定位销 $\phi 8 \times \phi 7.2 \times 14$	Locating Pin $\phi 8 \times \phi 7.2 \times 14$	2
11		气缸体	Cylinder body	1
12		定位销 $\phi 8 \times \phi 7.2 \times 12$	Locating Pin $\phi 8 \times \phi 7.2 \times 12$	2
13		中矩形密封圈 $\phi 11.5 \times \phi 15.7 \times 2.4$	Ring $\phi 11.5 \times \phi 15.7 \times 2.4$	1
14		气缸体密封垫	Gasket	1
15		螺栓M6×30	Bolt M6×30	1

E-2 气缸头盖 & 进气管 Cylinder Head Cover & Intake Pipe



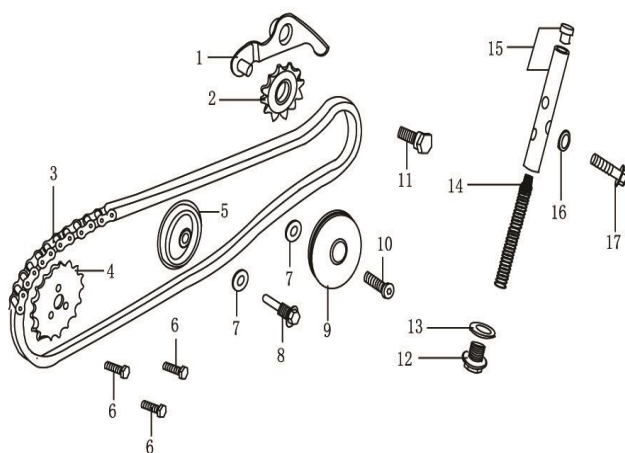
图号 Item No.	ERP 配件编号	中文名称 Chinese name	英文名称/型号 English name /Specification	单车数量 Unit
1		气缸头左侧盖	Left cylinder head cover	1
2		气缸头左侧盖密封垫	Gasket	1
3		气门盖	Valve cover	2
4		气门盖O形圈 $\phi 30.8 \times 3.2$	O-ring $\phi 30.8 \times 3.2$	2
5		气缸头顶盖密封垫	Gasket	1
6		气缸头顶盖	Cylinder head cover	1
7		垫圈 $\phi 7$	Washet $\phi 7$	3
8		盖形螺母M7	Nut M7	4
9		铜垫圈 $\phi 7$	Washer $\phi 7$	1
10		螺栓M6 $\times 20$	Blot M6 $\times 20$	2
11		螺栓M6 $\times 110$	Blot M6 $\times 110$	1
12		铝垫圈 $\phi 6.2$	Washer $\phi 6.2$	1
13		气缸头右侧盖组合	Right cylinder head cover	1
14		气缸头右侧盖密封垫	Gasket	1
15		进气管密封垫	Gasket	1
16		进气管	Inlet piece	1
17		螺栓M6 $\times 25$	Blot M6 $\times 25$	2
18		螺栓M6 $\times 45$	Blot M6 $\times 45$	1
19		进气管O形圈 $\phi 25.4 \times 2.5$	O-rring $\phi \phi 25.4 \times 2.5$	1
20		化油器胶木垫	Gasket	1
21		螺栓M6 $\times 22$	Blot M6 $\times 22$	1

E-3 凸轮轴 & 气门 Camshaft & Valve



图号 Item No.	ERP 配件编号	中文名称 Chinese name	英文名称/型号 English name /Specification	单车数量 Unit
1		排气门	Exhaust valve	1
2		进气门	Inlet valve	1
3		挡油罩组合	Oil guard comp	2
4		气门弹簧座圈	Outer spring valve seat	2
5	内外弹簧成套购买	气门外弹簧	Outer spring	2
6		气门内弹簧	Inner spring	2
7		气门弹簧座	Spring seat valve	2
8		气门锁夹	Lock plaes	4
9		气门摇臂组合	Rocker arm	2
10		气门摇臂轴	Rocker shaft	2
11		凸轮轴组合	Camshaft	1
12		减压阀组合	Decompression valve	1

E-4 正时链条 & 张紧器部件 Timing Chain & Tensioner

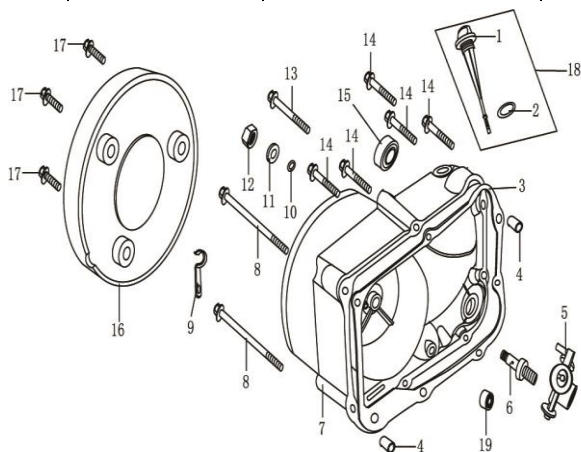


图号 Item No.	ERP 配件编号	中文名称 Chinese name	英文名称/型号 English name /Specification	单车数量 Unit
1	104221	链条张紧臂	Tension arm	1



2	104204	链条张紧滚轮	Tension wheel	1
3	104150	正时链条组合	Timing chain	1
4	104101	正时从动链轮	Timing Driven Sprocket	1
5	104205	链条导向滚轮	Rolling wheel	1
6	GB/T5783	正时螺栓M5×12	Bolt M5×12	3
7	116109-050	链条导向滚轮芯轴垫片Φ8	WasherΦ8	2
8	104206	链条导向滚轮芯轴	Pin shaft	1
9		链条支撑滚轮	Chain Wheel Support	1
10		内六角螺栓M6×28	Bolt M6×28	1
11		链条张紧臂芯轴	Bolt	1
12		密封螺栓	Bolt	1
13		密封螺栓垫圈Φ14	WasherΦ14	1
14		链条张紧杆弹簧	Spring	1
15		链条张紧杆组合	Tensioner comp	1
16		垫圈Φ6.2	WasherΦ6.2	1
17		螺栓M6×16	Bolt M6×16	1

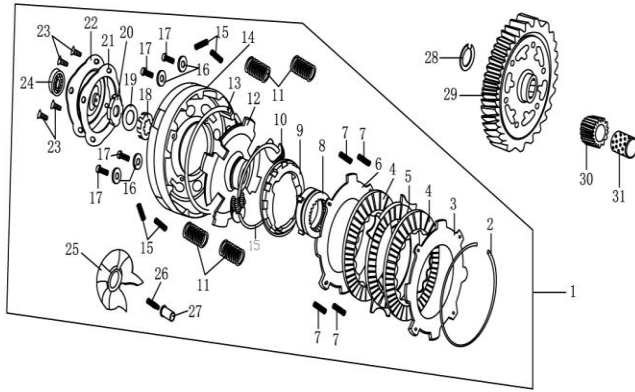
**E-5 右曲轴箱盖 Right Crankcase Cover**



图号 Item No.	ERP 配件编号	中文名称 Chinese name	英文名称/型号 English name /Specification	单车数量 Unit
1		机油尺	Oil ruler	1
2		机油尺O形圈Φ18×3.5	O-ringΦ18×3.5	1
3		右曲轴箱盖密封垫	Gasket	1
4		定位销Φ8×12	Locating pinΦ8×12	2
5		离合器挺杆	Clutch lifter	1
6		调整螺栓M8	Regulation bolt M8	1
7		右曲轴箱盖	Right crankcase cover	1
8		螺栓M8×80	Blot M8×80	2
9		高压线夹	Clamp	1
10		调节螺栓O形圈Φ7×2	O-ring O形圈Φ7×2	1
11		调节螺栓平垫圈	Washer	1
12		调节螺母M8	Nut M8	1
13		螺栓M6×65	Blot M6×65	1
14		螺栓M6×40	Blot M6×40	5



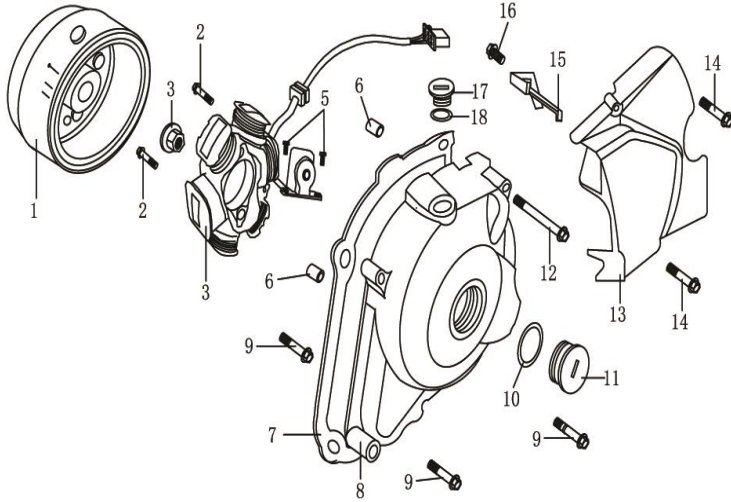
15		起动轴油封 $\phi 13.7 \times \phi 24 \times 5$	Oil seal $\phi 13.7 \times \phi 24 \times 5$	1
16		右装饰盖	Right decorative cover	1
17		螺栓M6×16	Blot M6×16	3
18		机油尺组合	Oil ruler comp	1
19		滚针轴承HK101410	Needle roller bearing (HK101410)	1
<b>E-6 离合器 Clutch</b>				



图号 Item No.	ERP 配件编号	中文名称 Chinese name	英文名称/型号 English name /Specification	单车数量 Unit
1		离合器组件	Clutch assy	1
2		弹性挡圈	Circlip	1
3		上板	Clutch plank	1
4		主动摩擦片	Rub slice	2
5		从动摩擦片	Steel slice	1
6		下板	Clutch plank	1
7		分离弹簧	Spring	4
8		定心滑套	Centering sleeve	1
9		齿外套组合	Gear sets	1
10		离合器平重组合	Clutch balance	1
11		离合器弹簧	Spring	4
12		主动盘组合	Clutch driving disk	1
13		离合平重固定环	Fixed ring	1
14		离合器外罩组合	Clutch outside cover	1
15		减震弹簧	Spring	4
16		垫圈	Washer	4
17		螺钉M6×16	Screw M6×16	4
18		止退垫圈	Lock washer	1
19		碟形垫圈	Washer	1
20		圆螺母	Nut	1
21		端盖密封垫	Gasket	1
22		离合器端盖	Clutch cover	1
23		螺钉M5×10	Screw M5×10	4
24		轴承6000	Bearing (6000)	1
25		凸轮盘组合	Cam disk	1
26		通油导管弹簧	Spring	1
27		通油导管	Oil guide pipe	1
28		挡圈 $\phi 17$	Circip $\phi 17$	1
29		从动齿轮组合	Driven gear	1

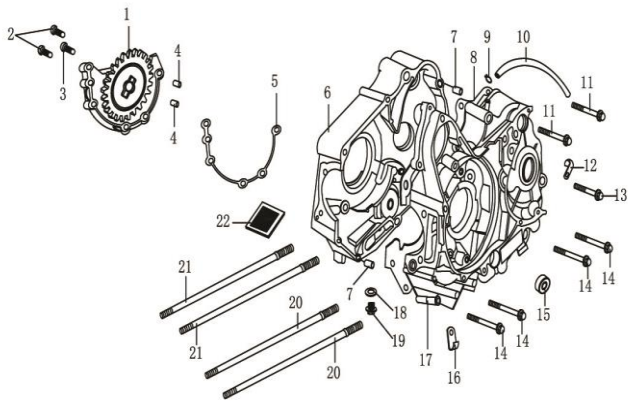
30		主动齿轮	Primary driving gear	1
31		主动齿轮内套	Gear sets	1

**E-7 左曲轴箱盖 & 磁电机 Left Crankcase Cover & Magneto**



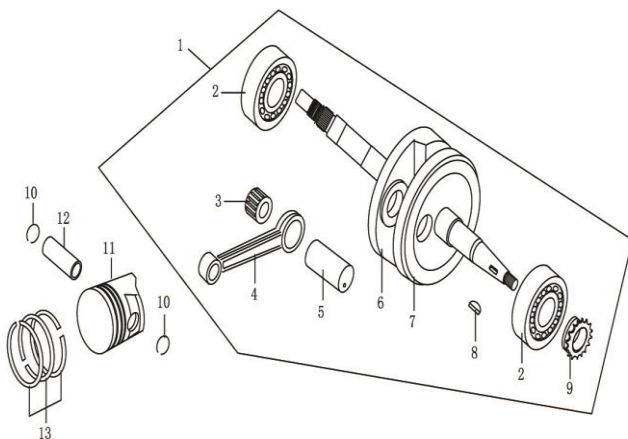
图号 Item No.	ERP 配件编号	中文名称 Chinese name	英文名称/型号 English name /Specification	单车数量 Unit
1		磁电机转子部件	Rotor assy, magneto	1
2		螺栓M6×16	Bolt M6×16	2
3		磁电机螺母M10×1.25	Nut M10×1.25	1
4		磁电机定子部件	Stator assy, magneto	1
5		螺栓M5×16	Bolt M5×16	2
6		定位销φ8×12	Locating pinφ8×12	2
7		左曲轴箱前盖密封垫	Gasket	1
8		左曲轴箱前盖	Left crankcase front cover	1
9		螺栓M6×32	Bolt M6×32	2
10		大视孔O形圈φ27.4×2.4	O-ringφ27.4×2.4	1
11		大视孔盖	Checking cover (big)	1
12		螺栓M6×50	Bolt M6×50	2
13		左曲轴箱后盖	Left crankcase rear cover	1
14		螺栓M6×28	Blot M6×28	2
15		压线板	Press plank	1
16		螺栓M6×16	Blot M6×16	1
17		小视孔盖	Checking cover (small)	1
18		小视孔O形圈φ13.8×2.5	O-ringφ13.8×2.5	1

**E-8 曲轴箱 & 机油泵 Crankcase & Oil Pump**



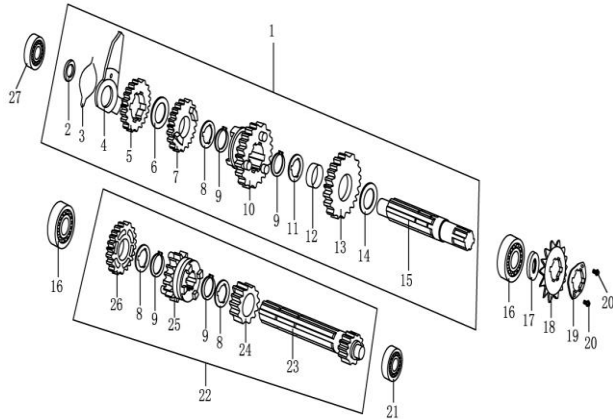
图号 Item No.	ERP 配件编号	中文名称 Chinese name	英文名称/型号 English name /Specification	单车数量 Unit
1		机油泵组合	Oil pump	1
2		螺栓M6×40	Bolt M6×40	2
3		螺栓M6×35	Bolt M6×35	1
4		定位销Φ8×12	Locating pin Φ8×12	2
5		机油泵密封垫	Gasket	1
6		右曲轴箱体组合	Right crankcase comp	1
7		定位销Φ10×14	Locating pin Φ10×14	2
8		曲轴箱密封垫	Gasket	1
9		通气管夹簧	Spring card	1
10		通气胶管	Tube, over flow	1
11		螺栓M6×60	Bolt M6×60	2
12		通气管夹	Clamp	1
13		螺栓M6×50	Bolt M6×50	1
14		螺栓M6×65	Bolt M6×65	4
15		换挡轴油封Φ11.6×Φ24×10	Oil seal Φ11.6×Φ24×10	1
16		溢流管夹	Clamp	1
17		左曲轴箱体组合	Left crankcase comp	1
18		放油螺栓垫片Φ12	Washet Φ12	1
19		放油螺栓	Put oil bolt	1
20		双头螺栓A	Double-headed bolt-A	2
21		双头螺栓B	Double-headed bolt-B	2
22		机油过滤网组合	Oil mesh screen comp	1

### E-9 曲柄连杆组件 & 活塞 Crankshaft & Piston



图号 Item No.	ERP 配件编号	中文名称 Chinese name	英文名称/型号 English name /Specification	单车数量 Unit
1		曲柄连杆部件	Crankshaft and connecting rod comp	1
2		轴承6304	Bearing (6304)	2
3		滚针轴承	Needle roller bearing	1

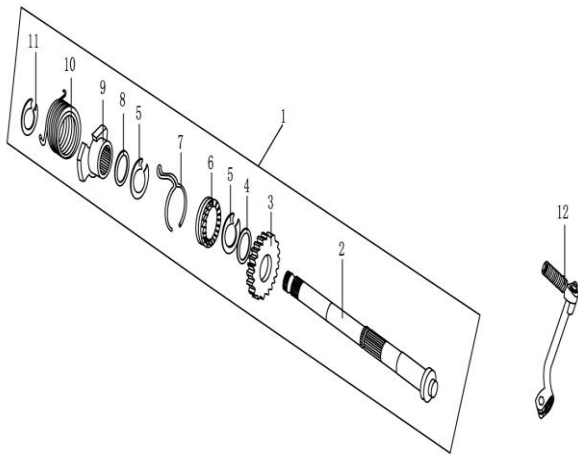
4		连杆	Connecting rod	1
5		曲柄销组合	Crank pin	1
6		右曲柄	Right crankshaft	1
7		左曲柄	Left crankshaft	1
8		半圆键	Semi-Circular key	1
9		正时主动链轮	Timing driving sprocket	1
10		活塞销挡圈	Circlip	2
11		活塞	Piston	1
12		活塞销	Piston pin	1
13		活塞环组合	Piston ring comp	1
<b>E-10 传动机构 Transmission Organization</b>				



图号 Item No.	ERP 配件编号	中文名称 Chinese name	英文名称/型号 English name /Specification	单车数量 Unit
1		副轴部件	Transmission countershaft	1
2		副轴正推垫圈 $\phi 13.5 \times \phi 26 \times 0.5$	Washer $\phi 13.5 \times \phi 26 \times 0.5$	1
3		阻力弹簧	Spring	1
4		限位板	Limit plank	1
5		副轴四档齿	4ft countershaft	1
6		副轴厚垫圈 $\phi 20.2 \times \phi 27 \times 1$	Washer $\phi 20.2 \times \phi 27 \times 1$	1
7		副轴三档齿	3ft countershaft	1
8		花键垫圈I	Washer	3
9		挡圈 $\phi 15.5$	Circlip $\phi 15.5$	4
10		副轴二档齿	2ft countershaft	1
11		花键垫圈II	Washer	1
12		副轴轴套	Sleeve	1
13		副轴一档齿	1ft countershaft	1
14		垫圈 $\phi 17 \times \phi 23 \times 1$	Washer $\phi 17 \times \phi 23 \times 1$	1
15		传动副轴	Countershaft	1
16		轴承6203	Bearing (6203)	2
17		副轴油封 $\phi 17 \times \phi 29 \times 5$	Oil seal $\phi 17 \times \phi 29 \times 5$	1
18		主动链轮	Driving sprocket	1
19		主动链轮固定板	Locating plate	1
20		螺栓M6×8	Bolt M6×8	2
21		轴承6001	Bearing (6001)	1
22		主轴部件	Transmission mainshaft	1
23		传动主轴	Mainshaft	1
24		主轴二档齿	2ft mainshaft	1
25		主轴三档齿	3ft mainshaft	1
26		主轴四档齿	4ft mainshaft	1

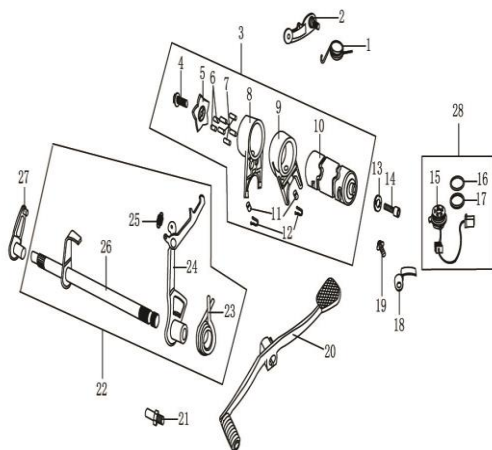
27		轴承6201	Bearing (6201)	1
----	--	--------	----------------	---

E-11 起动机 Start Shaft



图号 Item No.	ERP 配件编号	中文名称 Chinese name	英文名称/型号 English name /Specification	单车数量 Unit
1		起动机轴部件	Start shaft assy	1
2		起动机轴	Start shaft	1
3		起动机齿轮	Starting sprocket	1
4		大垫圈 $\phi 20.2 \times \phi 27 \times 1$	Washer $\phi 20.2 \times \phi 27 \times 1$	1
5		限位挡圈 $\phi 18.5$	Circlip $\phi 18.5$	2
6		起动机棘轮	Starting ratchet	1
7		摩擦弹簧	Spring	1
8		小垫圈 $\phi 17.2 \times \phi 24 \times 1$	Washer $\phi 17.2 \times \phi 24 \times 1$	1
9		起动机弹簧座	Spring block	1
10		起动机扭簧	Start spring	1
11		限位挡圈 $\phi 15.5$	Circlip $\phi 15.5$	1
12		起动机踏杆部件	Start stroke	1

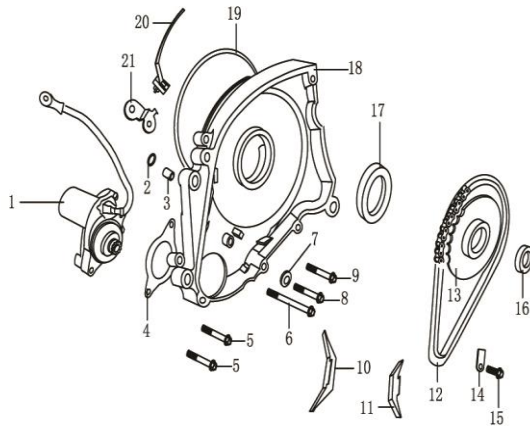
E-12 变速机构 Gearshift Organization



图号 Item No.	ERP 配件编号	中文名称 Chinese name	英文名称/型号 English name /Specification	单车数量 Unit
1		变档定位板扭簧	Spring	1
2		变档定位板组合	Fixing plate comp	1
3		变速鼓部件	Gearshif drum comp	1
4		螺钉M6×16	Screw M6×16	1
5		五星拨板	Shift plate	1
6		五星拨板定位销	Pin	2
7		五星拨板定位销I	Pin	5

8		换挡右拨叉	Right shift fork	1
9		换挡左拨叉	Left shift fork	1
10		变速鼓	Gearshift drum	1
11		导向销	Guide pin	2
12		弹簧夹	Clamp	2
13		变速鼓触头	Contact washer	1
14		螺栓M6×16	Blot M6×16	1
15		档位显示器	Gear indication comp	1
16		辅助密封平垫	Washer	1
17		O形圈φ14×1.7	O-ring φ14×1.7	1
18		档显开关压板	Press plate	1
19		螺栓M6×12	Blot M6×12	1
20		换挡踏板部件	Gearshift pedal	1
21		换挡定位螺栓	Fixing bolt	1
22		换挡轴部件	Gearshift shaft assy	1
23		换挡复位簧	Spring	1
24		换挡臂组合	Shift arm	1
25		拉伸弹簧	Spring	1
26		换挡轴	Gearshift shaft	1
27		换挡操纵杆组合	Stick shift	1
28		档位显示部件	Stalls display comp	1

E-13 起动电机 Starting Motor



图号 Item No.	ERP 配件编号	中文名称 Chinese name	英文名称/型号 English name /Specification	单车数量 Unit
1		起动电机组件	Starting motor	1
2		O形圈φ8.8×1.9	O-ring φ5.8×1.9	2
3		定位销φ8×12	Locating pin φ8×12	2
4		起动电机支架密封垫	Geaket	1
5		螺栓M6×32	Blot M6×32	2
6		螺栓M6×105	Blot M6×105	1
7		铝垫圈φ6.2	Washer φ6.2	1
8		螺栓M6×35	Blot M6×35	1
9		螺栓M6×30	Blot M6×30	1
10		链条导向板	Oriented plate	1
11		链条张紧板	Tension plate	1
12		起动链条	Starting chain	1
13		起动大链轮组合	Starting sprocket comp	1
14		链轮压板	Press plank	1
15		螺栓M6×12	Blot M6×12	1
16		链轮油封φ18.9×φ30×5	Oil seal φ18.9×φ30×5	1
17		封油盘油封φ30×φ42×4.5	Oil seal φ30×φ42×4.5	1
18		起动电机支架	Startar motor bracket	1
19		封油盘O形圈φ107×2	O-ring φ107×2	1
20		塑料扎带	Tie	1
21		高压线夹	Clamp	1