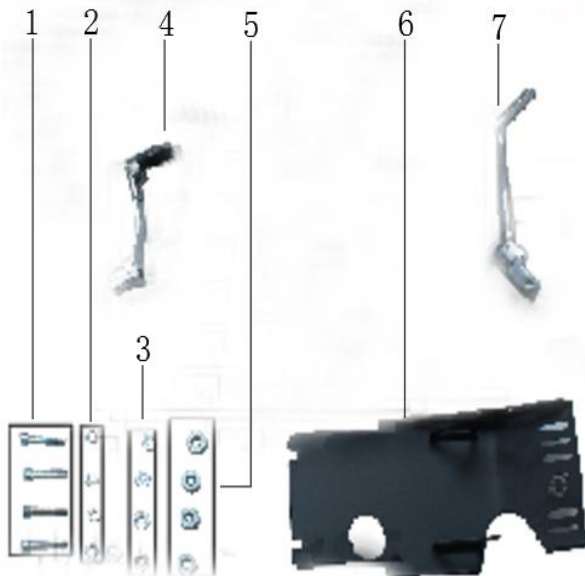
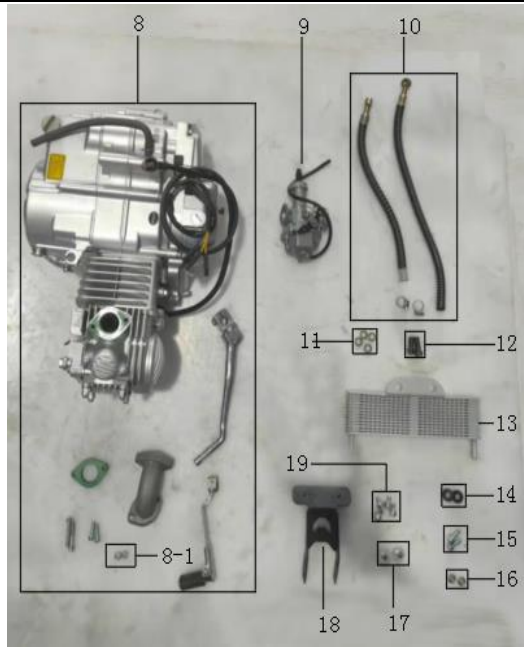


PAD140-V2

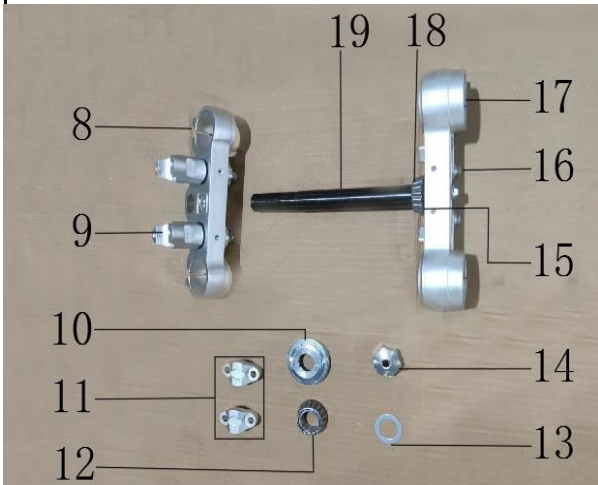
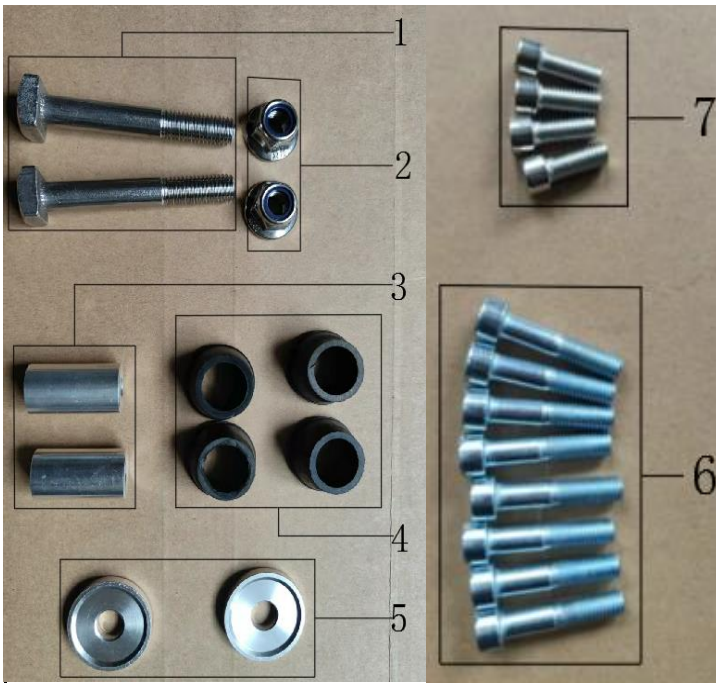
发动机

发动机



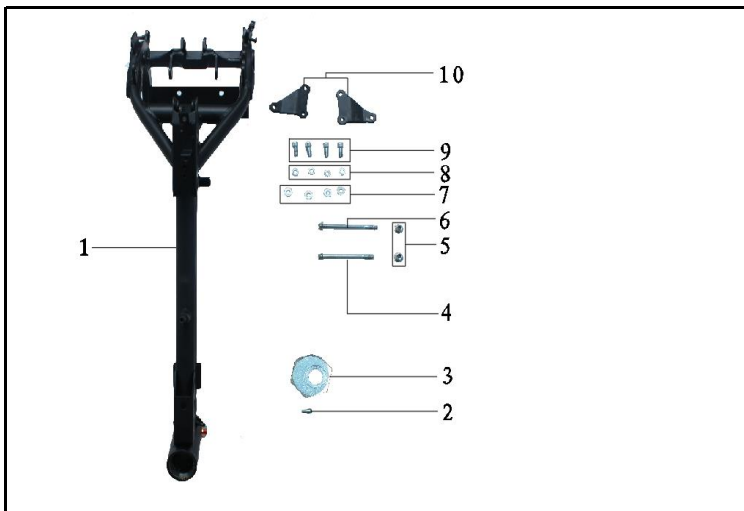
序号	子件编码	子件名称	子件规格	英文名称	单位	用量
1	80314-024	内六角圆柱头螺丝 GB70-85	兰白锌 M8*40	FLANGE BOLT M8*40	只	4
2	80301-003	弹垫 GB93-87	兰白锌 Φ8*13*2	LOCK WASHERΦ8*13*2	只	4
3	80302-005	平垫 GB97.1-85	兰白锌 Φ8*16*1.5	WASHER Φ8*16*1.5	只	4
4		变档杆	发动机自带	SHIFT LEVER	只	1
5	80201-034	平衬套	兰白锌 Φ8*20*L16	BUSHING Φ8*20*L16	只	4
6	11801-003-01	V1S钢制托盘 金工	亚黑塑 SY状态 电启动	V1S STEEL TRAY SY	只	1
7	30201-001	启动杆	镀铬 ZS竞技锻打Φ13 含标准件	KICK STARTER Φ13	只	1
8	10100-438	银翔X150发动机总成	本色 两侧打刻SYX MOTO 描红 勾四档 无石棉 428-15T 手离 下置电启动 56-2弯 镀铬67-3变 无启 组合插	YX150CC ENGINE, MANUAL ,ELECTRIC START ,NON-ASBESTOS	台	1
8-1	80306-001	六角法兰带齿螺母 GB6177-86	兰白锌 M6	FLANGE NUT M6	只	2
9	11100-053	化油器总成 JK	PZ27A-1Le 主量孔97 怠速量孔37 油针27-1 第4格 手动风门配YX X-150电启动带ERP编码	CARBURETOR ASSEMBLY PZ27A-1Le	台	1
10	11202-002-01	橡胶油冷管 XSX	Ø10孔+插孔 L=500 带防烫簧 含抱箍 配件用	RUBBER OIL COOLING PIPE Ø10 L=500	只	2
11	11203-005	油冷器硫化垫圈	Φ10 军绿色	VULCANIZED WASHER FOR OIL COOLER Φ10	只	2
12	112033-002	油冷器过油螺栓	军绿色M10*25	OIL COOLER OVER OIL BOLT M10*25	只	2
13	11201-013	SY油冷器	银色 总长235mm 孔距60 M10插口	OIL COOLERS SILVER LENGTH 235 MM HOLE DISTANCE 60 M10	只	1
14	80805-001	橡胶O型圈	工字 Φ10*18*H7	RUBBER O RING Φ10*18*H7	只	2
15	80321-004	外六角大头法兰螺栓 GB5789	蓝白锌M6*20 全螺纹	FLANGE BOLTM6*20	只	2
16	80308-006	六角法兰尼龙防松螺母	蓝白锌M6	LOCKNUT M6	只	2
17	11203-011	油冷器T型套	蓝白锌Ø7*9*H7.5+Ø20*T2	OIL COOLER T-RING CZL Ø7*9*H7.5+Ø20*T2	只	2
18	45600-089-01	V2S油冷器支架	哑黑塑 匹配SY新款插口油冷器	V2S OIL COOLER HOLDER	只	1

	19	80321-002	外六角大头法兰螺栓 GB5789	兰白锌 M6*12 全螺纹	FLANGE BOLT M6*12	只	4	
	Muffler							
	No.	ERP No.	Chinese Name	Description			QTY	
DIAGRAM	1	80308-002	六角尼龙防松螺母	兰白锌 M8	LOCKNUT M8		1	
	2	11502-033	新款K1/D型消音筒 CWH	中段铝桶 尾端塑胶/SY标 不锈钢 接口/Φ38 焊接支架 不带防火网	K1/D MUFFLER HEAD PIPE Φ38		1	
	3	80320-008	外六角小头法兰螺栓 GB5787	兰白锌 M8*20 螺纹22	FLANGE BOLT M8*20		1	
	4	11501-041-02	新款K系消音管 CWH SY-XYG-12	镀铬 管Φ32 接口Φ38 带护罩 适用140-190机型 匹配新款筒	K MUFFLER HEAD PIPE CWH SY-XYG-12		1	
	5	11503-002	消音器密封垫	铜密封圈 Φ32mm	MUFFLER GASKET Φ32MM		1	
	6	80309-001	六角盖型螺母 GB923	兰白锌 M6 对边10高21	FLANGE NUT M6		2	
	联板							
	序号	子件编码	子件名称	子件规格		单位	用量	
联板	1	80322-019	方形螺栓GB/T8	不锈钢M10*70 半螺纹26	SQUARE BOLT M10*70	只	2	
	2	80308-008-02	六角法兰尼龙防松螺 母	不锈钢 M10	LOCKNUT M10	只	2	



3	80201-193	铝制平衬套	V2S 氧化银色 Ø10.1*Ø17*L33mm	BUSHING	只	2
4	80808-031	缓冲垫/V2S	黑色 橡胶Ø16	WAYTA	只	4
5	80203-001	凹型套	蓝白锌Ø8*Ø12*H16+两端Ø6*16*H2	LOCK BEARING	只	2
6	80314-024-03	内六角圆柱头螺丝 GB70-85	兰白锌 M8*40 半螺纹	FLANGE BOLT M8*40	只	8
7	80314-021-02	内六角圆柱头螺丝 GB70-85	不锈钢 M8*25	FLANGE BOLTM8*25	只	4
8	50101-016	V1S上联板 SY款	锻造 银色 Φ45 中心距170 含 缓冲胶4个锁紧座2个	V1S UPPER CLAMP FORGING SILVER Φ 45	只	1
9	50104-023	V1S下压块 SY款	锻造 银色 Φ28 分体/削角	V1S LOWER PRESSING BLOCK Φ28	只	1
10	50105-003	锁母	兰白锌 M22*1 带钢制防尘盖Φ56	NUT M22*1 Φ56	只	1
11	50103-021	V1S上压块 SY款	锻造 银色 Φ28 分体/削角	V1S UPPER PRESSING BLOCK Φ28	只	1
12	80702-003	圆锥滚针轴承	320/22 Φ23*44*H15 含钢碗	BALL BEARING Φ23*44*H15 320/22	只	1
13	50105-006	大垫片	兰白锌 Φ22*34*1	BIG SHIM Φ22*34*1	只	1
14	50105-014	大盖母 杰森款	M22*1 镀锌 中间带通气孔	NUT M22*1	只	1
15	80803-003	橡胶防尘垫	24/45 SYMOTOS 含垫片	RUBBER DUST MAT 24/45 SYMOTOS	只	1
16	80321-002	外六角大头法兰螺栓 GB5789	兰白锌 M6*12 全螺纹	FLANGE BOLT M6*12	只	3
17	50102-016	V1S下联板 SY款	锻造 银色 Φ48 中心距170	V1S LOWER CLAMP Φ48	只	1
18	80702-004	圆锥滚针轴承	320/23.5 Φ23*44*H15 含钢碗	BALL BEARING Φ23*44*H15 320/23.5	只	1
19	50106-005-01	V2S方向柱	发黑 空心 L=248 匹配AF3 21款 联板	V2S FANG XIANGZHU L=248 SUIT AF3	根	1
Frame						
No.	ERP No.	Chinese Name	Description			QTY
1	45100-045-01	V2S双梁车架总成 金 工	亚黑塑 前扇型限位 配一字/SY新 款锻造联板 V1改款带黄油嘴 带 高位单撑支架		V2S DOUBLE BEAM FRAME ASSEMBLY	1
1-1	45100-045	V2S双梁车架总成 金工	毛坯 前扇型限位 配一字/SY新 款锻造联板 V1改款带黄油嘴 带高位单撑支架			1
2	80314-010	内六角圆柱头螺丝 GB70-85	兰白锌 M6*16		FLANGE BOLT M6*16	1

DIAGRAM

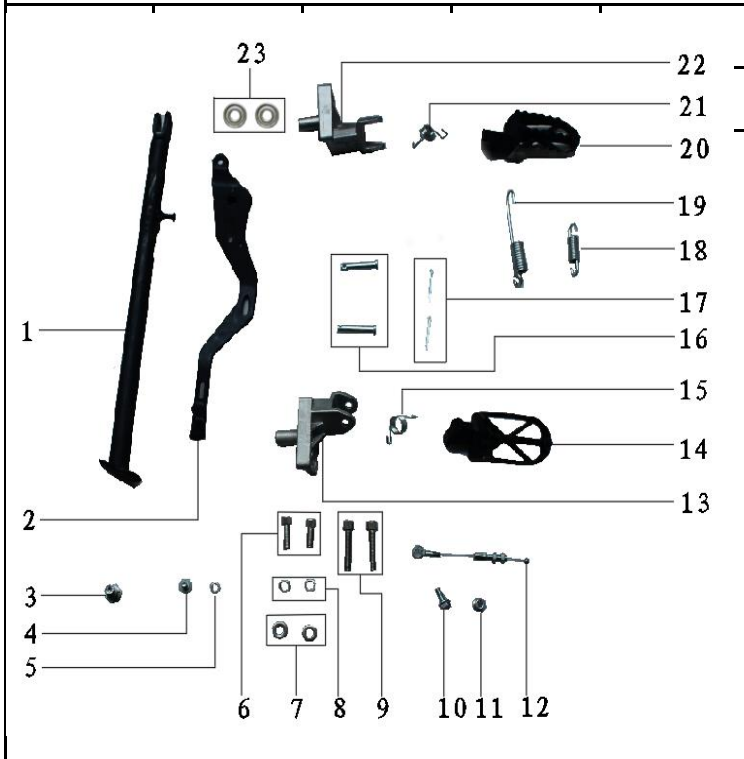


3	80309-005	六角铝制偏心螺母	银色 Φ6.5*H6.5+10.5*H6.5*对边19	FLANGE BOLT Φ 6.5*H6.5+10.5*H6.5	1
4	80320-021	外六角小头法兰螺栓 GB5787	兰白锌 M8*105 螺纹28	FLANGE BOLT M8*105	1
5	80308-007	六角法兰尼龙防松螺母	兰白锌 M8	FLANGE BOLT M8	2
6	80320-024	外六角小头法兰螺栓 GB5787	兰白锌 M8*115 螺纹28	FLANGE BOLT M8*115	2
7	80302-005	平垫 GB97.1-85	兰白锌 Φ 8*16*1.5	WASHERΦ 8*16*1.5	4
8	80301-003	弹垫 GB93-87	兰白锌 Φ 8*13*2	LOCK WASHERΦ 8*13*2	4
9	80314-020	内六角圆柱头螺丝 GB70-85	兰白锌 M8*20	FLANGE BOLT M8*20	4
10	45500-013-02	V1S发动机左右吊片 金工	亚黑塑 3圆角片状斜坡 3-Φ 8.4 孔 左右合为一副	V1S ENGINE LEFT AND RIGHT SLINGS 3-Φ 8.4	1

Pedal					
No.	ERP No.	Chinese Name	Description		QTY



1	45400-020-01	V2S单撑 金工(2021款)	亚黑塑 L=430 配17/14	V2S SIDE STAND L=430 17/14	1
1-1	45400-020	V2S单撑 金工(2021款)	毛胚 L=430 配17/14		1



2	32300-019-01	21款上走式制动踏板总成 金工	亚黑塑 配X150发动机	V ATTACHED TO THE UP-WALK BRAKE PEDAL ASSEMBLY	1
2-1	32300-001	V系上走式制动踏板总成 金工	毛坯 3腰圆孔		1
3	80322-001	外六角台阶螺栓	兰白锌 M10*25 S17 螺纹13	FLANGE BOLT M10*25 S17	1
4	80321-002	外六角大头法兰螺栓 GB5789	兰白锌 M6*12 全螺纹	FLANGE BOLT M6*12	1
5	80301-002	弹垫 GB93-87	兰白锌 Φ 6	LOCK WASHERΦ 6	1
6	80314-020	内六角圆柱头螺丝 GB70-85	兰白锌 M8*20	FLANGE BOLT M8*20	2
7	80302-005	平垫 GB97.1-85	兰白锌 Φ 8*16*1.5	WASHER Φ 8*16*1.5	2
8	80301-003	弹垫 GB93-87	兰白锌 Φ 8*13*2	LOCK WASHERΦ 8*13*2	2
9	80314-024-02	内六角圆柱头螺丝 GB70-85	不锈钢 M8*40	FLANGE BOLT M8*40	2
10	80321-003	外六角大头法兰螺栓 GB5789	兰白锌 M6*16 全螺纹	FLANGE BOLT M6*16	1
11	80308-006	六角法兰尼龙防松螺母	兰白锌 M6	FLANGE BOLT M6	1
12	50216-005	V1S后制动踏板拉线	直头蓝白锌 L=115 M6*25螺纹	V1S REAR BRAKE PEDAL PULL CABLE L=115 M6*25	2

13	45500-056	SY新款左脚踏支架	不锈钢 T型+短颈脚踏座	SY LEFT FOOT TREADER		1
14	40603-027	右不锈钢脚踏	黑色 竖向水字筋 外围抛光	RIGHT FOOTPEG		1
15	32401-007	右脚踏簧	兰白锌 $\Phi 18.8*\Phi 1.8*H7.5*4$ 圈弯钩6+直钩14	RIGHT FOOT SPRING $\Phi 18.8*\Phi 1.8*H7.5*4$		1
16	80401-002	销轴 GB882-86	兰白锌 $\Phi 8*42.5+\Phi 3*39$	AXIS PIN $\Phi 8*42.5+\Phi 3*39$		2
17	80402-003	开口销 GB91	兰白锌 2.5*30	SPLIT COTTER 2.5*30		2
17	32403-001	后制动拉簧	兰白锌 $\Phi 12*\Phi 2*H27$ 总长62	REAR BRAKE TENSION SPRING $\Phi 12*\Phi 2*H27 L=62$		1
19	32402-001	单撑簧	兰白锌 $\Phi 15*\Phi 2.5*H40$ 总长110	SIDE STAND SPRING $\Phi 15*\Phi 2.5*H40 L=110$		1
20	40603-026	左不锈钢脚踏	黑色 竖向水字筋 外围抛光	LEFT RIGHT FOOTPEG		1
21	32401-006	左脚踏簧	兰白锌 $\Phi 18.8*\Phi 1.8*H7.5*4$ 圈弯钩6+直钩14	LEFT FOOT STEP SPRING $\Phi 18.8*\Phi 1.8*H7.5*4$		1
22	45500-057	SY新款右脚踏支架	不锈钢 T型+短颈脚踏座	SY RIGHT-SIDE FOOT TREADER		1
23	80701-002	滚珠轴承	6900Z $\Phi 10*22*H6$	BRAKE PEDAL BEARING	1.1339	2
		Rear fork				

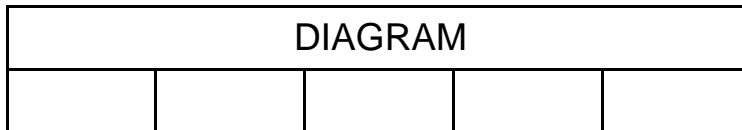
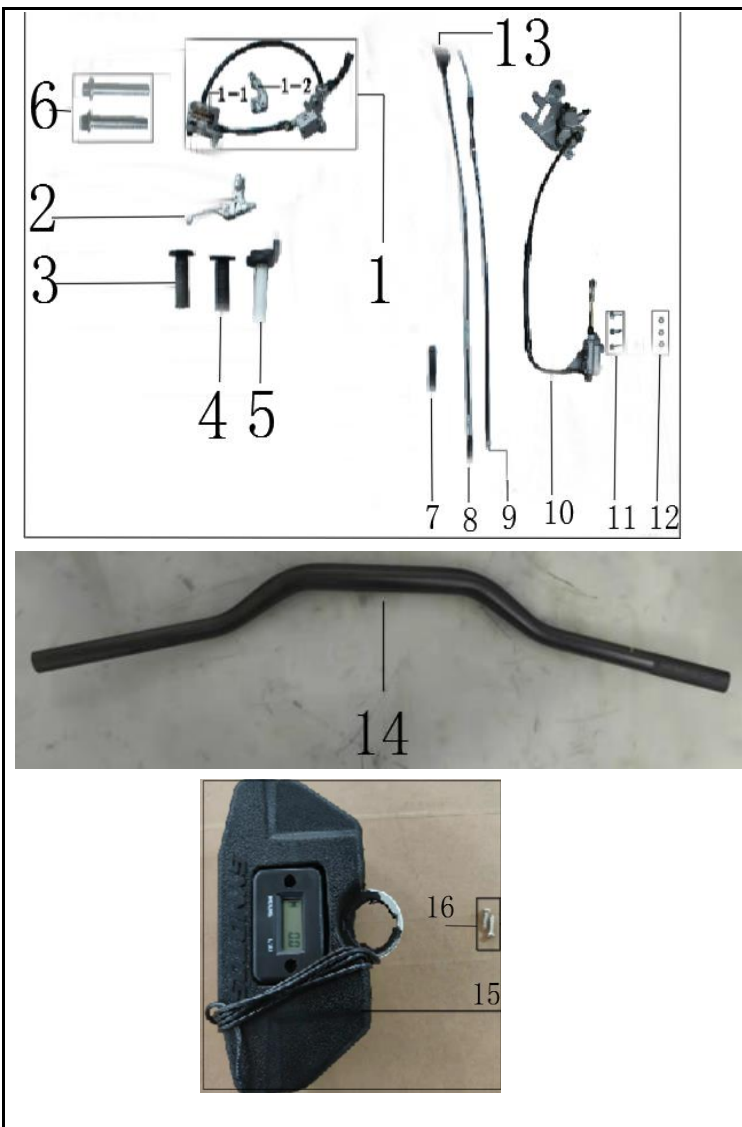


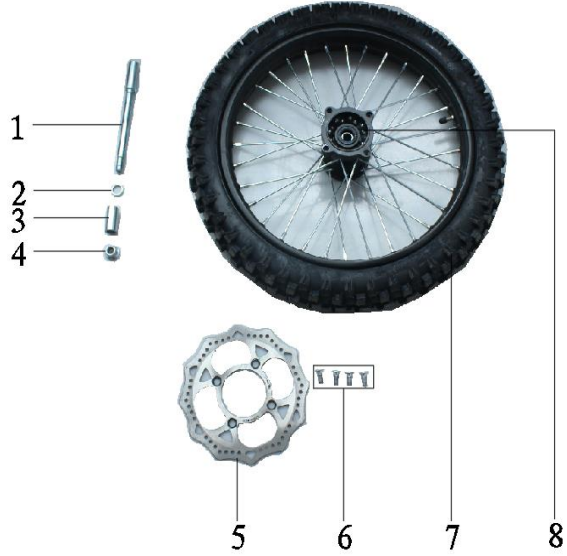
DIAGRAM		No.	ERP No.	Chinese Name	Description	QTY	
1		1	80319-010	外六角对边螺栓 GB5783	兰白锌 M8*60 对边10	FLANGE BOLT M8*40 S12	1
2		2	80305-006	六角对边螺母 GB6170-86	兰白锌 M8 对边12高6	FLANGE NUT M8	1
3		3	80701-001	滚珠轴承	608ZZ $\Phi 8*22*H7$	BALL BEARING $\Phi 8*22*H7$	2
4		4	30304-011-06	凹型导链轮	黑色	BLACK CONCAVE GUIDE SPROCKET	1
5		5	30304-014	挡链器总成 立唯	黑色尼龙 含隔套/螺丝 2条腰圆孔	BLACK CHAIN STOPPER ASSEMBLY	1
6		6	80320-015	外六角小头法兰螺栓 GB5787	兰白锌 M8*55 螺纹28	FLANGE BOLT M8*55	1
7		7	80201-015	铝制平衬套	兰白锌 $\Phi 8*10*L3.5$	BUSHING $\Phi 8*10*L3.5$	1
8		8	80309-003	六角盖型螺母 GB923	不锈钢 M8 对边13高15	FLANGE BOLT M8	1
9		9	30300-045	链条 SF	灰色 428H 116L	CHAIN SF 428H 116L	1
10		10	80314-010	内六角圆柱头螺丝 GB70-85	兰白锌 M6*16	FLANGE BOLT M6*16	2

方向把

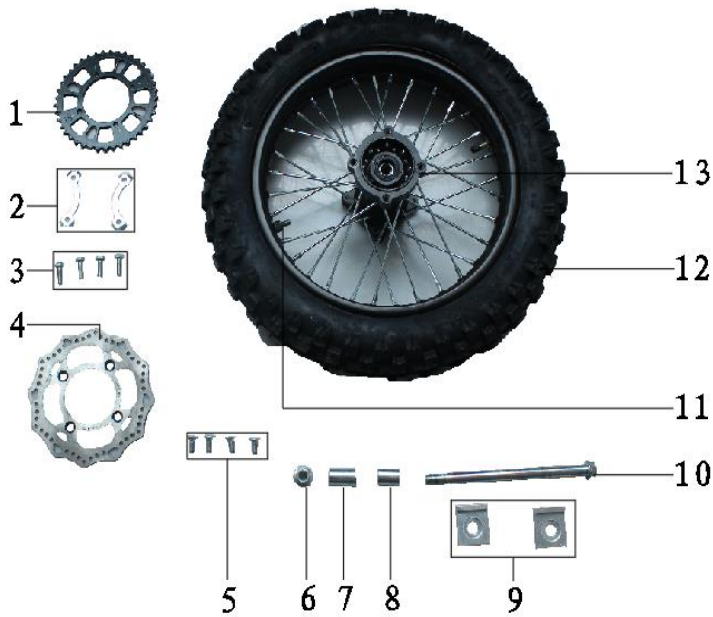


方向把					
序号	子件编码	子件名称	子件规格	单位	用量
1	32100-088	前大双碟刹总成 安杰	L=1150 SY折叠银把 灰架 普通蹄块 带定型管 铝支架孔距90 带ERP编码	FRONT LARGE DOUBLE DISC BRAKE ASSEMBLY 1150MM	只 1
1-1		碟刹蹄块	普通蹄块	DISC BRAKE SHOE BLOCK	只 2
1-2		碟刹支架	支架孔距90	DISC BRAKE BRACKET	只 1
2	50207-001	离合把总成	银把银座 折叠/SY标把	CLUTCH HANDLE ASSEMBLY SY	只 1
3	50206-010-07	左把套 腾阳	黑色 全方格	BLACK LEFT HANDLEBAR	只 1
4	50206-011-07	右把套 腾阳	黑色 全方格	BLACK RIGHT HANDLEBAR	只 1
5	50211-001	daytona油门座	黑麻砂 含白塑把芯 LIKEE	DAYTONA THROTTLE HOUSING LIKEE	只 1
6	80320-012	外六角小头法兰螺栓 GB5787	兰白锌 M8*40 螺纹25	FLANGE BOLT M8*40	只 2
7	80808-003-03	橡胶线束绑带	黑色 SYMOTOS 14*94 子母扣	RUBBER CABLE HARNESS STRAP 14*94 SYMOTOS	只 2
8	50213-001	V1S前置离合线	黑管/兰白锌 皮长850尾长70 不带手把防水橡胶套	V1S REAR CLUTCH CABLE ZS190 L=970	只 1
9	50214-031	V1S油门线	黑管/兰白锌 大头/双调直头 皮长800尾长118 配daytona油门座 L=600 灰架 190盘15.2铝叉架 碟刹盘保护罩安装孔距51 后刹上泵 护罩安装孔距91 顶杆长度115 普	THROTTLE HOUSING L=977	只 1
10	32200-051	后大单碟刹总成 安杰	L=600 灰架 190盘15.2铝叉架 碟刹盘保护罩安装孔距51 后刹上泵 护罩安装孔距91 顶杆长度115 普	REAR LARGE SINGLE DISC BRAKE ASSEMBLY L=600	只 1
11	80321-005	外六角大头法兰螺栓 GB5789	兰白锌 M6*25 全螺纹	FLANGE BOLT M6*25	只 3
12	80308-001	六角尼龙防松螺母	兰白锌 M6	FLANGE BOLT M6	只 3
13	50213-020	离合把护套	黑色 橡胶 带SY标	CLUTCH HANDLE JACKET SY	只 1
14	50202-015-02	铝制方向把 Φ28 SH中把	黑色 780*150*65 SY状态 无孔带ERP编码	HANDLEBAR CNC 780*150*65 SY	只 1
15	50218-013	方形护套总成	SYMOTOS字 带电门锁孔 累时器孔	SQUARE JACKET ASSEMBLY SYMOTOS	只 1
16	29101-001-03	累时器	黑色 DJ101	HOUR METER BLACK DJ101	只 1
Front Wheel					

DIAGRAM



No.	ERP No.	Chinese Name	Description		QTY
1	80102-004	内六角变径轴	兰白锌 Φ 15*60*223*M14*1.5mm 两头M6*20	FRONT WHEEL AXLE Φ 15*60*223*M14*1.5MM	1
2	80201-089	平衬套	兰白锌 Φ 15*22*L5	BUSHING Φ 15*22*L5	1
3	80201-173	平衬套	兰白锌 Φ 15*22*L40	BUSHING Φ 15*22*L40	1
4	80308-010	六角法兰尼龙防松螺母 粗牙	兰白锌 M14*1.5	FLANGE BOLT M14*1.5	1
5	32101-005	碟刹花盘 SYMOTOS/4 大椭圆孔	Φ 76*220*H3.5 沉孔 黑边/P380A	DISC BRAKE DISC /P380A Φ 76*220*H3.5	1
6	32112-001	内六角沉头台阶螺栓	兰白锌 M8*20	FLANGE BOLT M8*20	4
7	31105-027	前轮内外胎 远星 /P397 SSR款	70/100-17 含衬带/螺母/气嘴帽	FRONT TIRE ASSY 70/100-17	1
8	31100-010	前轮辋总成 黑钢圈 /9K条	黑色毂50-2 1.6-17 32孔 带油封 /Φ 15	FRONT WHEEL ASSY 50-2 1.6-17 Φ 15	1
Rear Wheel					
No.	ERP No.	Chinese Name	Description		QTY
1	30501-007	钢制后链轮 SY标	黑电泳 428-41T 内孔Φ 76	STEEL REAR SPRCOKET 420-41T Φ 76	1
2	80322-006	链轮锁片	兰白锌 小圆弧Φ9孔距65	SPROCKET WHEEL LOCK PIECE	2
3	80319-006	外六角对边螺栓 GB5783	兰白锌 M8*25	FLANGE BOLT M8*25	4

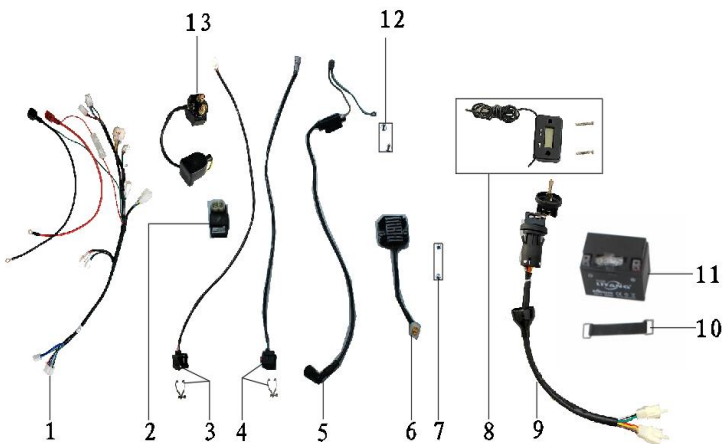


4	32101-002	碟刹花盘 SYMOTOS/4大椭圆孔	Φ 76*190*H3.5 沉孔 黑边/P380	DISC BRAKE DISC Φ 76*190*H3.5		1
5	32112-001	内六角沉头台阶螺栓	兰白锌 M8*20	FLANGE BOLT M8*20		4
6	80308-010	六角法兰尼龙防松螺母 粗牙	兰白锌 M14*1.5	FLANGE BOLT M14*1.5		1
7	80201-104	平衬套	兰白锌 Φ 15*22*L38	BUSHING Φ 15*22*L38		1
8	80201-101	平衬套	兰白锌 Φ 15*22*L31	BUSHING Φ 15*22*L31		1
9	30302-009-02	铝制调链块	红色 L形带台阶46*39.5削角 Φ 15轴孔+32孔边	ALUMINUM CHAIN BLOCK		2
10	80101-029-02	六角法兰轴	兰白锌 Φ 15*225*M14*1.5mm 10.9级	SWINGARM AXLE Φ 15*225*M14*1.5MM		1
11	31110-002	橡胶胎夹	1.85 含螺母垫片	RUBBER TIRE CLIP 1.85		1
12	31205-019	后轮内外胎 远星/P398 SSR款	90/100-14 含衬带/螺母/气嘴帽	REAR TIRE ASSY 90/100-14		1
13	31200-038	后轮钢总成 黑钢圈/9K条	黑色毂50-2 1.85-14 32孔 带油封/Φ 15 带胎夹孔	REAR WHEEL ASSY 1.85-14, Φ 15		1

Electrical Parts

No.	ERP No.	Chinese Name	Description		QTY
1	20901-061	V2S电启动防水线缆	组合防水 全波整流器	V2S START MAIN CABLE 190CC	1
2	20301-022	AC22-008 点火器 防水/金兰	120-160cc 双插孔6针	WATERPROOF IGNITER 120-160CC	1
3	21202-011	V1S启动开关 DF	灰色 方形防水母插2.0-21黑/红黄 线长700	GREY V1S START SWITCH 2.0-21 L=700	1
4	21203-015	V1S熄火开关 DF	红色 方形防水公插2.0-11黑白/绿 线长700	RED V1S FLAMEOUT SWITCH 2.0-11 L=700	1
5	20701-047	高压包 防水/金兰	CG高压包黑线黑帽 双插母插件 双孔安装 线长 600	IGNITION COIL L=600	1
6	20201-019	KT02-508J整流器/金兰	6针5线 全波 配50-250cc 电启动	KT02-508J RECTIFIER	1
7	80316-003	内六角半圆头螺丝 GB70.2	兰白锌 M6*8	FLANGE BOLT M6*8	2
8	29101-001-03	累时器	黑色 DJ101	BLACK HOUR METER BLACK DJ101	1
9	21302-002	V1S电门锁	3档5线公插片 线长280 带2把钥匙	V1S MAIN SWITCH L=280	1
10	80808-005	小越野蓄电池帮带	黑色橡胶条 两头钢丝扣 110*20	BATTERY STRIP 110*20	1

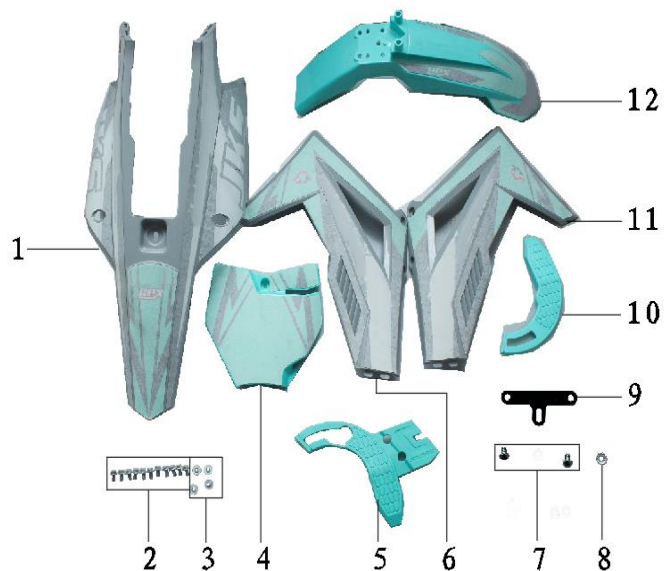
DIAGRAM



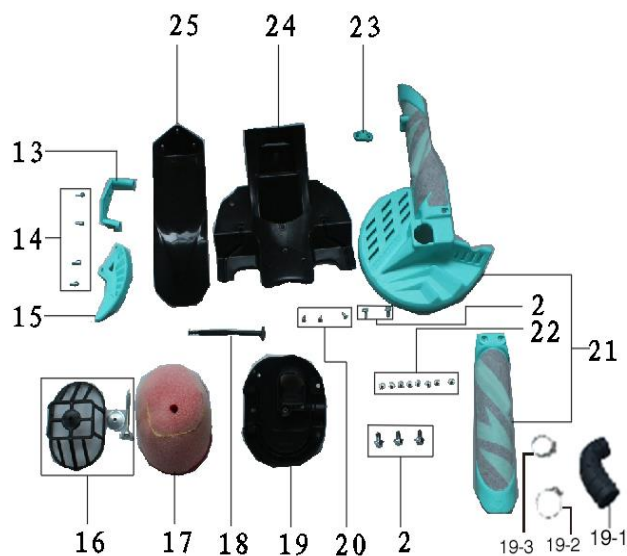
11	21401-001	蓄电池	干电池6MF4L 12V4AH 112*69*87mm	BATTERY 6MF4L 12V4AH 112*69*87MM		1
12	80321-003	外六角大头法兰螺栓 GB5789	兰白锌 M6*16 全螺纹	FLANGE BOLT M6*16		2
13	20101-003-01	KB60继电器 防水/金 兰	边挂护套 竖插 组合插件 配50- 250cc带ERP编码	KB60 RELAY 50-250CC		1

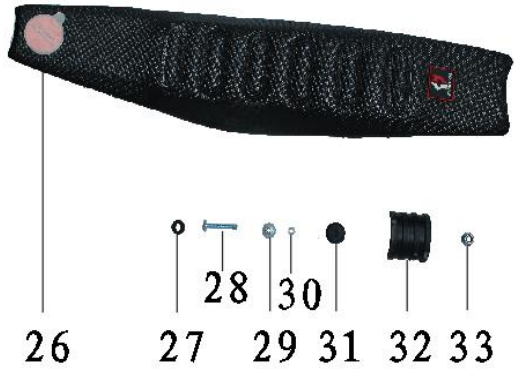
塑料件 黑色/灰色[蓝色高亮为灰色塑件]
【湖蓝色前泥, 湖蓝前面, 黑色左右车体、湖蓝色减震护板、湖
蓝色车架护罩、湖蓝色碟刹护罩】

塑料件						
序号	子件编码	子件名称	子件规格		单位	用量

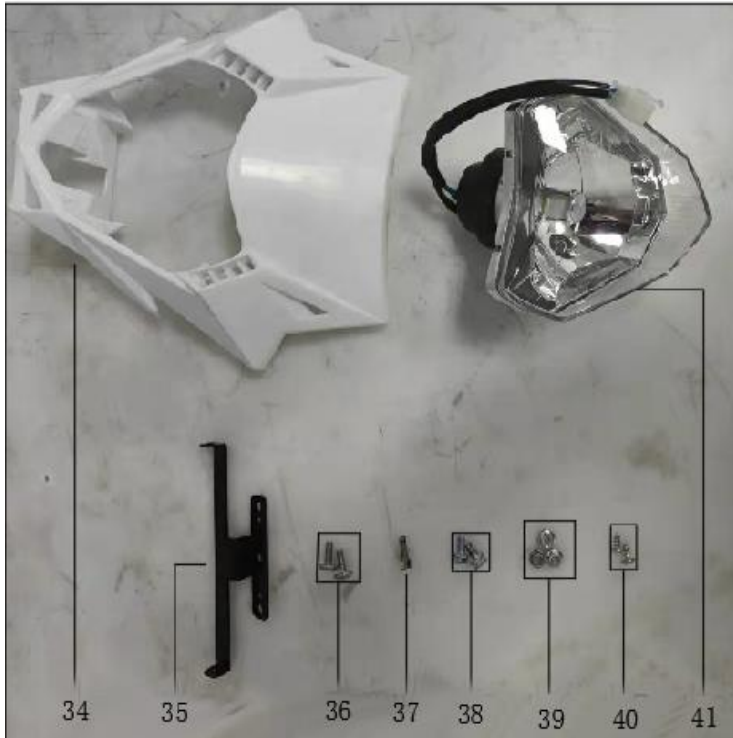


序号	子件编码	子件名称	子件规格		单位	用量
1	70121-004	V2S后尾板总成	黑色 含后左右	GREY KTM65 REAR FENDER	只	1
1-1	70121-004-01	V2S后尾板总成	灰色 含后左右	GREY KTM65 REAR FENDER	只	1
2	80321-002	外六角大头法兰螺栓 GB5789	兰白锌 M6*12 全螺纹	FLANGE BOLT M6*12	只	16
3	80303-003	T型冲压垫片 装塑件	兰白锌 $\Phi 6.3*16.5*H4$	SHIM $\Phi 6.3*16.5*H4$	只	1
4	70107-001-07	KTM65前面板	湖蓝色	GREY KTM65 FRONT FENDER	只	1
4-1	70107-001-06	KTM65前面板	灰色	GREY KTM65 FRONT FENDER	只	1
5	70121-007-01	V2S车架右护板	湖蓝色	GREY V2S FRONT RIGHT FENDER	只	1
5-1	70121-007-02	V2S车架右护板	灰色	GREY V2S FRONT RIGHT FENDER	只	1
6	70121-002	V2S前左护板	黑色	GREY V2S FRONT LEFT FENDER	只	1
6-1	70121-002-01	V2S前左护板	灰色	GREY V2S FRONT LEFT FENDER	只	1
7	80316-005-02	内六角半圆头螺丝 GB70.2	不锈钢 M6*12	FLANGE BOLT M6*12	只	2
8	80306-001	六角法兰带齿螺母 GB6177-86	兰白锌 M6	FLANGE BOLT M6	只	1
9	45600-002	K1面板支架	亚黑塑 T字型 2- $\Phi 7$ 孔距74	K1 PANEL BRACKET 2- $\Phi 7$	只	1
10	70121-006-01	V2S车架左护板	湖蓝色	GREY V2S FRAME LEFT GUARD PLATE	只	1
10-1	70121-006-02	V2S车架左护板	灰色	GREY V2S FRAME LEFT GUARD PLATE	只	1
11	70121-003	V2S前右护板	黑色	GREY V2S FRONT RIGHT GUARD	只	8
11-1	70121-003-01	V2S前右护板	灰色	GREY V2S FRONT RIGHT GUARD	只	8
12	70107-002-08	KTM65前泥板	湖蓝色	GREY KTM65 FRONT FENDER	只	2
12-1	70107-002-07	KTM65前泥板	灰色	GREY KTM65 FRONT FENDER	只	2





13	70121-009-01	V2S后刹上泵护罩	湖蓝色	GREY V2S REAR BRAKE ON THE PUMP COVER	只	2
13-1	70121-009-02	V2S后刹上泵护罩	灰色	GREY V2S REAR BRAKE ON THE PUMP COVER	只	2
14	80314-009	内六角圆柱头螺丝 GB70-85	兰白锌 M6*12	FLANGE BOLT M6*12	只	4
15	70121-010-01	V2S后碟刹盘护罩	湖蓝色	GREY V2S REAR DISC BRAKE COVER	只	2
15-1	70121-010-02	V2S后碟刹盘护罩	灰色	GREY V2S REAR DISC BRAKE COVER	只	2
16	11404-001	V2S空滤固定支架	黑色 塑料 含螺栓/弹垫/平垫	BLACK V2S AIR FILTER FIXING BRACKET	只	1
17	11402-002	V2S空滤海绵	内红外白 帽子状	V2S AIR FILTER SPONGE	只	5
18	80808-029	V2S 单撑挂绳	橡胶 L=140	V2S SINGLE BRACE LANYARD L=140	只	1
19	70121-001	V2S空滤器盒	黑色塑料 Φ50接口	WHITE V2S AIR FILTER BOX Φ50	只	1
19-1	11403-001	V2S空滤器管	黑色 Ø38口径	V2S AIR FILTER PIPE	只	1
19-2	80601-002	不锈钢抱箍	Φ 27-51	Stainless steel hoop Φ 27-51	只	1
19-3	80601-003	不锈钢抱箍	Φ 40-64	Stainless steel hoop Φ 27-51	只	1
20	80311-006	十字盘头自攻螺丝 GB845-85	兰白锌 ST4. 2*12 头Φ8	FLANGE BOLT ST4. 2*12 Φ8	只	3
21	40101-019-01	前减护板总成 左右 为一套	湖蓝色 带SY LOGO碟刹盘护罩 配 SY新款前减	GREY FRONT PROTECTION PLATE ASSEMBLY SY	只	1
21-1	40101-019-02	前减护板总成 左右 为一套	灰色 带SY LOGO碟刹盘护罩 配SY 新款前减	GREY FRONT PROTECTION PLATE ASSEMBLY SY	只	1
22	80316-005-02	内六角半圆头螺丝 GB70.2	不锈钢 M6*12	FLANGE BOLT M6*12	只	8
23	40105-012	前减护板卡扣	湖蓝色 配SY新款护板	GREY FRONT CUT GUARD BUCKLE SY	只	1
23-1	40105-012-01	前减护板卡扣	灰色 配SY新款护板	GREY FRONT CUT GUARD BUCKLE SY	只	1
24	70121-005	V2S后泥板	黑色	BLACK V2S DYCUB	只	1
25	70121-008	V2S小泥板	黑色	BLACK V2S SMALL DYCUB	只	1



26	70600-003-15	KTM65坐垫总成 SYX 防滑皮	黑色全包 中间烫印6道 烫印距尾120 缝SYX标 尾距50		只	1
26-1	70603-002-14	KTM65坐垫皮套 SYX 防滑皮	黑色全包 中间烫印6道 烫印距尾120 缝SYX标 尾距50		张	
27	80805-001	橡胶O型圈	工字 $\Phi 10*18*H7$	RUBBER O RING $\Phi 10*18*H7$	只	1
28	80317-013	内六角大盘头螺丝	兰白锌 M6*60 头 $\Phi 13.5$	FLANGE BOLT M6*60 $\Phi 13.5$	只	1
29	70504-006	油箱T型套	兰白锌 $\Phi 7*9*H11+\Phi 20*T2$	TANK T JACKET $\Phi 7*9*H11+\Phi 20*T2$	只	1
30	80201-161	铝制平衬套	本 色 $\Phi 6*12*L25$	ALUMINIUM BUSHING $\Phi 6*12*L25$	只	1
31	80808-012	橡胶T型套 CZL	黑色 KTM65油箱用	RUBBER T CZL	只	1
32	70504-003	油箱缓冲垫块	黑色半圆状 SY标3条凹筋		只	1
33	80308-007	六角法兰尼龙防松螺母	兰白锌 M8	FLANGE BOLT M8	只	1
34	20806-004	SY新款灯罩	白色	WHITE LAMP SCREEN SY	只	1
35	45500-053-01	前大灯支架	电泳黑 总长L166mm, L90MM Z字形适合SY款前大灯(20801-013)	FRONT HEAD LAMP SUPPORT L166mm, L90MM	只	1
36	80321-003	外六角大头法兰螺栓 GB5789	兰白锌 M6*16 全螺纹	FLANGE BOLT M6*16	只	2
37	80314-010	内六角圆柱头螺丝 GB70-85	兰白锌 M6*16	FLANGE BOLT M6*16	只	1
38	80321-002	外六角大头法兰螺栓 GB5789	兰白锌 M6*12 全螺纹	FLANGE BOLT M6*12	只	2
39	80306-001	六角法兰带齿螺母 GB6177-86	兰白锌 M6	FLANGE BOLT M6	只	3
40	80311-010	十字大盘头自攻螺丝 GB845-85	兰白锌 ST5*12 头 $\Phi 12$	FLANGE BOLT ST5*12 $\Phi 12$	只	2
41	20801-013	前大灯(不含外壳)	LED灯泡	HEAD LED LIGHT	只	1
Fuel Tank						
No.	ERP No.	Chinese Name	Description			QTY

DIAGRAM

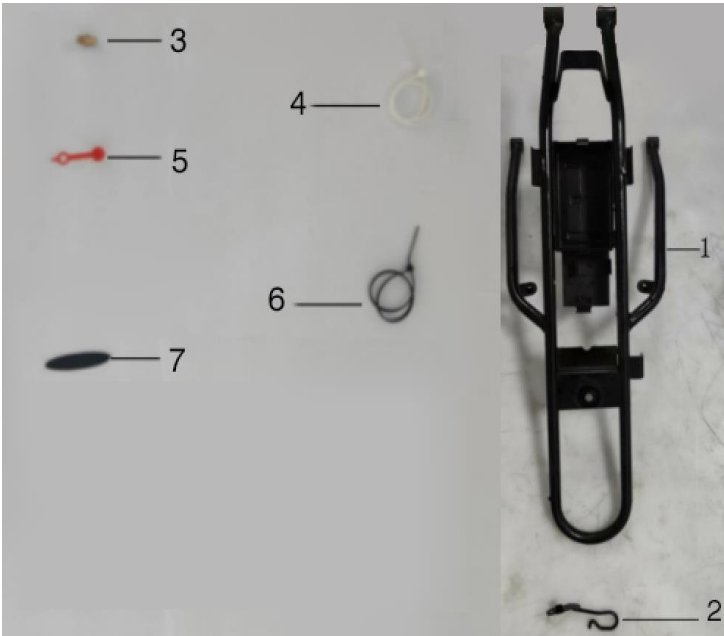


1	70505-002-07	双向铝制通气阀	黑色 旋钮状通孔 带气管	BLACK CNC SNIFFING VALVE		1
2	70503-001	CRF50塑料油箱盖	黑色 1号 含密封垫	CRF50 APPELLATION		1
3	80602-008	燃油管卡扣	彩锌 Φ8	FUEL LINE CLIP Φ8		2
4	70504-005	CRF110油箱开关	双孔安装 单过滤网	CRF110 FUEL TANK SWITCH		2
5	80321-002	外六角大头法兰螺栓 GB5789	兰白锌 M6*12 全螺纹	FLANGE BOLT M6*12		2
6	80802-010	双层油管	JBD-4585-HS Φ 4.5*8.5	DOUBLE TUBING JBD-4585-HS Φ 4.5*8.5		1
7	70501-027	V2S油箱总成	黑色 无油嘴/无开关	V2S FUEL TANK ASSEMBLY NO SWITCH		1

零部件

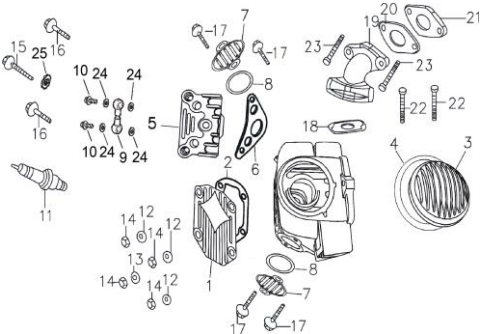
Fuel Tank

No.	ERP No.	Chinese Name	Description		QTY
1	45200-020-01	V2S后附梁总成 金工	哑黑塑 配V2S双梁车架/电启 带 电池盒/集成式电器件支架	SUB REAR FRAME ASSY	1
2	45600-099	V2S前刹过线支架	哑黑塑 壁钩状 06单孔 配双英锻造联板	FRONT BRAKE CABLE CLIP	1
3	80322-003	黄油嘴 中直头	铜色 M6*14 6角对边7.6	GREASE FITTING	1
4	80603-002	白色扎带	8*300 包/250根-实际200根	RIBBON	1
5	80322-004	黄油嘴帽	红色 06 带固定圈	GREASE CAP	1
6	80603-001	黑色扎带	4*250 包/250根-实际200根	RIBBON	1
7	80808-002	小把橡胶标	黑色 SYMOTOS 50*11椭圆 带双面胶	RUBBER LABEL	2

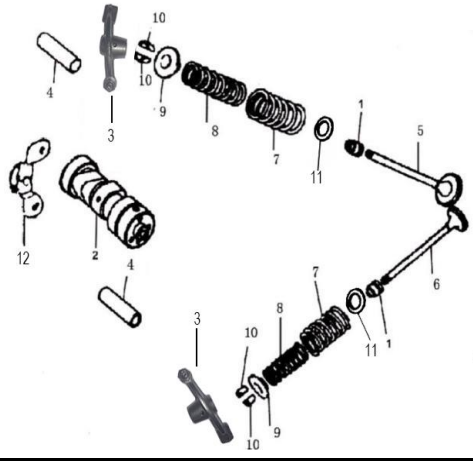


E-1				气缸组件		CYLINDER ASSY					
零部件编码 Part No.			序号 Ref. No.	ERP No.	零部件名称	零部件状态	Description	数量 Quantity			
208A000PW			1		气缸头组件	标识	Cylinder head component	1			
2082B008			2		气缸头密封垫	W063复合垫/不含石棉	Cylinder head gasket	1			
2451A038PW			3		气缸体	X150下置式/铝合金两悬挂/喷丸钝化/Φ56/缸标140cm ³	Cylinder	1			
208B010			4		气缸体密封垫	W063/蓝天材料/英文版	Cylinder gasket	1			
97108012			5		定位销	Φ8×12/大孔	Dowel pin	2			
D00L033			6		矩形圈	11.5×16×2.5/丁晴/100型	Square ring	1			
97108014			7		定位销	Φ8×14/大孔	Dowel pin	2			
D00M015LBX			8		连接螺栓	M6×23/蓝白锌/100型(十字槽)	Connecting bolt	1			
E03M025LBX			9		连接螺栓	M6×28/蓝白锌/100型(十字槽)	Connecting bolt	1			
F00M007LBX			10		双头螺栓	M6×35/蓝白锌/CG	double screw bolts	2			

E-2				Cylinder Head							
零部件编码 Part No.			序号 Ref. No.		零部件名称	零部件状态	Description	数量 Quantity			
208A036PW			1		气缸头盖	W063/喷丸钝化	Cylinder head cover	1			
206B009			2		气缸头盖密封垫	S97两气门125/蓝天材料/英文版	Cylinder head cover gasket	1			
208A033PW			3		气缸头左盖	W063/喷丸钝化	Cylinder head left cover	1			
E03B006			4		气缸头左盖密封垫	泰II B/蓝天材料/英文版	Cylinder head left cover gaske	1			
208A035PW			5		气缸头右盖	W063/喷丸钝化	Cylinder head right cover	1			
D00B007			6		气缸头右盖密封垫	100型/蓝天材料/英文版	Cylinder head right cover gask	1			
208A032PW			7		气门盖	W063/喷丸钝化	Valve cover	2			
D001C058			8		0形密封圈	Φ29.6×3.2/硅胶/100型气门盖	O-seal ring	2			
208E049CX			9		油冷回油管	W063油冷/整体式/彩锌(不配油冷器时用)	Oil cooled oil return pipe	1			
208E031LBX			10		油冷管螺栓	头	Oil cooling pipe bolt	2			
D00D021			11		火花塞	A7TC/100型	Spark plug	1			
E03L016			12		铁垫圈	Φ7.2×Φ14×2/白锌/100型	iron washer	3			
E03L156			13		铜垫圈	Φ7.3×Φ14×2	copper washer	1			
923H070000LBX			14		盖形螺母	GB/T 923/M7/蓝白锌/高14	Cap type nut	4			
96006110LBX			15		螺栓	GB/T 5789/M6×110/蓝白锌	bolt	1			
7006016LBX			16		内六角圆柱头螺钉	GB/T 70/M6×16/蓝白锌	Screw, hexagon socket head	2			

气缸头		E-2
零部件编码 Part No.		序号 Ref. No.
96006016LBX		17
208B014		18
L00JQ376PW		19
208B030		20
F00C039		21
96006020LBX		22
96006032LBX	23	
F05L059	24	
D00L020	25	

Cylinder Head			
零部件名称	零部件状态	Description	数量 Quantity
螺栓	GB/T 5787/M6×16/蓝白锌	bolt	4
进气管密封垫	W063/Φ 26/不含石棉	Gasket, intake pipe	1
进气管	170#永康义兄弟公司W063专用/喷丸	Intake pipe	1
化油器密封垫	W063/不含石棉	Seal gasket, carburetor	1
化油器胶木垫	CG/Φ 28	Bakelite gasket, carburetor	1
螺栓	GB/T 5787/M6×20/蓝白锌	bolt	2
螺栓	GB/T 5787/M6×32/蓝白锌	bolt	2
铝垫圈	Φ 10×Φ 18×1.6/GF125	Aluminum washer	4
铝垫圈	Φ 6×Φ 13×2/100型	Aluminum washer	1

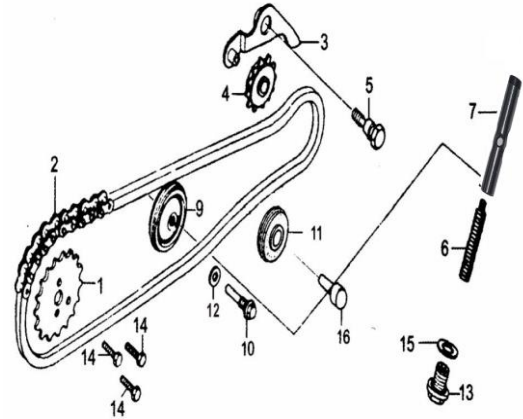
凸轮轴总成		E-3
零部件编码 Part No.		序号 Ref. No.
D00C043		1
208F020		2
D00F000		3
D00F015		4
204F045		5
204F039		6
208H003		7
208H004		8
D001F034		9
D001F033		10
208F031		11
D00F013		12

CAMSHAFT ASSY			
零部件名称	零部件状态	Description	数量 Quantity
挡油罩组件	氟胶/100型	Oil seal, valve stem assembly	2
凸轮轴组件	一件	camshaft component	1
气门摇臂组件	100型	Valve rocker arm component	2
摇臂轴	100型	rockshaft	2
进气门	改125/材料4Cr10Si2Mo	Intake valve	1
排气门	5Cr21Mn9Ni4N	Exhaust valve	1
气门外弹簧	W063/55CrSi	valve outer spring	2
气门内弹簧	W063/55CrSi	Valve inner spring	2
气门内外弹簧座	100型/冷挤压	Valve inner and outer spring s	2
气门锁夹	100型/冷挤压	Valve cliper	4
气门外弹簧座圈	W063/16.5×23×0.5	valve outer spring seat	2
限位板组件	C100	Limit plate component	1

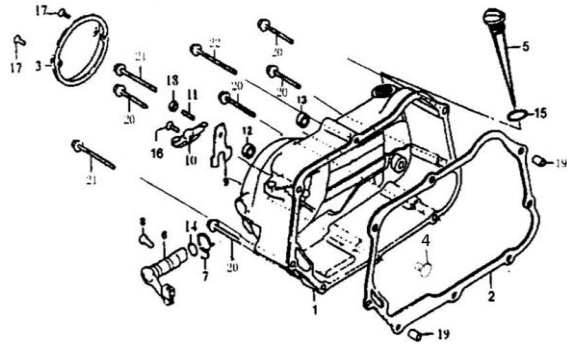
时规链		E-4
-----	--	-----

TIME CHAIN

零部件编码 Part No.	序号 Ref. No.
208F011	1
E03F012	2
D00F043	3
D00C020	4
D00F044	5
D005H006	6
D00F042	7
D004C023	8
E03F048LBX	9
E04C021	10
D00L019	11
D00E025LBX	12
578305012FH	13
D00L021	14
E04F041	15



右曲轴箱盖 零部件编码 Part No.	序号 Ref. No.
D00124A034PW	1
E04B002	2
	3
A00G043	4
D00C038LH	5
D01G010LBX	6
A00H007LBX	7
A001G011	8
A00G042	9
A00G041	10
A00G054	11
A00C012	12
D00C016	13
A00C061	14
D00C060	15
81906016LBX	16



零部件名称	零部件状态	Description	数量 Quantity
正时从动链轮	W063/32齿	Timing driven sprocket	1
正时链条	90节/泰II B	Timing chain	1
链条张紧臂组件	100型	Tensioning arm	1
链条张紧滚轮组件	100型	Tensioning Roller	1
链条张紧臂芯轴	100型	Mandrel, tensioning arm	1
链条张紧杆弹簧	100型/Φ0.6×111.7	Spring	1
链条张紧杆组件	100型	Tensioning bar	1
链条导向滚轮组件	100型(胶芯扇叶)	Chain guide roller assembly	1
链条导向滚轮销轴	泰II B/蓝白锌	Pin shaft, chain guide roller	1
链条张紧滚轮II组件	泰II C/左箱	Chain tensioning roller II	1
铝垫圈	Φ8×Φ14×2/100型	Aluminum washer	1
密封螺塞	M14/蓝白锌/100型	Seal socket plug	1
六角头螺栓 全螺纹	GB/T 5783/M5×12/发黑/磷化/10.9级	Hexagon head bolt (Full-thread)	3
铝垫圈	Φ14×Φ20×1.5/100型密封螺塞	Aluminum washer	1
链条张紧滚轮II芯轴	泰II C/左箱	Mandrel, chain tensioning roller II	1

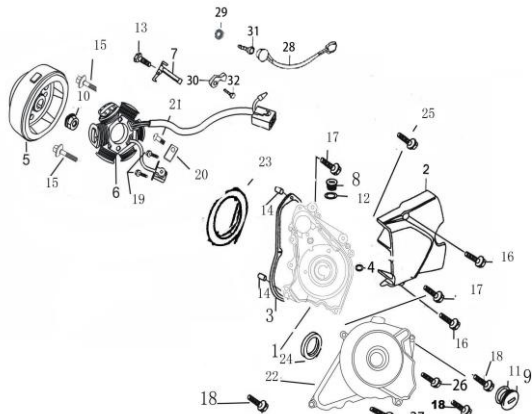
Right Crankcase Cover

零部件名称	零部件状态	Description	数量 Quantity
右曲轴箱盖	08款手离合喷丸钝化	right crankcase cover	1
右曲轴箱盖密封垫	泰II C/蓝天材料/英文版	Right crankcase cover gasket	1
右装饰盖	08款喷丸钝化	Right decorate cover	1
离合器推杆	70型	Push rod set	1
机油尺	100型/亮黑	Dipstick	1
离合器凸轮轴组件	100型/臂长45/臂高13/蓝白锌	Operating shaft, clutch	1
离合器凸轮轴弹簧	70型手离合/蓝白锌	Sping, operating shaft	1
离合器凸轮轴定位销	08款手离合(杆部加长1.5mm/总长8.0mm)	Locating pin, operting shaft	1
离合器拨板	70型	Control plate	1
离合器压板	70型	Press board, clutch	1
离合器调整螺栓	70型手离合	Adjusting bolt, clutch	1
油封	12×21×4/丁晴/70型离合器推杆	oil seal	1
油封	13.7×24×5/丁晴/100型起动轴	oil seal	1
O形密封圈	轴	O-seal ring	1
O形密封圈	Φ18×3.5/丁晴/机油尺	O-seal ring	1
十字槽沉头螺钉	GB/T 819/M6×16/蓝白锌	Cross recessed countersunk hea	1

左曲轴箱盖 磁电机

E-7

零部件编码 Part No.	Ref. No.
E08A048PW	1
L00WG370PW	2
E08B001	3
D00C055	4
D0033D060	5
D0061D070	6
E08L011	7
D00A042PW	8
D00A043PW	9
617710000LBX-3	10
D00C051	11
D00C052	12
96006014LBX	13
97008012	14
96006022LBX	15



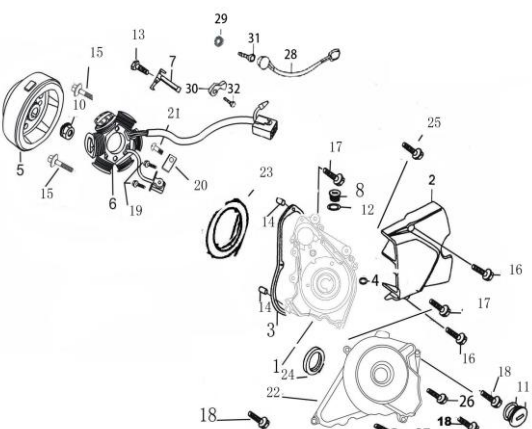
Left Crankcase
Cover &
Magnetic Motor

零部件名称	零部件状态	Description	数量 Quantity
过渡板	下置式六极喷丸钝化	Left Crankcase Cover Plate	1
左后盖	35-12#/广州缔曼专用/下置式喷丸钝化	Rear Cober. LH	1
左前盖密封垫	下置式/蓝天材料/英文版	Gasket, Crankcase, LH	1
O形密封圈	栓	O-ring	1
磁电机转子组件	C100/六极/带6滚柱单向器	Rotor, Magneto	1
磁电机定子组件	C100电/六极全波交流/线长450mm/2-2#接插图DJ7061A-2. 8-	Stator, Magneto	1
线束压板	下置式	Wire Clamp	1
小视孔盖	100/喷丸钝化	A. c generator cap	1
大视孔盖	100/喷丸钝化	hole plug	1
磁电机螺母	GB/T 6177/M10×1. 25/盘径Φ24/蓝白锌	Lock Nut	1
O形密封圈	盖	O-ring	1
O形密封圈	盖	O-ring	1
螺栓	GB/T 5787/M6×14/蓝白锌	Bolt	1
定位销	Φ8×12	Set Pin	3
螺栓	GB/T 5787/M6×22/蓝白锌	Bolt	2

左曲轴箱盖 磁电机

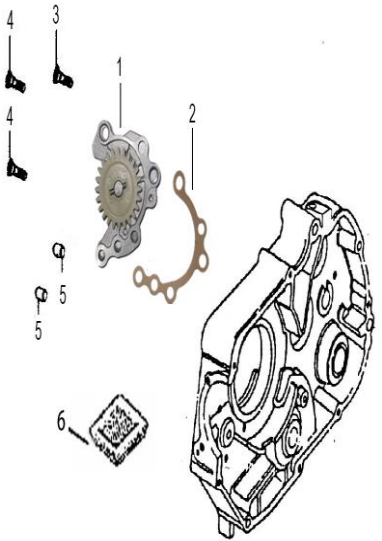
E-7

零部件编码 Part No.	Ref. No.
96006028LBX	16
96006032LBX	17
96006035LBX	18
578305012LBX-	19
D00L024	20
81805006LBX	21
	22
D002C062	23
D00C019	24
96006105LBX	25
96006025LBX	26
96006050LBX	27
A00C003	28
A00K062	29
219L028	30
578306016LBX	31
96006012LBX	32

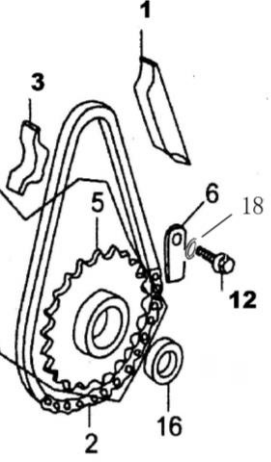


Left Crankcase
Cover &
Magnetic Motor


零部件名称	零部件状态	Description	数量 Quantity
螺栓	GB/T 5787/M6×28/蓝白锌	Bolt	2
螺栓	GB/T 5787/M6×32/蓝白锌	Bolt	3
螺栓	GB/T 5787/M6×35/蓝白锌	Bolt	1
六角头螺栓 全螺纹	GB/T 5783/M5×12/蓝白锌	Screw	2
小压线板	100型/六极	Wire Clamp	1
十字槽盘头螺钉	GB/T 818/M5×6/蓝白锌	Screw	2
左前盖	下置式六极喷丸钝化	Crankcase Cover, LH	1
O形密封圈	Φ107×2/硅胶/100型封油盘	O-ring	1
油封	盘	Oil seal	1
螺栓	GB/T 5787/M6×105/蓝白锌	Bolt	1
螺栓	GB/T 5787/M6×25/蓝白锌	Bolt	1
螺栓	GB/T 5787/M6×50/蓝白锌	Bolt	1
橡胶塞	丁晴/空档机用	Rubber plug	1
变速鼓垫圈	Φ6. 2×Φ17. 5×2/70型空档	Washer, gearshift drum	1
配气凸轮轴挡板	K170	Baffle, valve camshaft	1
六角头螺栓 全螺纹	GB/T 5783/M6×16/蓝白锌	Hexagon head bolt (Full-thread)	1
螺栓	GB/T 5787/M6×12/蓝白锌	Bolt	1

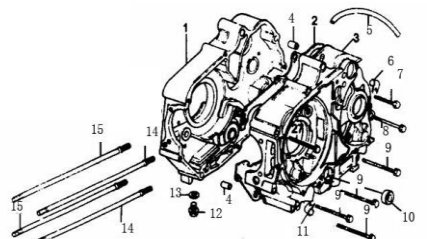
机油泵				E-8
零部件编码 Part No.				序号 Ref. No.
271E000				1
E04B017				2
81906030LBX				3
81906035LBX				4
97008012				5
D00C037				6

Oil Pump			
零部件名称	零部件状态	Description	数量 Quantity
机油泵组件	W135油冷机专用/外转子 $\Phi 26/4-5$ 齿/转子厚度8.8	Oil pump assembly	1
机油泵密封垫	泰II C	Gasket, oil pump	1
十字槽沉头螺钉	GB/T 819/M6 $\times 30$ /头部盘径11.3mm/蓝白锌	Cross recessed countersunk head screw	1
十字槽沉头螺钉	GB/T 819/M6 $\times 35$ /头部盘径11.3mm/蓝白锌	Cross recessed countersunk head screw	2
定位销	$\Phi 8 \times 12$	Dowel pin	2
机油过滤网组件	100型	Gauze comp.	1

起动离合器				E-9
零部件编码 Part No.				序号 Ref. No.
E08C006				1
E08I011				2
E08C007				3
E08I020				5
D00L027				6
578306010LBX				12
D00C028	16			

Starting Clutch			
零部件名称	零部件状态	Description	数量 Quantity
链条张紧板	下置式六极	Starter chain guide	1
起动链条	64节/下置式	starting chain	1
链条导向板	下置式六极	Guide plate, chain	1
起动链轮组件	下置式(六极)	starting sprocket component	1
起动链轮压板	100型	clamp plate of starting sprocket	1
六角头螺栓 全螺纹	GB/T 5783/M6 $\times 10$ /蓝白锌	Hexagon head bolt (Full-thread)	1
油封	18.9 $\times 30 \times 5$ /丙烯酸/100型链轮	oil seal	1

起动电机				E-10
零部件编码 Part No.				序号 Ref. No.
20518D000LBX				1
96006025LBX				2

曲轴箱				E-11
零部件编码 Part No.				序号 Ref. No.
211A020PW				1
E04B005				2
245A010PW				3
97010014				4
D0011C024				5
D001L191LBX				6
96006050LBX				7
96006060LBX				8
96006065LBX				9
D00C026				10
D00L014LBX				11
D00E026LBX				12
D00L022				13
206M001				14
206M002				15

Starting Motor			
零部件名称	零部件状态	Description	数量 Quantity
起动电机组件	120下置式/机座喷丸/机壳蓝白锌/单线850mm/密封垫不含石棉	Starting motor	1
螺栓	GB/T 5787/M6×25/蓝白锌	bolt	2

Crankcase			
零部件名称	零部件状态	Description	数量 Quantity
右曲轴箱组件	W127/缸孔位置带“W127”标记/喷丸钝化	Right Crankcase component	1
曲轴箱密封垫	泰IIC/蓝天材料/英文版	Crankcase gasket	1
左曲轴箱组件	X150下置专用/缸孔位置带“X150-X”标记/喷丸钝化	left crankcase assembly	1
定位销	Φ 10×14	Dowel pin	1
通风管	型	air pip	1
废气管夹	100型改型/蓝白锌	Clamp, exhaust pipe	1
螺栓	GB/T 5787/M6×50/蓝白锌	bolt	1
螺栓	GB/T 5787/M6×60/蓝白锌	bolt	2
螺栓	GB/T 5787/M6×65/蓝白锌	bolt	3
油封	11.6×24×10/丁晴/100型换档臂	oil seal	1
溢流管夹	100型/蓝白锌	Overflow pipe clamp	1
放油螺塞	M12×1.5/蓝白锌/100型	Plug, drain	1
铝垫圈	Φ 12×Φ 20×2/100型放油螺塞	Aluminum washer	1
双头螺栓A	M7×213/两头M7/S97	double screw bolts A	2
双头螺栓B	M7×205/两头M7/S97	double screw bolts B	2

E-14		
E-14		序号
E-14		Ref. No.
起档、变档机构		
零部件编码		
Part No.		
D012I000		1
L00QD230DYH		2
A00K000		3
D00K024		4
A004K060		5
D05K070		6
D00H009		7
		8
D00C016		9
578306016LBX		10

Kick-Starter			
零部件名称	零部件状态	Description	数量
			Quantity
起动轴组件	100型/加长10mm/总长209.5mm	Starting shaft component	1
起动杆	61#/巴基斯坦4075#客户90脚专用/电泳黑	kick starter	1
换档臂组件	电手档用/196mm/彩锌	Gearshift arm assembly	1
换档臂定位螺栓	100型/发黑	Positioning bolt, gearshift arm	1
变速鼓总成	70型逆四档不循环档显	Gearshift drum	1
变速鼓定位板组件	S110 (原立100)	Locator, gearshift	1
变速鼓定位板弹簧	C100	Spring, gearshift locator	1
变速踏板		Gearshift pedal	1
油封	13.7×24×5/丁晴/100型起动轴	oil seal	1
六角头螺栓 全螺纹	GB/T 5783/M6×16/蓝白锌	Hexagon head bolt (Full-thread)	1