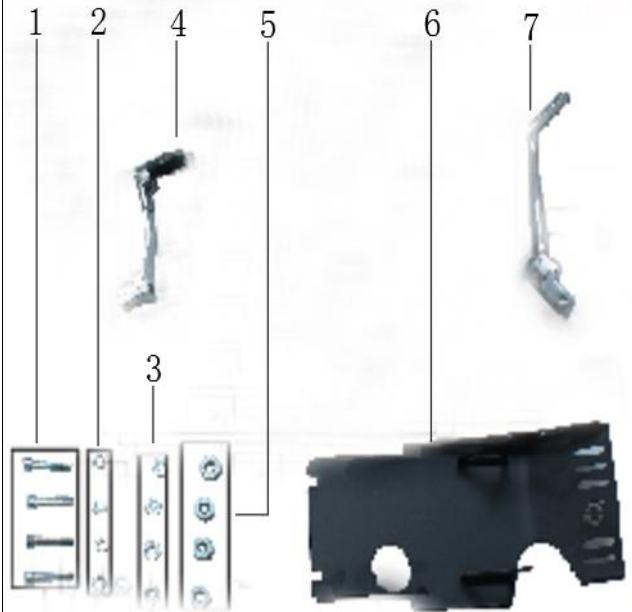
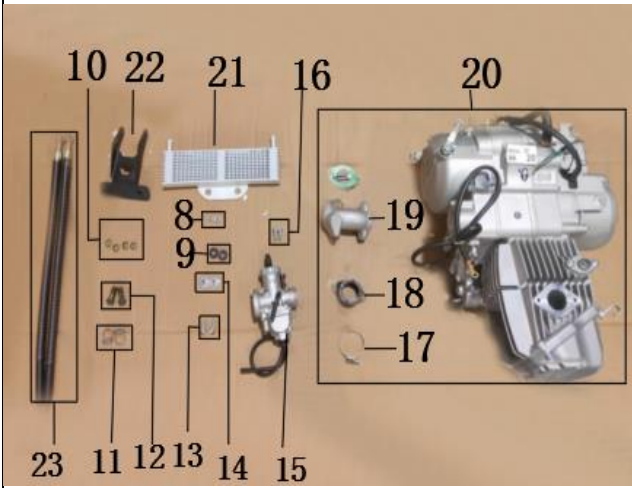


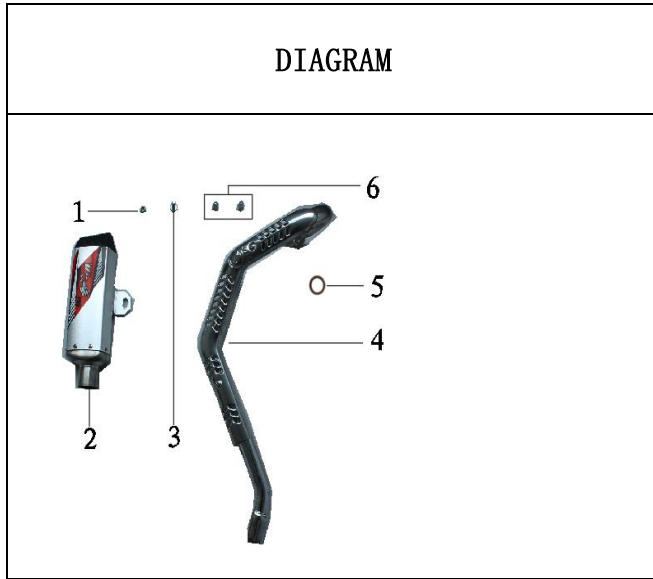
PAD190-V2

发动机

发动机



序号	子件编码	子件名称	子件规格	单位	用量
1	80314-024	内六角圆柱头螺丝 GB70-85	兰白锌 M8*40	FLANGE BOLT M8*40	只 4
2	80301-003	弹垫 GB93-87	兰白锌 Φ8*13*2	LOCK WASHER Φ8*13*2	只 4
3	80302-005	平垫 GB97.1-85	兰白锌 Φ8*16*1.5	WASHER Φ8*16*1.5	只 4
4		变档杆	发动机自带	SHIFT LEVER	只 1
5	80201-034	平衬套	兰白锌 Φ8*20*L16	BUSHING Φ8*20*L16	只 4
6	11801-005-01	V1S钢制托盘 ZH	亚黑塑 折弯 ZS190专用 委外支架	Engine tray	只 1
7		启动杆	发动机自带	KICK STARTER	只 1
8	80308-006	六角法兰尼龙防松螺母	蓝白锌M6	FLANGE NUT M6	只 2
9	80805-001	橡胶O型圈	工字 Φ10*18*H7	RUBBER O RING Φ10*18*H7	只 2
10	11203-005	油冷器硫化垫圈	Φ10 军绿色	VULCANIZED WASHER FOR OIL COOLER Φ10	只 2
11	11202-002-01	橡胶油冷管抱箍	厂家自带	RUBBER OIL COOLING PIPE CLAMP	只 2
12	112033-002	油冷器过油螺栓	军绿色M10*25	OIL COOLER OVER OIL BOLT M10*25	只 2
13	80321-004	外六角大头法兰螺栓 GB5789	蓝白锌M6*20 全螺纹	FLANGE BOLT	只 2
14	11203-011	油冷器T型套	蓝白锌Φ7*9*H7.5+Φ20*T2	OIL COOLER T-RING CZL 07*9*H7.5+020*T2	只 2
15	11100-081	化油器总成 JK	PE28-22 主量孔115 总速重孔40 手动风门 匹配ZS190越野版带EPR 按钮	CARBURETOR ASSEMBLY JK PE28-22	台 1
16	80314-010	内六角圆柱头螺丝GB70-85	蓝白锌M6*16	FLANGE BOLT M6*16	只 2
17		抱箍	发动机自带	ENGINE CLAMP	只 1
18		化油器固定管	发动机自带	CARBURETOR FIXED PIPE	只 1
19	10100-437	进气管	JQ-8J弯	INTAKE PIPE JQ-8	只 1
20	10100-437	宗申190发动机总成	本色 打刻SYX MOTO描红 国际档 无石棉 NGK火花塞 428-15T 手离 下置电脚启动 IQ-8J弯 QD-88	ZS190CC ENGINE, MANUAL ,ELECTRIC START	台 1
21	11201-013	SY油冷器	银色 总长235mm 孔距60 M10插口	OIL COOLERS SILVER LENGTH 235 MM HOLE DISTANCE	只 1
22	45600-089-01	V2S油冷器支架	哑黑塑 匹配SY新款插口油冷器	V2S OIL COOLER HOLDER	只 1
23	11202-002-01	橡胶油冷管 XSX	Φ10孔+插孔 L=500 带防烫簧 含抱箍 配件用	RUBBER OIL COOLING PIPE CLAMP	只 2
Muf fle					

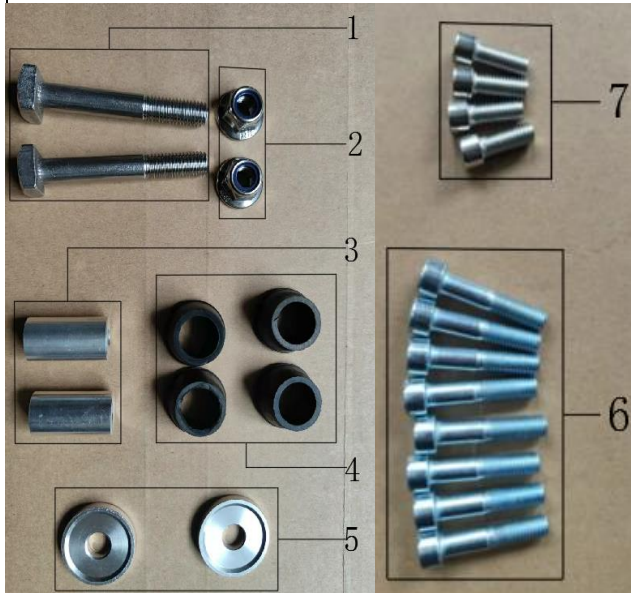


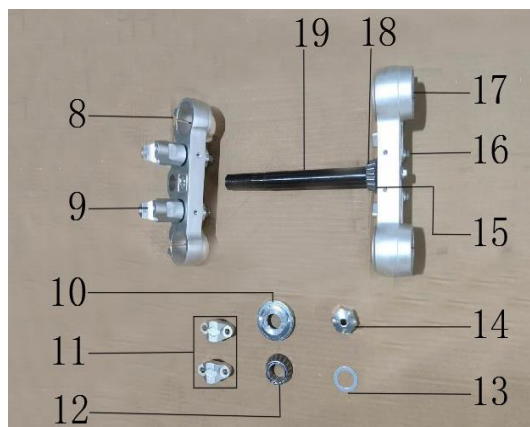
No.	ERP No.	Chinese Name	Description		QTY
1	80308-002	六角尼龙防松螺母	兰白锌 M8	LOCKNUT M8	1
2	11502-033	新款K1/D型消音筒 CWH	中段铝桶 尾端塑胶/SY标 不锈钢接口/Φ38 焊接支架 不带防火网	K1/D MUFFLER HEAD PIPE Φ38	1
3	80320-008	外六角小头法兰螺栓 GB5787	兰白锌 M8*20 螺纹22	FLANGE BOLT M8*20	1
4	11501-041-02	新款K系消音管 CWH SY-XYG	镀铬 管Φ32 接口Φ38 带护罩 适用140-190机型 匹配新款筒	K MUFFLER HEAD PIPE CWH SY-XYG-12	1
5	11503-002	消音器密封垫	铜密封圈 Φ32mm	MUFFLER GASKET Φ32MM	1
6	80309-001	六角盖型螺母 GB923	兰白锌 M6 对边10高21	FLANGE NUT M6	2

联板

序号	子件编码	子件名称	子件规格	0	单位	用量
1	80322-019	方形螺栓GB/T8	不锈钢M10*70 半螺纹26		只	2
2	80308-008-02	六角法兰尼龙防松螺母	不锈钢 M10		只	2
3	80201-193	铝制平衬套	V2S 氧化银色 Ø10.1*Ø17*L33mm		只	2
4	80808-031	缓冲垫/V2S	黑色 橡胶Ø16		只	4
5	80203-001	凹型套	蓝白锌Ø8*Ø12*H16+两端Ø6*16*H2		只	2
6	80314-024-03	内六角圆柱头螺丝 GB70-85	兰白锌 M8*40 半螺纹		只	8
7	80314-021-02	内六角圆柱头螺丝 GB70-85	不锈钢 M8*25		只	4
8	50101-016	V1S上联板 SY款	锻造 银色 Φ45 中心距170 含缓冲胶4个锁紧座2个		只	1
9	50104-023	V1S下压块 SY款	锻造 银色 Φ28 分体/削角		只	1
10	50105-003	锁母	兰白锌 M22*1 带钢制防尘盖Φ56		只	1
11	50103-021	V1S上压块 SY款	锻造 银色 Φ28 分体/削角		只	1
12	80702-003	圆锥滚针轴承	320/22 Φ23*44*H15 含钢碗		只	1
13	50105-006	大垫片	兰白锌 Φ22*34*1		只	1

联板





14	50105-014	大盖母 杰森款	M22*1 镀锌 中间带通气孔	NUT M22*1	只	1
15	80803-003	橡胶防尘垫	24/45 SYMOTOS 含垫片	RUBBER DUST MAT 24/45 SYMOTOS	只	1
16	80321-002	外六角大头法兰螺栓 GB5789	兰白锌 M6*12 全螺纹	FLANGE BOLT M6*12	只	3
17	50102-016	V1S下联板 SY款	锻造 银色 Φ 48 中心距170	V1S LOWER CLAMP Φ 48	只	1
18	80702-004	圆锥滚针轴承	320/23.5 Φ 23*44*H15 含钢碗	BALL BEARING Φ 23*44*H15 320/23.5	只	1
19	50106-005-01	V2S方向柱	发黑 空心 L=248 匹配AF3 21款联板	V2S FANG XIANGZHU L=248 SUIT AF3	根	1

Frame

No.	ERP No.	Chinese Name	Description			QTY
-----	---------	--------------	-------------	--	--	-----

DIAGRAM

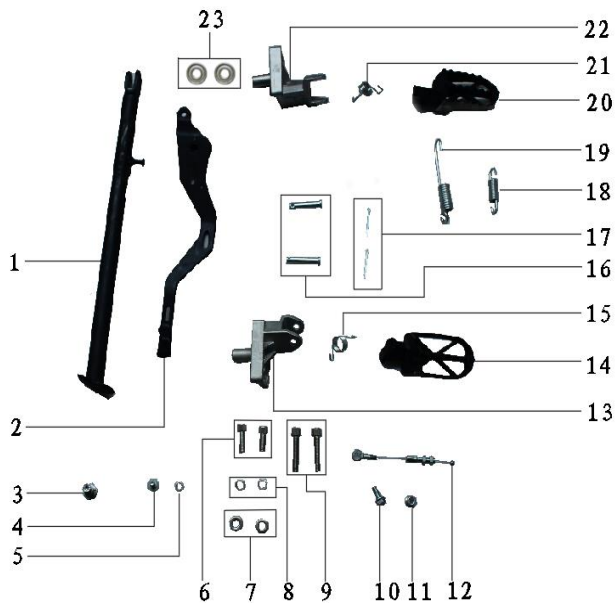


1	45100-045-01	V2S双梁车架总成 金工	亚黑塑 前扇型限位 配一字/SY新款锻造联板 V1改款带黄油嘴 带高位单撑支架	V2S DOUBLE BEAM FRAME ASSEMBLY		1
2	80314-010	内六角圆柱头螺丝 GB70-85	兰白锌 M6*16	FLANGE BOLT M6*16		1
3	80309-005	六角铝制偏心螺母	银色 Φ6.5*H6.5+10.5*H6.5*对边19	FLANGE BOLT Φ 6.5*H6.5+10.5*H6.5		1
4	80320-021	外六角小头法兰螺栓 GB5787	兰白锌 M8*105 螺纹28	FLANGE BOLT M8*105		1
5	80308-007	六角法兰尼龙防松螺母	兰白锌 M8	FLANGE BOLT M8		2
6	80320-024	外六角小头法兰螺栓 GB5787	兰白锌 M8*115 螺纹28	FLANGE BOLT M8*115		2
7	80302-005	平垫 GB97.1-85	兰白锌 Φ 8*16*1.5	WASHER Φ 8*16*1.5		4
8	80301-003	弹垫 GB93-87	兰白锌 Φ 8*13*2	LOCK WASHER Φ 8*13*2		4
9	80314-020	内六角圆柱头螺丝 GB70-85	兰白锌 M8*20	FLANGE BOLT M8*20		4
10	45500-013-02	V1S发动机左右吊片 金工	亚黑塑 3圆角片状斜坡 3-Φ 8.4孔 左右合为一副	V1S ENGINE LEFT AND RIGHT SLINGS 3-Φ 8.4		1

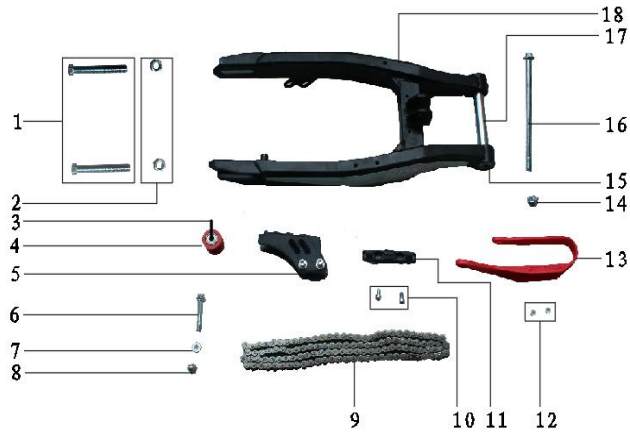
Pedal

No.	ERP No.	Chinese Name	Description			QTY
-----	---------	--------------	-------------	--	--	-----

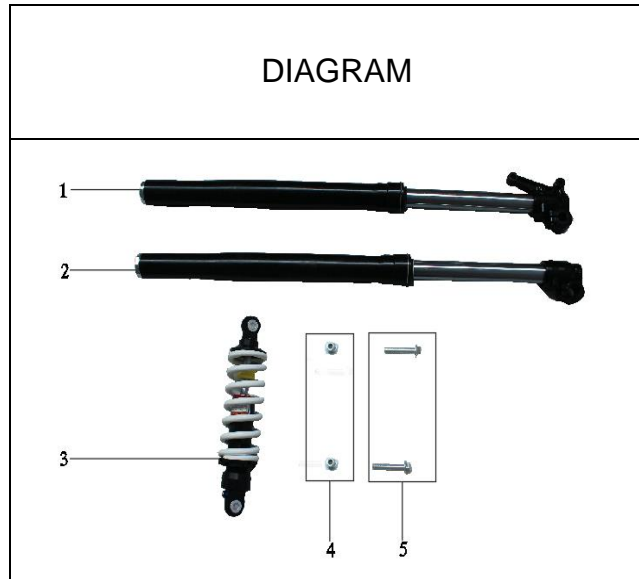
1	45400-020-01	V2S单撑 金工(2021款)	亚黑塑 L=430 配17/14	V ATTACHED TO THE UP-WALK BRAKE PEDAL ASSEMBLY		1
2	32300-019-01	21款上走式制动踏板总成 金	亚黑塑 配X150发动机	BRAKE PEDAL		1
3	80322-001	外六角台阶螺栓	兰白锌 M10*25 S17 螺纹13	FLANGE BOLT M6*12		1



4	80321-002	外六角大头法兰螺栓 GB5789	兰白锌 M6*12 全螺纹	FLANGE BOLT M6*12		1
5	80301-002	弹垫 GB93-87	兰白锌 Φ6	FLANGE BOLT M8*20		1
6	80314-020	内六角圆柱头螺丝 GB70-85	兰白锌 M8*20	FLANGE BOLT M8*20		2
7	80302-005	平垫 GB97.1-85	兰白锌 Φ8*16*1.5	WASHER Φ8*16*1.5		2
8	80301-003	弹垫 GB93-87	兰白锌 Φ8*13*2	LOCK WASHER Φ8*13*2		2
9	80314-024-02	内六角圆柱头螺丝 GB70-85	不锈钢 M8*40	FLANGE BOLT M6*16		2
10	80321-003	外六角大头法兰螺栓 GB5789	兰白锌 M6*16 全螺纹	FLANGE BOLT M6		1
11	80308-006	六角法兰尼龙防松螺母	兰白锌 M6	FLANGE NUT M6		1
12	50216-005	V1S后制动踏板拉线	直头蓝白锌 L=115 M6*25螺纹	SY LEFT FOOT TREADER		2
13	45500-056	SY新款左脚踏支架	不锈钢 T型+短颈脚踏座	RIGHT FOOTPEG		1
14	40603-027	右不锈钢脚踏	黑色 竖向水字筋 外围抛光	RIGHT FOOT SPRING Φ18.8*Φ1.8*H7.5*4		1
15	32401-007	右脚踏簧	兰白锌 Φ18.8*Φ1.8*H7.5*4圈 弯钩6+直钩14	AXIS PIN Φ8*42.5+Φ3*39		1
16	80401-002	销轴 GB882-86	兰白锌 Φ8*42.5+Φ3*39	SPLIT COTTER 2.5*30		2
17	80402-003	开口销 GB91	兰白锌 2.5*30	REAR BRAKE TENSION SPRING Φ12*Φ2*H27 L=62		2
17	32403-001	后制动拉簧	兰白锌 Φ12*Φ2*H27 总长62	SIDE STAND SPRING Φ15*Φ2.5*H40 L=110		1
19	32402-001	单撑簧	兰白锌 Φ15*Φ2.5*H40 总长110	LEFT RIGHT FOOTPEG		1
20	40603-026	左不锈钢脚踏	黑色 竖向水字筋 外围抛光	LEFT FOOT STEP SPRING Φ18.8*Φ1.8*H7.5*4		1
21	32401-006	左脚踏簧	兰白锌 Φ18.8*Φ1.8*H7.5*4圈 弯钩6+直钩14	SY LEFT FOOT TREADER		1
22	45500-057	SY新款右脚踏支架	不锈钢 T型+短颈脚踏座	SY RIGHT FOOT TREADER		1
23	80701-002	滚珠轴承	6900Z 010*22*H6	BRAKE PEDAL BEARING		2
		ar fork				
				#N/A		
No.	ERP No.	Chinese Name	Description		0	QTY
1	80319-010	外六角对边螺栓 GB5783	兰白锌 M8*60 对边高10	FLANGE NUT M8		2
2	80305-006	六角对边螺母 GB6170-86	兰白锌 M8 对边12高6	BALL BEARING Φ8*22*H7		1
3	80701-001	滚珠轴承	608ZZ Φ8*22*H7	BLACK CONCAVE GUIDE SPROCKET		2

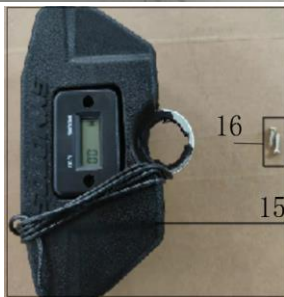
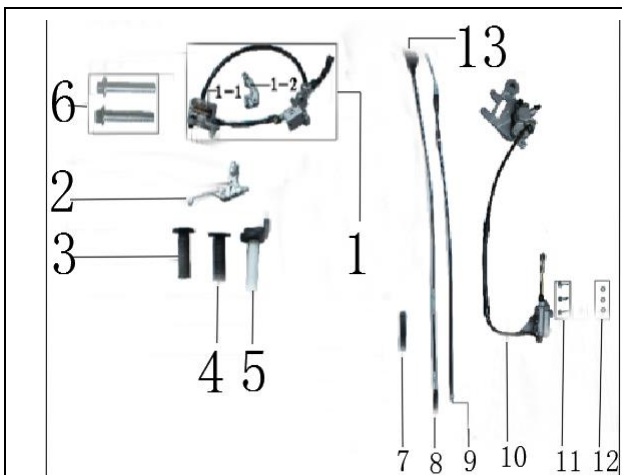


4	30304-011-06	凹型导链轮	黑色	BLACK CHAIN STOPPER ASSEMBLY	1
5	30304-014	挡链器总成 立唯	黑色尼龙 含隔套/螺丝 2条腰圆孔	FLANGE BOLT M8*55	1
6	80320-015	外六角小头法兰螺栓 GB5787	兰白锌 M8*55 螺纹28	BUSHING Φ 8*16*L3.5	1
7	80201-015	铝制平衬套	本色 08*10*L3.5	SPACER 08*10*L3.5	1
8	80309-003	六角盖型螺母 GB923	不锈钢 M8 对边13高15	CHAIN SF 428H 116L	1
9	30300-045	链条 SF	灰色 428H 116L	FLANGE BOLT M6*16	1
10	80314-010	内六角圆柱头螺丝 GB70-85	兰白锌 M6*16	FLANGE BOLT M6*16	2
11	32210-002	后刹油管座	黑色	FLANGE BOLT M6*12	1
12	80312-002	十字沉头机牙螺丝 GB819	兰白锌 M6*12	FRONT CHAIN SLIDER SY	2
13	30304-037	导链套/SY款	黑色尼龙 带SYMOTOS	FLANGE BOLT M12*1.25	1
14	80308-009	六角法兰尼龙防松螺母	兰白锌 M12*1.25	BALL BEARING 6200Z Φ 12*30*H9	1
15	80701-007	滚珠轴承	6200Z Φ 12*30*H9	SWINGARM AXLE Φ 12*220*M12*1.25MM	2
16	80101-018	六角法兰轴	兰白锌 Φ 12*220*M12*1.25mm 10.9级	FLAT FORK TUBESΦ 12*22*L160	1
17	45304-005	平叉通管	兰白锌 Φ 12*22*L160 两头倒角或缩口	STEEL STRAIGHT FORK L=550 Φ 15	1
18	45300-034-03	钢一字平叉 SY/LWY	亚黑塑 总长L=550 Φ 15孔 不带摇臂座	SWINGARM	1
pension					



No.	ERP No.	Chinese Name	Description	QTY	
1	40100-165	前左倒减LC 黑筒	L=780 上45下48 轴孔Φ 15 六边银盖 不可调 SY锻打10号脚孔距90 不含护板	LEFT FRONT FORK	1
2	40100-166	前右倒减LC 黑筒	L=780 上45下48 轴孔Φ 20 六边银盖 不可调 SY锻打10号脚 不含护板	RIGHT FRONT FORK	1
3	40200-081-01	后减震总成 SX	黑座白簧Φ 11 L=280 Φ 10孔 800LBS 内置 不调 带ERP编码	REAR SHOCK	1
4	80308-008	六角法兰尼龙防松螺母	兰白锌 M10*1.25	BOLT M10*1.25	2
5	80320-030	外六角小头法兰螺栓 GB5787	兰白锌 M10*55 螺纹25	BOLT M10*55	2

方向把



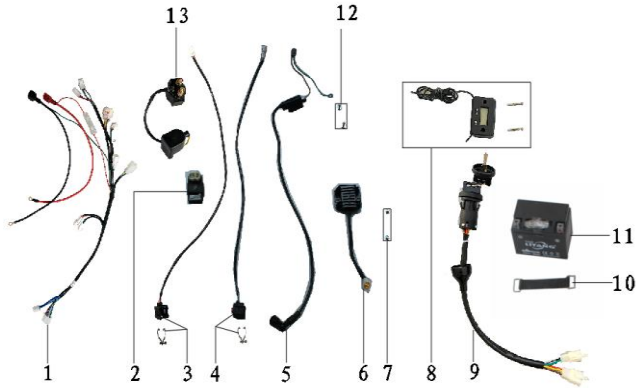
方向把						
序号	子件编码	子件名称	子件规格	0	单位	用量
1	32100-088	前大双碟刹总成 安杰	L=1150 SY折叠银把 灰泵 普通蹄块 带定型管 铝支架孔距90 带ERP编码	FRONT LARGE DOUBLE DISC BRAKE ASSEMBLY 1150MM	只	1
1-1		碟刹蹄块	普通蹄块	BRAKE PADS	只	2
1-2		碟刹支架	支架孔距90	DISC BRAKE BRACKET	只	1
2	50207-001	离合把总成	银把银座 折叠/SY标把	CLUTCH HANDLE ASSEMBLY SY	只	1
3	50206-010-07	左把套 腾阳	黑色 全方格	BLACK LEFT HANDLEBAR	只	1
4	50206-011-07	右把套 腾阳	黑色 全方格	BLACK RIGHT HANDLEBAR	只	1
5	50211-001	daytona油门座	黑麻砂 含白塑把芯 LIKEE	DAYTONA THROTTLE HOUSING LIKEE	只	1
6	80320-012	外六角小头法兰螺栓 GB5787	兰白锌 M8*40 螺纹25	FLANGE BOLT M8*40	只	2
7	80808-003-03	橡胶线束绑带	黑色 SYMOTOS 14*94 子母扣	RUBBER CABLE HARNESS STRAP 14*94 SYMOTOS	只	2
8	50213-032	V1S后置离合线	黑管/军绿弯头 皮长900尾长70 不带手把防水橡胶套 配ZS190	V1S REAR CLUTCH CABLE ZS190 L=970	只	1
9	50214-057	油门线	黑管/兰白锌 大头/尾直头 皮长850尾长127 配daytona油门座	THROTTLE HOUSING L=977	只	1
10	32200-051	后大单碟刹总成 安杰	L=600 灰泵 190盘15.2铝支架 碟刹盘保护罩安装孔距51 后刹上泵护罩安装孔距91 顶杆长度115 普通蹄块 带鱼眼轴承带ERP编码	REAR LARGE SINGLE DISC BRAKE ASSEMBLY L=600	只	1
11	80321-005	外六角大头法兰螺栓 GB5789	兰白锌 M6*25 全螺纹	FLANGE BOLT M6*25	只	3
12	80308-001	六角尼龙防松螺母	兰白锌 M6	FLANGE BOLT M6	只	3
13	50213-020	离合把护套	黑色 橡胶 带SY标	CLUTCH HANDLE JACKET SY	只	1
14	50202-015-02	铝制方向把 Φ28 SH 中把	黑色 780*150*65 SY状态 无孔带ERP编码	HANDLEBAR CNC 780*150*65 SY	只	1
15	50218-013	方形护套总成	SYMOTOS字 带电门锁孔 累时器孔	SQUARE JACKET ASSEMBLY SYMOTOS	只	1
16	29101-001-03	累时器	黑色 DJ101	HOUR METER BLACK DJ101	只	1
at Wheel						
No.	ERP No.	Chinese Name	Description			QTY

DIAGRAM		No.	ERP No.	Chinese Name	Description	QTY
	1	80102-004	内六角变径轴	兰白锌 $\Phi 15*60*223*M14*1.5mm$ 两	FRONT WHEEL AXLE $\Phi 15*60*223*M14*1.5MM$	1
	2	80201-089	平衬套	兰白锌 $\Phi 15*22*L5$	BUSHING $\Phi 15*22*L5$	1
	3	80201-173	平衬套	兰白锌 $\Phi 15*22*L40$	BUSHING $\Phi 15*22*L40$	1
	4	80308-010	六角法兰尼龙防松螺母 粗牙	兰白锌 M14*1.5	FLANGE BOLT M14*1.5	1
	5	32101-005	碟刹花盘 SYMOTOS/4大椭圆孔	$\Phi 76*220*H3.5$ 沉孔 黑边/P380A	DISC BRAKE DISC /P380A $\Phi 76*220*H3.5$	1
	6	32112-001	内六角沉头台阶螺栓	兰白锌 M8*20	FLANGE BOLT M8*20	4
	7	31105-027	前轮内外胎 远星/P397 SSR	70/100-17 含衬带/螺母/气嘴帽	FRONT TIRE ASSY 70/100-17	1
	8	31100-010	前轮钢总成 黑钢圈/9K条	黑色毅50-2 1.6-17 32孔 带油封/ $\Phi 15$	FRONT WHEEL ASSY 50-2 1.6-17 $\Phi 15$	1

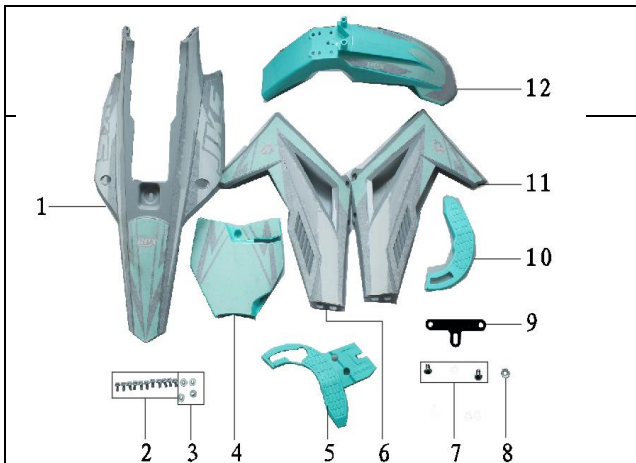
Rear Wheel

No.	ERP No.	Chinese Name	Description	QTY	
1	30501-007	钢制后链轮 SY标	黑电泳 428-41T 内孔 $\Phi 76$	STEEL REAR SPRCOKET 428-41T $\Phi 76$	1
2	80322-006	链轮锁片	兰白锌 小圆弧 $\Phi 9$ 孔距65	SPROCKET WHEEL LOCK PIECE $\Phi 9$	2
3	80319-006	外六角对边螺栓 GB5783	兰白锌 M8*25	FLANGE BOLT M8*25	4
4	32101-002	碟刹花盘 SYMOTOS/4大椭圆孔	$\Phi 76*190*H3.5$ 沉孔 黑边/P380	DISC BRAKE DISC /P380 $\Phi 76*190*H3.5$	1
5	32112-001	内六角沉头台阶螺栓	兰白锌 M8*20	FLANGE BOLT M8*20	4
6	80308-010	六角法兰尼龙防松螺母 粗牙	兰白锌 M14*1.5	FLANGE BOLT M14*1.5	1
7	80201-104	平衬套	兰白锌 $\Phi 15*22*L38$	BUSHING $\Phi 15*22*L38$	1
8	80201-101	平衬套	兰白锌 $\Phi 15*22*L31$	BUSHING $\Phi 15*22*L31$	1
9	30302-009-02	铝制调链块	红色 L形带台阶46*39.5削角 $\Phi 15$ 轴孔+32孔边	RED ALUMINUM CHAIN BLOCK 46*39.5 $\Phi 15$	2
10	80101-029-02	六角法兰轴	兰白锌 $\Phi 15*225*M14*1.5mm$ 两头M6*20	REAR WHEEL AXLE $\Phi 15*225*M14*1.5mm$	1
11	31110-002	橡胶胎夹	1.85 含螺母垫片	RUBBER TIRE CLIP 1.85	1
12	31205-019	后轮内外胎 远星/P398 SSR	90/100-14 含衬带/螺母/气嘴帽	REAR TIRE ASSY 90/100-14	1
13	31200-038	后轮钢总成 黑钢圈/9K条	黑色毅50-2 1.85-14 32孔 带油封/ $\Phi 15$ 带胎夹孔	REAR WHEEL ASSY 50-2 1.85-14 32 $\Phi 15$	1

ical Parts					
No.	ERP No.	Chinese Name	Description		QTY
1	20901-067	V2S电脚启动主线缆	配190 组合防水 全波整流器 带大灯 电门锁	V2S START MAIN CABLE 190CC	1
2	20301-022	AC21-037 点火器 防水/金兰	120-160cc 双插孔6针 带EPR编码	WATERPROOF IGNITER 120-160CC	1
3	21202-011	V1S启动开关 DF	灰色 方形防水母插2.0-21黑/红黄	GREY V1S START SWITCH 2.0-21 L=700	1
4	21203-015	V1S熄火开关 DF	红色 方形防水公插2.0-11黑白/绿	RED V1S FLAMEOUT SWITCH 2.0-11 L=700	1
5	20701-047	高压包 防水/金兰	CG高压包黑线黑帽 双插母插件 双	IGNITION COIL L=600	1
6	20201-019	KT02-508J整流器/ 金兰	6针5线 全波 配50-250cc 电启动	KT02-508J RECTIFIER	1
7	80316-003	内六角半圆头螺丝 GB70.2	兰白锌 M6*8	FLANGE BOLT M6*8	2
8	29101-001-03	累时器	黑色 DJ101	HOUR METER BLACK DJ101	1
9	21302-002	V1S电门锁	3档5线公插片 线长280 带2把钥匙	V1S MAIN SWITCH L=280	1
10	80808-005	小越野蓄电池帮带	黑色橡胶条 两头钢丝扣 110*20	BATTERY STRIP 110*20	1
11	21401-001	蓄电池	干电池6MF4L 12V4AH 112*69*87mm	BATTERY 6MF4L 12V4AH 112*69*87MM	1
12	80321-003	外六角大头法兰螺栓 GB5789	兰白锌 M6*16 全螺纹	FLANGE BOLT M6	2
13	20101-003-01	KB60继电器 防水/金兰	边挂护套 竖插 组合插件 配50-250cc带ERP编码	KB60 RELAY 50-250CC	1

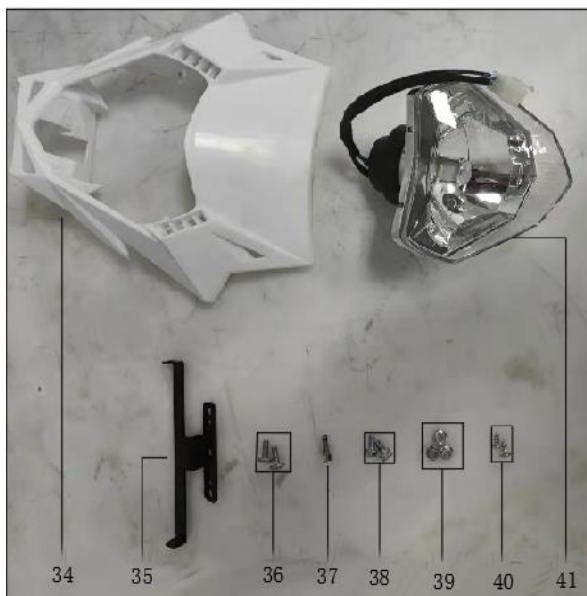
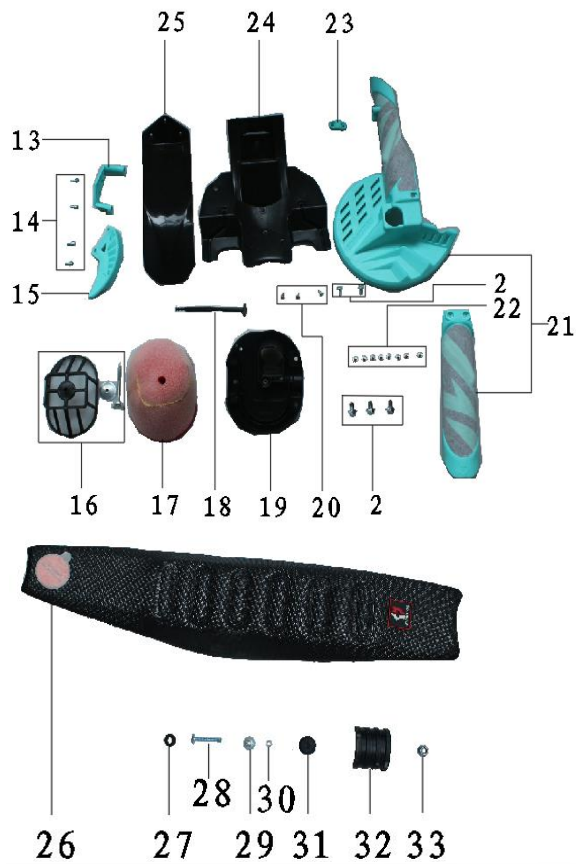


塑料件



塑料件

序号	子件编码	子件名称	子件规格	单位	用量
1	70121-004-01	V2S后尾板总成	灰色 含后左右	只	1
2	80321-002	外六角大头法兰螺栓 GB5789	兰白锌 M6*12 全螺纹	只	16
3	80303-003	T型冲压垫片 装塑件	兰白锌 Φ6.3*16.5*H4	只	1
4	70107-001-06	KTM65前面板	灰色	只	1
5	70121-007-01	V2S车架右护板	灰色	只	1
6	70121-002-01	V2S前左护板	灰色	只	1
7	80316-005-02	内六角半圆头螺丝 GB70.2	不锈钢 M6*12	只	2
8	80306-001	六角法兰带齿螺母 GB6177-86	兰白锌 M6	只	1
9	45600-002	K1面板支架	亚黑塑 T字型 2-Φ7孔距74	只	1



10	70121-006-01	V2S车架左护板	灰色	GREY V2S FRAME LEFT GUARD PLATE	只	1
11	70121-003-01	V2S右后护板	灰色	GREY V2S FRONT RIGHT GUARD	只	8
12	70107-002-07	KTM65前泥板	灰色	GREY KTM65 FRONT FENDER	只	1
13	70121-009-02	V2S后刹上泵护罩	灰色	GREY V2S REAR BRAKE ON THE PUMP COVER	只	1
14	80314-009	内六角圆柱头螺丝 GB70-85	兰白锌 M6*12	FLANGE BOLT M6*12	只	4
15	70121-010-02	V2S后碟刹盘护罩	灰色	GREY V2S REAR DISC BRAKE COVER	只	1
16	11404-001	V2S空滤固定支架	黑色 塑料 含螺栓/弹垫/平垫	BLACK V2S AIR FILTER FIXING BRACKET	只	1
17	11402-002	V2S空滤海绵	内红外白 帽子状	V2S AIR FILTER SPONGE	只	5
18	80808-029	V2S 单撑挂绳	橡胶 L=140	V2S SINGLE BRACE LANYARD L=140	只	1
19	70121-001	V2S空滤器盒	白色塑料 Φ50接口	WHITE V2S AIR FILTER BOX Φ50	只	1
20	80311-006	十字盘头自攻螺丝 GB845-85	兰白锌 ST4.2*12 头Φ8	FLANGE BOLT ST4.2*12 Φ8	只	3
21	40101-019-02	前减护板总成 左右为一套	灰色 带SY LOGO碟刹盘护罩 配SY新款前减	GREY FRONT PROTECTION PLATE ASSEMBLY SY	只	1
22	80316-005-02	内六角半圆头螺丝 GB70.2	不锈钢 M6*12	FLANGE BOLT M6*12	只	8
23	40105-012-01	前减护板卡扣	灰色 配SY新款护板	GREY FRONT CUT GUARD BUCKLE SY	只	1
24	70121-005	V2S后泥板	黑色	BLACK V2S DYCUB	只	1
25	70121-008	V2S小泥板	黑色	BLACK V2S SMALL DYCUB	只	1
26	70600-003-15	KTM65坐垫总成 SYX防滑皮	黑色全包 中间烫印6道 烫印距尾120 缝SYX标 尾距50	SEAT ASSY	只	1
27	80805-001	橡胶O型圈	工字 Φ10*18*H7	RUBBER O RING Φ10*18*H7	只	1
28	80317-013	内六角大盘头螺丝	兰白锌 M6*60 头Φ13.5	BOLT M6*60	只	1
29	70504-006	油箱T型套	兰白锌 Φ7*9*H11+Φ20*T2	TANK T JACKET Φ7*9*H11+Φ20*T2	只	1
30	80201-161	铝制平衬套	本色 Φ6*12*L25	SPACER Φ6*12*L25	只	1
31	80808-012	橡胶T型套 CZL	黑色 KTM65油箱用	RUBBER T CZL	只	1
32	70504-003	油箱缓冲垫块	黑色半圆状 SY标3条凹筋	TANK CUSHION BLOCK	只	1
33	80308-007	六角法兰尼龙防松螺母	兰白锌 M8	FLANGE BOLT M8	只	1
34	20806-004	SY新款灯罩	白色	WHITE LAMP SCREEN SY	只	1
35	45500-053-01	前大灯支架	电泳黑 总长L166mm, L90MM Z字开	FRONT HEAD LAMP SUPPORT L166mm, L90MM	只	1
36	80321-003	外六角大头法兰螺栓 GB5789	兰白锌 M6*16 全螺纹	FLANGE BOLT M6	只	2

37	80314-010	内六角圆柱头螺丝 GB70-85	兰白锌 M6*16	FLANGE BOLT M6*16	只	1
38	80321-002	外六角大头法兰螺栓 GB5789	兰白锌 M6*12 全螺纹	FLANGE BOLT M6*12	只	2
39	80306-001	六角法兰带齿螺母 GB6177-86	兰白锌 M6	FLANGE BOLT M6	只	3
40	80311-010	十字大盘头自攻螺丝 GB845-85	兰白锌 ST5*12 头Φ12	FLANGE BOLT ST5*12 Φ12	只	2
41	20801-013	前大灯(不含外壳)	LED灯泡	HEAD LED LIGHT	只	1

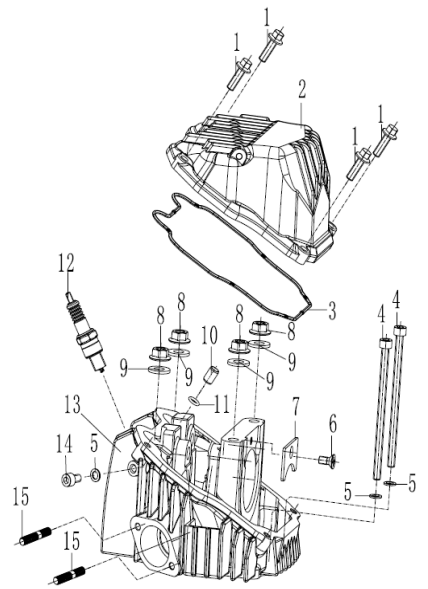
Fuel Tank

DIAGRAM		No.	ERP No.	Chinese Name	Description	QTY	
		1	70505-002-07	双向铝制通气阀	黑色 旋钮状通孔 带气管	BLACK CNC SNIFFING VALVE	1
		2	70503-001	CRF50塑料油箱盖	黑色 1号 含密封垫	CRF50 APPELLATION	1
		3	80602-008	燃油管卡扣	彩锌 Φ8	FUEL LINE CLIP Φ8	2
		4	70504-005	CRF110油箱开关	双孔安装 单过滤网	CRF110 FUEL TANK SWITCH	2
		5	80321-002	外六角大头法兰螺栓 GB5789	兰白锌 M6*12 全螺纹	FLANGE BOLT M6*12	2
		6	80802-010	双层油管	JBD-4585-HS Φ4.5*8.5	DOUBLE TUBING JBD-4585-HS Φ4.5*8.5	1
		7	70501-027	V2S油箱总成	黑色 无油嘴/无开关	V2S FUEL TANK ASSEMBLY NO SWITCH	1

零部件		No.	ERP No.	Chinese Name	Description	QTY	
		1	45200-020-01	V2S后附梁总成 金工	哑黑塑 配V2S双梁车架/电启 带电池盒/集成式电器件支架	SUB REAR FRAME ASSY	1
		2	45600-099	V2S前刹过线支架	哑黑塑 壁钩状 06单孔 配双英锻造联板	FRONT BRAKE CABLE CLIP	1
		3	80322-003	黄油嘴 中直头	铜色 M6*14 6角对边7.6	GREASE FITTING	1
		4	80603-002	白色扎带	8*300 包/250根-实际200根	RIBBON	2
		5	80322-004	黄油嘴帽	红色 06 带固定圈	GREASE CAP	1
		6	80603-001	黑色扎带	4*250 包/250根-实际200根	RIBBON	1
		7	80808-002	小把橡胶标	黑色 SYMOTOS 50*11椭圆 带双面胶	RUBBER LABEL	2

E1气缸头部件 CYLINDER HEAD ASSY

序号NO.	ERP编码	中文名称 (CHINESE DESCRIPTION)	编码 (PART CODE)	英文名称 (ENGLISH DESCRIPTION)	数量 QTY
1	10126-0001	ZS/W190 【E1-1】 GB1667	100055588-0006	Bolt, M6×20	4
2	10126-0002	ZS/W190 【E1-2】 W190缸	100056258-0002	Cylinder End Loam Cake	1
3	10126-0003	ZS/W190 【E1-3】 W190缸	100061486	Seal Ring, Of Upper Cover Cylinder Head	1
4	10126-0004	ZS/W190 【E1-4】 GB70.	100032827-0001	Bolt, M6×105	2
5	10126-0005	ZS/W190 【E1-5】 平垫圈	100106562	Washer, φ 6.2×1×φ 10	3
6	10126-0006	ZS/W190 【E1-6】 GB819.	100010971-0003	Screw, M6×12	1
7	10126-0007	ZS/W190 【E1-7】 W190摇	100061405		1
8	10126-0008	ZS/W190 【E1-8】 SB125	100100535-0006	Nut	4
9	10126-0009	ZS/W190 【E1-9】 平垫圈	100106576	Washer, φ 8.5×2×φ 18	4
10	10126-0010	ZS/W190 【E1-10】 定位	100100867	Dowel Pin, φ 8×12×φ 6.3	1
11	10126-0011	ZS/W190 【E1-11】 O型圈	100107798	O-Ring, φ 6.5×1.8	1
12	10126-0012	ZS/W190 【E1-12】 ZY150	100104154	Spark Plug	1
13	10126-0013	ZS/W190 【E1-13】 W190	100056259-0002	Cylinder End Combination	1
14	10126-0014	ZS/W190 【E1-14】 GB70.	100010835-0001	Bolt, M6×10	1
15	10126-0015	ZS/W190 【E1-15】 GY6缸	100100441-0005	Bolt, M6×32	2
16					
45					



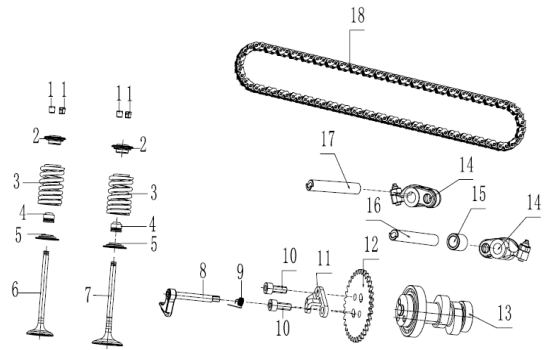
E2气缸体部件 CYLINDER ASSEMBLY

序号NO.					ERP编码	中文名称 (CHINESE DESCRIPTION)	编码 (PART CODE)	英文名称 (ENGLISH DESCRIPTION)	数量 QTY
1					10126-0016	ZS/W190 【E2-1】 定位销	100010557	Pin, ϕ 10 \times 14	4
2					10126-0017	ZS/W190 【E2-2】 DT190	100208887	Gasket Assy Cylinder Head	1
3					10126-0018	ZS/W190 【E2-3】 W190气	100061501-0001	Cylinder Block Assembly	1
4					10126-0019	ZS/W190 【E2-4】 平垫圈	100106579	Washer, ϕ 10 \times 1.2 \times ϕ 16	1
5					10126-0020	ZS/W190 【E2-5】 ZS96平	100100418-0001	Bolt, M10 \times 16 \times 1.25	1
6					10126-0021	ZS/W190 【E2-6】 DT190	100208605	Gasket Cylinder Block	1
7					10126-0022	ZS/W190 【E2-7】 W150张	100208743	Gasket Tensioner	1
8					10126-0023	ZS/W190 【E2-8】 W150张	100200521-0001	Chain Tensioning Wheel	1
9					10126-0024	ZS/W190 【E2-9】 GB1667	100011531-0007	Bolt, M6 \times 18	2
10									
11									
12									

E3配气机构 VALVE MECHANISM

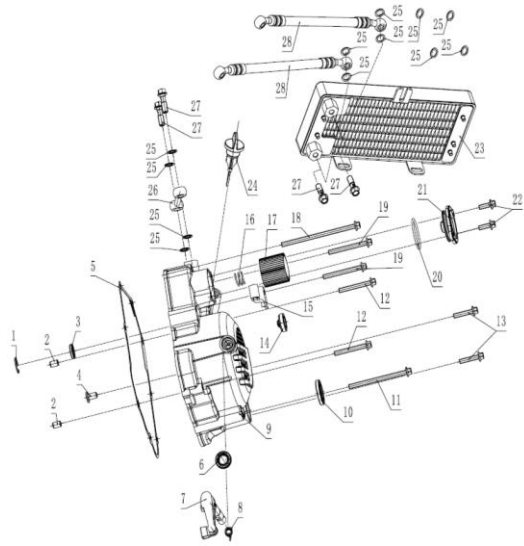
序号NO.					ERP编码	中文名称 (CHINESE DESCRIPTION)	编码 (PART CODE)	英文名称 (ENGLISH DESCRIPTION)	数量 QTY
1					10126-0025	ZS/W190 【E3-1】 70气门	100105320	Valve Locker	4
2					10126-0026	ZS/W190 【E3-2】 ZY150	100200691	SpRing, Seat	2
3					10126-0027	ZS/W190 【E3-3】 ZY150	100200726	Inner SpRing, Assy	2
4					10126-0028	ZS/W190 【E3-4】 70挡油	100105334	Seal Valve Stem	2

5					10126-0029	ZS/W190 【E3-5】 ZY150	100200702	Outer Valve SpRing, Retainer		2
6					10126-0030	ZS/W190 【E3-6】 W190排	100061495	Exhaust Valve		1
7					10126-0031	ZS/W190 【E3-7】 W190进	100061496	Intake Valve		1
8					10126-0032	ZS/W190 【E3-8】 W190减	100061498	Centrifugal Mass Ass		1
9					10126-0033	ZS/W190 【E3-9】 DT190	100057814	Decompression SpRing, Of Camshaft		1
10					10126-0034	ZS/W190 【E3-10】 GB70.	100010837-0002	Bolt, M6×16		2
11					10126-0035	ZS/W190 【E3-11】 DT190	100057815	Limit Plate Reducting Valve		1
12					10126-0036	ZS/W190 【E3-12】 DT190	100105059	Timing Driven Sprocket		1
13					10126-0037	ZS/W190 【E3-13】 W190	100061326	Gamp Shaft Comp		1
14					10126-0038	ZS/W190 【E3-14】 ZY150	100200333	Rocker Arm Parts		2
15					10126-0039	ZS/W190 【E3-15】 W190	100061404	Rocker Axle Shaft Sleeve		1
16					10126-0040	ZS/W190 【E3-16】 W190	100061403	Rocker Axle		1
17					10126-0041	ZS/W190 【E3-17】 W190	100061402	Rocker Axle		1
18					10126-0042	ZS/W190 【E3-18】 VESPA	100105108	Sproket Chain		1
19										



E4右曲轴箱盖 RIGHT CRANKCASE COVER										
序号NO.					ERP编码	中文名称 (CHINESE DESCRIPTION)	编码 (PART CODE)	英文名称 (ENGLISH DESCRIPTION)		数量 QTY
1					10126-0043	ZS/W190 【E4-1】 GB893.	100032994	Retaining Ring, 20		1
2					10126-0044	ZS/W190 【E4-2】 定位销	100100867	Dowel Pin, $\phi 8 \times 12 \times \phi 6.3$		2
3					10126-0045	ZS/W190 【E4-3】 CH125	100104807	Oil Seal 12×20×5		1
4					10126-0046	ZS/W190 【E4-4】 DT115	100203079	Pushing Rod Clutch		1
5					10126-0047	ZS/W190 【E4-5】 W150右	100208653	Gasket R.Crankcase Cover		1
6					10126-0048	ZS/W190 【E4-6】 ZS96离	100104760	Oil Seal 10×17×5		1
7					10126-0049	ZS/W190 【E4-7】 DT190	100106292-0001	Controlling Arm Assembly Clutch		1
8					10126-0050	ZS/W190 【E4-8】 CB125	100203124	Clutch Controlling Arm Spring		1
9					10126-0051	ZS/W190 【E4-9】 W190右	100055897-0003	Cover Comp Right Crankcase		1

10
11
12
13
14
15
16
17
18
19
20
21
22
24
25
26
27
28
29
30



10126-0052	ZS/W190 【E4-10】 IB175	100104740	Oil Seal 26×16×7	1
10126-0053	ZS/W190 【E4-11】 GB166	100033089-0005	Bolt, M6×90	1
10126-0054	ZS/W190 【E4-12】 GB166	100011540-0007	Bolt, M6×50	2
10126-0055	ZS/W190 【E4-13】 GB166	100011536-0002	Bolt, M6×30	2
10126-0056	ZS/W190 【E4-14】 CG125	100101320	Oil Lelve Sight Window	1
10126-0057	ZS/W190 【E4-15】 DT190	100203112-0001	Holder Cliutch Cable	1
10126-0058	ZS/W190 【E4-16】 ZS96	100100015	SpRing, Oil Fine Filter	1
10126-0059	ZS/W190 【E4-17】 DT190	100200036	Oil Filter	1
10126-0060	ZS/W190 【E4-18】 GB166	100011546-0001	Bolt, M6×115	1
10126-0061	ZS/W190 【E4-19】 GB166	100011542-0001	Bolt, M6×60	2
10126-0062	ZS/W190 【E4-20】 O型圈	100031588	O-Ring, φ 38.6×2.6	1
10126-0063	ZS/W190 【E4-21】 DT190	100204438-0002	Cap Oil Filter	1
10126-0064	ZS/W190 【E4-22】 GB166	100011531-0007	Bolt, M6×18	2
10126-0065	ZS/W190 【E4-24】 70机	100104873	Oil Ruler Assy	1
10126-0066	ZS/W190 【E4-25】 平垫	100106578	Washer, φ 10×1×φ 14	4
10126-0067	ZS/W190 【E4-26】 DT190	100201818	Furel Pipe	1
10126-0068	ZS/W190 【E4-27】 ZS96	100100347-0001	Bolt, M10×1.25	2
10126-0069	ZS/W190 【E4-28】 W140	100201806	Oilpipe Assy	2
29				
30				

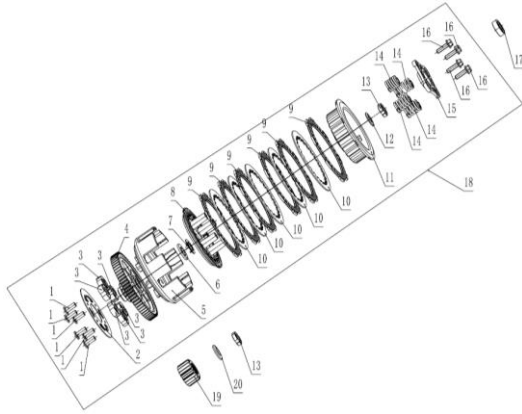
E5左曲轴箱盖 LEFT CRANKCASE COVER

序号NO.					ERP编码	中文名称 (CHINESE DESCRIPTION)	编码 (PART CODE)	英文名称 (ENGLISH DESCRIPTION)	数量 QTY
1					10126-0070	ZS/W190 【E5-1】 定位销	100100867	Dowel Pin, $\phi 8 \times 12 \times \phi 6.3$	2
2					10126-0071	ZS/W190 【E5-2】 GB1667	100055589-0006	Bolt, M6 \times 16	1
3					10126-0072	ZS/W190 【E5-3】 W190左	100061485	Gasket L.Crankcase Cover	1
4					10126-0073	ZS/W190 【E5-4】 C100磁	100103067	Fixing Plate Magneto Cable	1
5					10126-0074	ZS/W190 【E5-5】 C100小	100103059-0003	Cap Small View Hole	1
6					10126-0075	ZS/W190 【E5-6】 O型圈	100010074	O-Ring, $\phi 13.2 \times 2.65$	1
7					10126-0076	ZS/W190 【E5-7】 W190左	100055896-0003	Front Part, L.Crankcase Cover	1
8					10126-0077	ZS/W190 【E5-8】 GB1667	100011534-0002	Bolt, M6 \times 25	1
9					10126-0078	ZS/W190 【E5-9】 GB1667	100011537-0002	Bolt, M6 \times 35	3
10					10126-0079	ZS/W190 【E5-10】 O型圈	100107731	O-Ring, $\phi 27.4 \times 2.65$	1
11					10126-0080	ZS/W190 【E5-11】 C100	100103062-0003	Cap Big View Hole	1
12					10126-0081	ZS/W190 【E5-12】 GB1667	100055587-0006	Bolt, M6 \times 28	2
13					10126-0082	ZS/W190 【E5-13】 C100	100202216-0080	Back Part L.Crankcase Cover	1
14									

E6离合器总成 CLUTCH ASSY

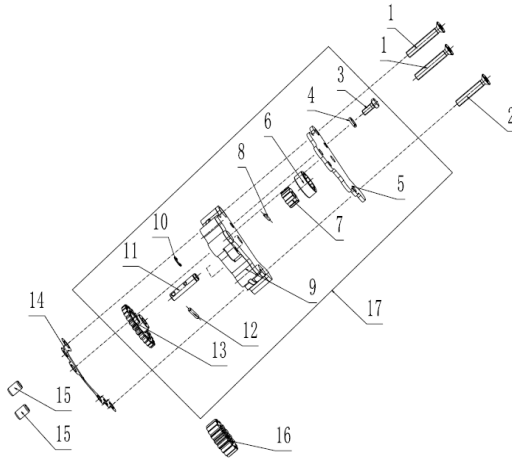
序号NO.					ERP编码	中文名称 (CHINESE DESCRIPTION)	编码 (PART CODE)	英文名称 (ENGLISH DESCRIPTION)	数量 QTY
1					10126-0083	ZS/W190 【E6-1】 W120离	100301454	Screw	6
2					10126-0084	ZS/W190 【E6-2】 C100离	100107948	Clutch Driven Gear Cover	1
3					10126-0085	ZS/W190 【E6-3】 C100离	100107896	Clutch Dash Pot Slipcover	6
4					10126-0086	ZS/W190 【E6-4】 DT190	100057812	Gear	1
5					10126-0087	ZS/W190 【E6-5】 DT190	100057811	Outer Cover	1

6						10126-0088	ZS/W190 【E6-6】 C100	100103340	Washer		1
7						10126-0089	ZS/W190 【E6-7】 C100	100103350	Fixing Ring, Clutch		1
8						10126-0090	ZS/W190 【E6-8】 DT190	100301365	Pressure Plate Clutch		1
9						10126-0091	ZS/W190 【E6-9】 CB125	100103413	Drive Friction Disk		6
10						10126-0092	ZS/W190 【E6-10】 B125	100103420	Outer Friction Disk A		5
11						10126-0093	ZS/W190 【E6-11】 DT190	100301331	Center Sleeve Clutch		1
12						10126-0094	ZS/W190 【E6-12】 C100	100103344	Dish Washer, Clutch		1
13						10126-0095	ZS/W190 【E6-13】 C100	100100514	Lock Nut Clutch		2
14						10126-0096	ZS/W190 【E6-14】 W150	100103393	SpRing, Clutch		4
15						10126-0097	ZS/W190 【E6-15】 DT190	100301352	End Cover Clutch		1
16						10126-0098	ZS/W190 【E6-16】 GB578	100011267-0003	Bolt, M6×22		4
17						10126-0099	ZS/W190 【E6-17】 轴承	100031716	BeaRing, 6000		1
18						10126-0100	ZS/W190 【E6-18】 DT190	100062659	Clutch Assembly		1
19						10126-0101	ZS/W190 【E6-19】 W100	100103481	Primary Drive Gear		1
20						10126-0102	ZS/W190 【E6-20】 泰125	100202891	Dish Washer, Clutch		1
21											
22											



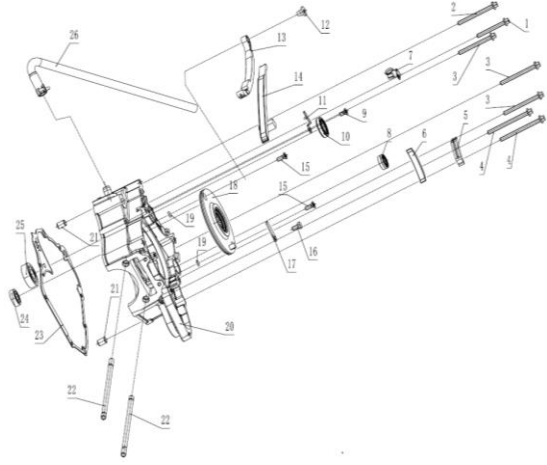
E7机油泵部件 OIL PUMP											
序号NO.						ERP编码	中文名称 (CHINESE DESCRIPTION)	1432B-HG66-0000	英文名称 (ENGLISH DESCRIPTION)		数量 QTY
1						10126-0103	ZS/W190 【E7-1】 GB819.	100031834-0002	Screw, M6×40		2
2						10126-0104	ZS/W190 【E7-2】 GB819.	100031833-0002	Screw, M6×35		1
3						10126-0105	ZS/W190 【E7-3】 GB5783	100011168-0003	Bolt, M5×12		1
4						10126-0106	ZS/W190 【E7-4】 GB93	100010886	Washer, φ 6		1

5						10126-0107	ZS/W190 【E7-5】 W150机	100100164	Oil Pump Cover		1
6						10126-0108	ZS/W190 【E7-6】 W150机	100204609	Outer Rotor Oil Pump		1
7						10126-0109	ZS/W190 【E7-7】 W150机	100204584	Inner Rotor Oil Pump		1
8						10126-0110	ZS/W190 【E7-8】 GB119.	100032893	Pin, $\phi 3 \times 16$		1
9						10126-0111	ZS/W190 【E7-9】 W150机	100100185	Oil Pump Body		1
10						10126-0112	ZS/W190 【E7-10】 GB896	100011110	Retaining Ring, 5		1
11						10126-0113	ZS/W190 【E7-11】 150机	100204491	Shaft Oil Pump		1
12						10126-0114	ZS/W190 【E7-12】 C120机	100100212	Pin		1
13						10126-0115	ZS/W190 【E7-13】 W150机	100204526	Oil Pump Gear Ass.		1
14						10126-0116	ZS/W190 【E7-14】 C110机	100208730	Gasket Oil Pump		1
15						10126-0117	ZS/W190 【E7-15】 定位销	100100867	Dowel Pin, $\phi 8 \times 12 \times \phi 6.3$		2
16						10126-0118	ZS/W190 【E7-16】 W120机	100100097	Drive Gear Oil Pump		1
17						10126-0119	ZS/W190 【E7-17】 W150机	100100055	Oil Pump Assy		1
18											
19											



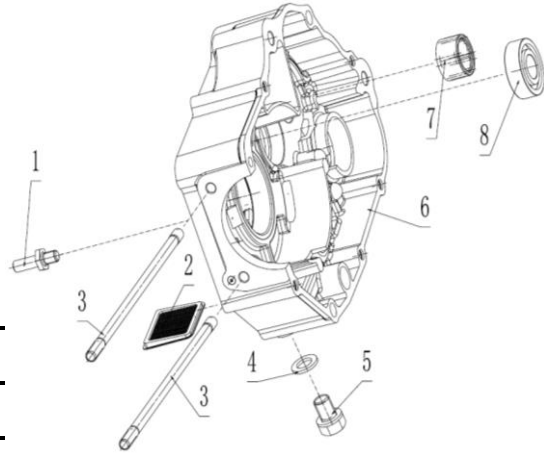
E8左曲轴箱 LEFT CRANKCASE											
序号NO.						ERP编码	中文名称 (CHINESE DESCRIPTION)	编码 (PART CODE)	英文名称 (ENGLISH DESCRIPTION)		数量 QTY
1						10126-0120	ZS/W190 【E8-1】 GB1667	100031958-0007	Bolt, M6×55		1
2						10126-0121	ZS/W190 【E8-2】 GB1667	100011543-0001	Bolt, M6×65		1
3						10126-0122	ZS/W190 【E8-3】 GB1667	100031959-0007	Bolt, M6×70		3
4						10126-0123	ZS/W190 【E8-4】 GB1667	100031960-0007	Bolt, M6×80		2
5						10126-0124	ZS/W190 【E8-5】 W190链	100061492	Assembly Chain Protect Plate		1
6						10126-0125	ZS/W190 【E8-6】 W190链	100061491	Assembly Guide Plate		1

7						10126-0126	ZS/W190【E8-7】70高压	100100000-0005	Clip High Voltage Wire		1
8						10126-0127	ZS/W190【E8-8】70换挡	100104647	Oil Seal 11.6×24×10		1
9						10126-0128	ZS/W190【E8-9】GB8234	100031851-0004	Screw, M6×12		1
10						10126-0129	ZS/W190【E8-10】70副轴	100104696	Oil Seal 17×29×5		1
11						10126-0130	ZS/W190【E8-11】C1004	100104485	Gearshift Switch Pressing Plate		1
12						10126-0131	ZS/W190【E8-12】DT190	100100425-0001	Bolt		1
13						10126-0132	ZS/W190【E8-13】DT190	100200477	Tension Plate Assy		1
14						10126-0133	ZS/W190【E8-14】DT190	100200500	Guide Plate Chain		1
15						10126-0134	ZS/W190【E8-15】GB819	100010972-0003	Screw, M6×16		2
16						10126-0135	ZS/W190【E8-16】GB578	100011171-0002	Bolt, M6×12		1
17						10126-0136	ZS/W190【E8-17】C1004	100103247	Plate Start Clutch		1
18						10126-0137	ZS/W190【E8-18】ZB504	100060674	Disk Insulator		1
19						10126-0138	ZS/W190【E8-19】O型圈	100107798	O-Ring, φ 6.5×1.8		2
20						10126-0139	ZS/W190【E8-20】W190	100055898-0003	Left Crankcase Block		1
21						10126-0140	ZS/W190【E8-21】定位销	100010557	Pin, φ 10×14		2
22						10126-0141	ZS/W190【E8-22】DT190	100100267	Cylinder Stud Bolt A		2
23						10126-0142	ZS/W190【E8-23】DT190	100208717	Gasket Crankcase		1
24						10126-0143	ZS/W190【E8-24】轴承	100100973	BeaRing, (6001)		1
25						10126-0144	ZS/W190【E8-25】轴承	100100988	BeaRing, (6203)		1
26						10126-0145	ZS/W190【E8-26】CG125	100102977	Pipe Assy		1
27											

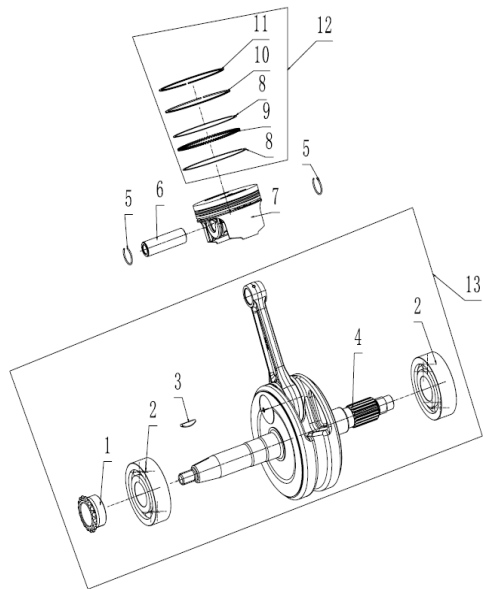


E9右曲轴箱 RIGHT CRANKCASE											
序号NO.						ERP编码	中文名称 (CHINESE DESCRIPTION)	编码 (PART CODE)	英文名称 (ENGLISH DESCRIPTION)		数量 QTY
1						10126-0146	ZS/W190【E9-1】70变档	100100392	Bolt Return Springn Fixing, 8×11		1

2					10126-0147	ZS/W190 【E9-2】 70机油	100104941	Strainer Oil Filter		1
3					10126-0148	ZS/W190 【E9-3】 DT190	100100320	Cylinder Stud Bolt B		2
4					10126-0149	ZS/W190 【E9-4】 平垫圈	100106548	Washer, ϕ 12.1 \times 2 \times ϕ 20		1
5					10126-0150	ZS/W190 【E9-5】 CG125H	100100331-0006	Oil Drain Plug		1
6					10126-0151	ZS/W190 【E9-6】 W190右	100055899-0002	Right Crankcase Block		1
7					10126-0152	ZS/W190 【E9-7】 轴承(N	100101164	Needle BeaRing, (Nk15 \times 27 \times 12)		1
8					10126-0153	ZS/W190 【E9-8】 轴承(G	100100988	BeaRing, (6203)		1
9										
10										
11										
12										
13										



E10曲轴连杆部件/活塞 CRANKSHAFT CONNECTING-ROD ASSY/PISTON										
序号NO.					ERP编码	中文名称 (CHINESE DESCRIPTION)	编码 (PART CODE)	英文名称 (ENGLISH DESCRIPTION)		数量 QTY
1					10126-0154	ZS/W190 【E10-1】 DT190	100303132	Hub Dump Chain Sprocket		1
2					10126-0155	ZS/W190 【E10-2】 轴承	100101108	BeaRing, (63/22_P63)		2
3					10126-0156	ZS/W190 【E10-3】 70半	100100639	Semicircular Key		1
4					10126-0157	ZS/W190 【E10-4】 W190	100071511	Connecting Rod Comp		1
5					10126-0158	ZS/W190 【E10-5】 GS125	100100584	Check Ring Piston Pin		2
6					10126-0159	ZS/W190 【E10-6】 DT190	100101535	Pin, Piston		1
7					10126-0160	ZS/W190 【E10-7】 W190	100061500	Piston		1
8					10126-0161	ZS/W190 【E10-8】 DT190	100071537	Oil Loop		2
9					10126-0162	ZS/W190 【E10-9】 DT190	100071538	Oil Ring		1
10					10126-0163	ZS/W190 【E10-10】 DT19	100067475	Piston Loop		1
11					10126-0164	ZS/W190 【E10-11】 DT19	100067474	Piston Loop		1
12					10126-0165	ZS/W190 【E10-12】 DT19	100064591	Piston Ring, Comp		1



13					10126-0166	ZS/W190 【E10-13】 W190	100056263	Crankshaft Connecting-Rod Assy		1
14										

E11主副轴组合 TRANSMISSION MAIN, COUNTER SHAFT

序号NO.					ERP编码	中文名称 (CHINESE DESCRIPTION)	编码 (PART CODE)	英文名称 (ENGLISH DESCRIPTION)		数量 QTY
1					10126-0167	ZS/W190 【E11-1】 GB894	100011097	Retaining Ring, 15		1
2		10126-0168	ZS/W190 【E11-2】 平垫	100106417	Washer, ϕ 15.2 \times 0.5 \times ϕ 23		2			
3		10126-0169	ZS/W190 【E11-3】 DT190	100103783	Gear		1			
4		10126-0170	ZS/W190 【E11-4】 DT190	100300794	Washer, ϕ 15.2 \times 0.5 \times ϕ 26		1			
5		10126-0171	ZS/W190 【E11-5】 W190	100062010	Countershaft Second Gear		1			
6		10126-0172	ZS/W190 【E11-6】 W100	100100628	Check Ring, ϕ 18.5		3			
7		10126-0173	ZS/W190 【E11-7】 W100	100304548	Washer		3			
8		10126-0174	ZS/W190 【E11-8】 W190	100062012	Countershaft Four Speed Gear		1			
9		10126-0175	ZS/W190 【E11-9】 W190	100062011	Countershaft Third Gear		1			
10		10126-0176	ZS/W190 【E11-10】 W190	100062020	Countershaft Dabber		1			
11		10126-0177	ZS/W190 【E11-11】 W190	100062013	Countershaft Five Speed Gear		1			
12		10126-0178	ZS/W190 【E11-12】 W190	100062009	Countershaft First Gear		1			
13		10126-0179	ZS/W190 【E11-13】 W190	100062019	Countershaft Combination		1			
14		10126-0180	ZS/W190 【E11-14】 C100	100103801	Drive Sprocket		1			
15		10126-0181	ZS/W190 【E11-15】 70主	100203657	Fixing Plate Drive Sprocket		1			
16		10126-0182	ZS/W190 【E11-16】 GB57	100031911-0004	Bolt, M6 \times 10		2			
17		10126-0183	ZS/W190 【E11-17】 W190	100062016	Principal Axis Second Gear		1			
18		10126-0184	ZS/W190 【E11-18】 70主	100103645	Washer, 15.5(17.2) \times 1.2 \times 21		2			
19		10126-0185	ZS/W190 【E11-19】 70主	100103657	Circlip		2			
20		10126-0186	ZS/W190 【E11-20】 W190	100062017	Principal Axis Three Four Gear		1			
21		10126-0187	ZS/W190 【E11-21】 W190	100062018	Countershaft Five Speed Gear		1			
22		10126-0188	ZS/W190 【E11-22】 W190	100062015	Principal Axis Dabber		1			

17										
18										

E15电启动机构 ELECTRIC STARTING MECHANISM

序号NO.	ERP编码	中文名称 (CHINESE DESCRIPTION)	编码 (PART CODE)	英文名称 (ENGLISH DESCRIPTION)	数量 QTY
1	10126-0236	ZS/W190 【E15-1】 GB894	100033003	Retaining Ring, 11	1
2	10126-0237	ZS/W190 【E15-2】 W190	100061487	Sprocket	1
3	10126-0238	ZS/W190 【E15-3】 W190	100061493	Starting Motor Drive Chain	1
4	10126-0239	ZS/W190 【E15-4】 C135	100062065	Plate Gear Assy	1
5	10126-0240	ZS/W190 【E15-5】 W190	100061488-0001	Starting Motor Assy	1
6	10126-0241	ZS/W190 【E15-6】 GB166	100011533-0005	Bolt, M6×22	2
7					
8					
9					
10					
11					
12					
13					
14					
15					

